



Eiswürfelmaschinen kompakt ab Seite 11.2



Eiswürfelmaschinen Modular ab Seite 11.10



Flocken-/Nugget-/Scherben-Eis ab Seite 11.24



Eistransportsysteme ab Seite 11.30



Kegeleismaschine Manitowoc Serie EC2, steckerfertig

Die zuverlässigen und leistungsstarken Eisbereiter mit integriertem Reinigungssystem bieten höchste Bedienfreundlichkeit und eine optimale Eisqualität.

Oktagon-Eiskegel:
Horizontalverdampfer:

Breite 34 mm / Höhe 33 mm / Gewicht 20 g
Der robuste Horizontalverdampfer mit Sprühsystem ermöglicht die wirtschaftliche Produktion von glasklaren Oktagon-Eiskegeln.

Entnahmeklappe:

Der praktische Rollmechanismus ist leicht zu bedienen und benötigt keinen zusätzlichen Platz, da die Klappe nach hinten in das Gerät geschoben wird.

Lüftungsprinzip:

Dank der speziellen, frontseitigen Be- und Entlüftung sind die Geräte der EC2-Serie voll einbaufähig.

Edelstahlausführung:

Dank der robusten und hochwertigen Edelstahlausführung mit ABS Einsätzen sind die Geräte attraktiv und besonders einfach zu reinigen.

Höhenverst. Edelstahl-Füsse:

Zur freien Aufstellung sind höhenverstellbare Edelstahl-Füsse optional erhältlich.

Einfache Bedienung:

Der dreistufige Wahlschalter (An/Aus/Reinigung) ermöglicht die komfortable Bedienung der Eisbereiter.

Vorteile im Überblick

- Voll einbaufähig
- Geringer Strom- und Wasserverbrauch
- Integriertes Reinigungssystem
- HACCP-konform
- Optimale Ergonomie
- Einfachste Reinigung und Bedienung
- Grosse, nahtlose PE-Speicher aus einem Guss
- Wahlweise luft- oder wassergekühlt

Umgebungstemperatur: 10 °C bis 43 °C

Kältemittel: R-134a

Elektro-Anschluss V/Hz: 230/1/50

Lieferausstattung: Wasserzulauf-Set, Wasserablauf-Set, Eisschaufel, Niveaueausgleich

Artikel-N°	Bezeichnung	Aussenmasse BxTxH cm	Leistung kg / 24 h	Behälter Kapazität kg	Anschlussleistung Watt
02G0010005	EC2 18 A	34.5x42x63	17,8	5,5	6,0
02G0010010	EC2 20 A	45x47.5x65	22,6	10	6,3
02G0010015	EC2 20 W	45x47.5x65	23	10	4,9
02G0010020	EC2 30 A	45x47.5x65	30,6	10	3,9
02G0010025	EC2 30 W	45x47.5x65	31,0	10	2,6
02G0010030	EC2 40 A	55x55x80	41,6	25	3,7
02G0010035	EC2 40 W	55x55x80	43,0	25	2,4
02G0010040	EC2 50 A	55x55x80	48,6	25	4,2
02G0010045	EC2 50 W	55x55x80	50,0	25	2,6
02G0010050	EC2 65 A	70x60x90	63,6	44	3,7
02G0010055	EC2 65 W	70x60x90	65,0	44	2,2
02G0010060	EC2 80 A	70x60x90	79,6	44	3,3
02G0010065	EC2 80 W	70x60x90	83,3	44	2,0

Zubehör auf Seite 11.22



Achteckige Gourmet-Eiskegel

Massiv, kristallklar und elegant – die einzigartigen achteckigen Eiskegel binden Kohlensäure, verfügen über eine grosse Verdrängung und werten jedes Getränk optisch auf.

Eiswürfelmaschinen Manitowoc Serie QM / Q, steckerfertig

Die leistungsstarken Würfeleisbereiter der Serie QM / Q produzieren glasklare Eiswürfel für den kleinen, mittleren und grossen Eisbedarf.



Vollwürfel

Breite 22 mm
Höhe 22 mm
Tiefe 22 mm
Gewicht 11 g



Halbwürfel

Breite 9,5 mm
Höhe 29 mm
Tiefe 22 mm
Gewicht 6 g

Die robusten Vertikalverdampfer mit Heissgas-Abtauung sind besonders wartungs- und servicefreundlich.



Für eine einfache Reinigung sind die Luftfilter frei zugänglich und leicht zu entnehmen.



Natürlich nachhaltig und hocheffizient

Ausgewählte Eisbereiter nutzen das umweltfreundliche Kältemittel R290. Das schont die Umwelt, senkt den Energiebedarf um bis zu 30%. Das natürlich vorkommende Propangas hat kein Ozonabbaupotenzial und ein äusserst geringes Treibhauspotenzial.



Ergonomische Gestaltung

Die Entnahmeklappe mit Rollmechanismus ermöglicht die rückenschonende Einsicht und Eisentnahme.



Leicht zugänglich

Die hochwertigen und attraktiven Edelstahlgehäuse sind besonders einfach zu reinigen.



Guardian® Hygiene Pack

Das gebrauchsfertige, hygienische und HACCP-konforme Desinfektionssystem ermöglicht deutlich verlängerte Standzeiten.



Voll einbaufähig

Dank frontseitigem Luftein- und -auslass sind die Eisbereiter voll einbaufähig



AlphaSan®

Die antimikrobielle AlphaSan® Oberflächenbehandlung schützt natürlich und sicher gegen Bakterien, Pilze, Schimmel und andere Mikroorganismen.



Einfache Bedienung

Der dreistufige Wahlschalter (An/Aus/Reinigung) ermöglicht die komfortable Bedienung der Eisbereiter.

Vorteile im Überblick

- Voll einbaufähig
- Leistungsstarke Würfeleisproduktion
- Drei Würfelgrössen wählbar
- Höchste Zuverlässigkeit
- Einfachste Reinigung und Bedienung
- Wahlweise luft- oder wassergekühlt
- Elektronische Steuerung
- Edelstahlgehäuse mit ABS-Applikationen
- R290 Modelle verfügbar

Garantie

Eisbereiter: 3 Jahre (Teile und Arbeit)
Verflüssiger: 3 Jahre (Teile und Arbeit)
Kompressor QM: 3 Jahre (Teile und Arbeit)
Kompressor Q: 5 Jahre (Teile) – 3 Jahre (Arbeit)

Wasserfilter

Um die Eisqualität zu erhöhen und die Lebensdauer des Eisbereiters zu verlängern, empfehlen wir den Einsatz des automatischen Wasserfiltersystems Arctic Pure™.



Kompaktmaschine mit eingebautem Speicherbehälter

Serie QM, einbaufähig
Kältemittel R-134a

Der leistungsstarke Würfeleisbereiter QM 45 produziert glasklare Vollwürfel für den kleineren Eisbedarf.

- Entnahmeklappe mit Rollmechanismus für die rückschonende Einsicht und Eisentnahme
- Leicht zugänglicher Luftfilter für einfache Reinigung
- Voll einbaufähig
- Dreistufiger Wahlschalter (An/Aus/Reinigung)
- Antimikrobielle Oberflächenbeschichtung AlphaSan
- Desinfektionssystem Guardian Hygiene Pack

Würfelgrößen:

D = Dice (Vollwürfel) 22 x 22 x 22 mm

Anforderungen:

Wasserhärte: 6-9° dH / 9-12° fH

Wasseranschlüsse: 3/4 Zoll

Leitfähigkeit: min. 30uS, 30PPM

Durchmesser Ablauf: 22mm

Leistungsangaben bei:

Wassertemperatur: max. +10°C

Umgebungstemperatur: max. +21°C

Artikel-N°	Bezeichnung	Aussenmasse BxTxH cm	Leistung kg / 24 h	Behälter Kapazität kg	Wärmeabgabe Watt
02G0101015	QM 45 A	50x56.7x79 (+15.2)	43	14	513

Zubehör auf Seite 11.22



Würfeleis

Glasklare, massive Eiswürfel. Dank der großen Bandbreite an Eisbereitern lassen sich unterschiedlichste Mengen schnell und wirtschaftlich produzieren und bei Bedarf mit Zwischenbaucrushern zu Crushed Eis weiterverarbeiten.



Kompaktmaschine mit eingebautem Speicherbehälter, Q-Serie, einbaufähig Kältemittel Propan R290

Der leistungsstarke Würfeleisbereiter produziert glasklare Halbwürfel für den mittleren Eisbedarf. Er arbeitet mit dem umweltfreundlichen Kältemittel R290, das den Energiebedarf um bis zu 30 % senkt.

- Umweltfreundliches und energieeffizientes Kältemittel R 290
- Entnahmeklappe mit Rollmechanismus für die rückschonende Einsicht und Eisentnahme
- Leicht zugänglicher Luftfilter für einfache Reinigung
- Voll einbaufähig
- Dreistufiger Wahlschalter (An/Aus/Reinigung)
- Antimikrobielle Oberflächenbeschichtung AlphaSan

Kondensator luftgekühlt

Würfelgrößen:

Y = Half-Dice 9.5 x 29 x 22 mm

Maschine kann ohne Füße verwendet werden. Angabe der Aussenhöhe ohne Füße (Höhe mit Füßen 97.8 cm).

Anforderungen:

Wasserhärte: 6-9° dH / 9-12° fH

Wasseranschlüsse: 3/4 Zoll

Leitfähigkeit: min. 30uS, 30PPM

Durchmesser Ablauf: 22 mm

Leistungsangaben bei:

Wassertemperatur: max. +10 °C

Umgebungstemperatur: max. +21 °C

Artikel-N°	Bezeichnung	Aussenmasse BxTxH cm	Leistung kg / 24 h	Behälter Kapazität kg	Gewicht kg
02G0103027	QYP 214 A	66x67.3x82.6 (+15.2)	100	38	71
02G0104027	QYP 274 A	76.2x71.5x82.6 (+15.2)	130	46	94

Zubehör auf Seite 11.22



Würfeleis – Halbwürfel Y

Glasklare, massive Eis-Halbwürfel.



NEO™

Die neueste Generation von Würfelisbereitern

NEO™ heisst neu. Völlig neu. Denn NEO™ steht für eine neue Art Eis zu denken.

Die Unterthekengeräte mit integriertem Speicher setzen neue Massstäbe in den Bereichen Performance, Geräte-Intelligenz, Zuverlässigkeit und Bedien-Komfort. Optimal für Restaurants, Bars, Cafés, Coffee Shops, Sportarenen, Büros, medizinische Anwendungen und Feinkostgeschäfte – die NEO™-Serie bietet intelligente Lösungen für nahezu alle Anwendungsbereiche.

Neue Massstäbe für Leistung

Ihre verbesserte Produktionsleistung macht die Geräte der NEO™-Serie zum neuen Massstab bei einbaufähigen Eisbereitern. Sie produzieren auf gleicher Standfläche bis zu 18 Kilogramm* mehr Eis als die Vorgängermodelle. Auch in Sachen Energieeffizienz setzt sich die NEO™-Serie an die Spitze. Mit 10 % reduziertem Energie- und 22 % weniger Wasserverbrauch erfüllt sie die Energy Star® Standards und übertrifft dabei sogar viele bisherige Energy Star® qualifizierte Modelle.

Damit sich die Effizienz der NEO™-Serie optimal auszahlt, ist sie auch auf Zuverlässigkeit und Langlebigkeit ausgelegt. Ein robustes Gehäuse, ein erprobter Vertikalverdampfer und eine durchdachte modulare Konstruktion ermöglichen schnellen Service und einfache Wartung.



Die Entnahmeklappe mit Rollmechanismus lässt sich mit einer Hand einfach öffnen und ermöglicht die rückschonende Einsicht und Eisentnahme.

Best in Class

Manitowoc steht für zuverlässige und hochwertige Eisbereiter, die mit bewährten, von Manitowoc selbst entwickelten Vertikalverdampfern ausgestattet sind.



Die Pause-Funktion

ermöglicht die Eisproduktion nach tatsächlichem Bedarf und spart ausserhalb der Öffnungszeiten oder in umsatzschwachen Zeiten Energie.



Neue Masstäbe für Geräte-Intelligenz

Die eindeutigen Display-Icons sind selbsterklärend, ganz gleich welche Sprache Sie sprechen. Anzeigen für Ein, Pause, Reinigung, Speicherfüllstand und Service liefern wichtige Geräteinformationen auf einen Blick.

Die hellen, gut ablesbaren Anzeigen mit langlebigen LED-Lampen sind optimal sichtbar auf der abgeschrägten Speicher-Vorderseite platziert und können ohne Bücken bedient werden.



Neue Masstäbe für Wartungsfreundlichkeit

Ohne herausragende Serviceleistung wird man nicht der Beste.

Die NEO-Serie setzt auch hier neue Masstäbe: mit einem herausnehmbaren Speicher, der Wartungs- und Servicearbeiten ermöglicht, ohne dass der gesamte Eisbereiter bewegt werden muss. Die durchdachte modulare Konstruktion erleichtert und beschleunigt Reparaturen, Kosten und Ausfallzeiten sinken.



Neue Masstäbe für Bedien-Komfort

Mit ihrem ausziehbaren Speicher und der niedrigen Gerätehöhe lassen sich NEO-Würfeleisbereiter nahezu überall einbauen. Sie setzen nicht nur neue Standards in Sachen Leistung und Geräte-Intelligenz, sondern auch in den Bereichen Reinigung, Hygiene, Ergonomie und Nutzerfreundlichkeit.

Die Food-Zone ist – dank abgerundeter Ecken im Innenraum und der Verlagerung wichtiger Komponenten nach aussen – einfach zu reinigen.

Die Verwendung von Fingerschrauben ermöglicht das einfache Abbauen von Teilen für die Reinigung ohne Werkzeug. Die Geräte-Aussenseiten sind einfach zu reinigen und mit einer Anti-Fingerabdruck-Beschichtung versehen.

Nicht zuletzt trägt auch die neu entwickelte Eisschaufel mit Komfort-Griff bei. Wahlweise in der linken oder rechten Halterungen im Speicher platziert, ist sie immer griffbereit und ermöglicht die schnelle, hygienische Eisentnahme.



Der nach vorne ausziehbare Speicher ist besonders service- und wartungsfreundlich und ermöglicht den einfacheren Zugang zur Kühleinheit ohne den Eisbreiter zu bewegen.

Die grosse schräge Speicheröffnung bietet eine bessere Sicht auf das Eis und vereinfacht die Eisentnahme. Durch den geneigten Speicher lässt sich das Eis noch komfortabler entnehmen.



Die ergonomisch geformte Eisschaufel kann rechts oder links im Speicher aufbewahrt werden.

Der Pop-out Filter zum Schutz vor Fett, Staub und Flusen lässt sich ohne Werkzeug abmontieren und ist einfach in der Spülmaschine zu reinigen.



AlphaSan® behandelte Kunststoffteile wirken antibakteriell, die gerundeten Ecken sichern die einfache und schnelle Reinigungen.

LuminIce® UV-Hygiesystem (optional) hemmt effektiv Bakterien- und Schimmelwachstum.

Folgende Würfelgrößen sind verfügbar:



Vollwürfel
22 × 22 × 22 mm



Halbwürfel
9,5 × 29 × 22 mm



Großwürfel*
29 × 29 × 22 mm

** Nur bei ausgewählten Modellen verfügbar*



Eiswürfelmaschine Manitowoc Serie NEO, steckerfertig

Kompaktmaschine mit eingebautem Speicherbehälter, einbaufähig Kältemittel R404A

Die einbaufähigen Eisbereiter der NEO™-Serie sparen bis zu 10 % Energie und 22 % Wasser. Zudem setzen sie neue Massstäbe bei Leistung, Geräte-Intelligenz, Bedien-Komfort, und Wartungsfreundlichkeit

- Eindeutige Display-Icons für einfache Bedienung und Geräte-Informationen auf einen Blick
- Intelligente Pause-Funktion für weniger Energie- und Wasserverbrauch
- Ausziehbarer Speicher für einfache und schnelle Wartung
- Einfache Eisentnahme dank großer Entnahmeklappe mit Rollmechanismus
- Ausbau von zu reinigenden Teilen ohne Werkzeug für einfache Reinigung
- Für optimale Hygiene Kunststoffteile mit AlphaSan® beschichtet

Würfelgrößen:

R = Regular	29 x 29 x 22 mm
D = Dice	22 x 22 x 22 mm
Y = Half-Dice	9.5 x 29 x 22 mm

Maschine kann ohne Füße verwendet werden. Angabe der Aussenhöhe ohne Füße (Höhe mit Füßen 97.8 cm).

Anforderungen:

Wasserhärte:	6-9°dH / 9-12° fH
Wasseranschlüsse:	3/4 Zoll
Leitfähigkeit:	min. 30uS, 30PPM
Durchmesser Ablauf:	22mm

Leistungsangaben bei:

Wassertemperatur:	max. +10°C
Umgebungstemperatur:	max. +21°C

Artikel-N°	Bezeichnung	Aussenmasse BxTxH cm	Leistung kg / 24 h	Behälter Kapazität kg
02G0104105	UR 140 A	66.1x71.2x82.6	59	41
02G0104110	UD 142 A	66.1x71.2x82.6	59	41
02G0104120	UY 144 A	66.1x71.2x82.6	60	41

Artikel-N°	Bezeichnung	Aussenmasse BxTxH cm	Leistung kg / 24 h	Behälter Kapazität kg
02G0104205	UR 190 A	66.1x71.2x82.6	85	41
02G0104210	UD 192 A	66.1x71.2x82.6	90	41
02G0104215	UY 194 A	66.1x71.2x82.6	88	41

Artikel-N°	Bezeichnung	Aussenmasse BxTxH cm	Leistung kg / 24 h	Behälter Kapazität kg
02G0104305	UR 240 A	66.1x71.2x82.6	98	36
02G0104310	UD 242 A	66.1x71.2x82.6	102	36
02G0104320	UY 244 A	66.1x71.2x82.6	102	36

Zubehör auf Seite 11.22

Wassergekühlte Ausführungen auf Anfrage erhältlich.

Eiswürfelmaschinen Manitowoc Indigo-Serie, modular

Die Indigo-Serie bietet eine breite Auswahl innovativer, zuverlässiger und bedienfreundlicher Würfeleisbereiter für unterschiedlichsten Eisbedarf.



Halbwürfel
 Breite 9,5 mm
 Höhe 29 mm
 Tiefe 22 mm
 Gewicht 6 g

Vollwürfel
 Breite 22 mm
 Höhe 22 mm
 Tiefe 22 mm
 Gewicht 11 g

Grosswürfel
 Breite 29 mm
 Höhe 29 mm
 Tiefe 22 mm
 Gewicht 18 g

Natürlich nachhaltig und hocheffizient



Ausgewählte Eisbereiter nutzen das umweltfreundliche Kältemittel R 290. Das schont die Umwelt senkt den Energiebedarf um bis zu 30%. Das natürlich vorkommende Propangas hat kein Ozonabbaupotenzial und ein äußerst geringes Treibhauspotenzial.

Remote-Technologie



Externer Verflüssiger

Remote-Geräte arbeiten mit externem Verflüssiger. Das verhindert die Wärmeentwicklung am Eisbereiter und reduziert die Wärmelast am Aufstellungsort.



Intelligentes Diagnosesystem

Die Betriebsdaten werden aufgezeichnet und ausgewertet. Das verkürzt die Fehlersuche und minimiert die Servicekosten



Qualitätssicherung

Die akustische Messung der Eisbrücken-Stärke («Ice-Sensing») verhindert Fehlmessungen durch Kalkablagerungen.



EasyRead™ Display

Das optimal ablesbare Display (9 Sprachen wählbar) zeigt Betriebszustand und Wartungsmeldungen permanent an.



UV-Hygiesystem

Das LuminIce UV-Hygiesystem hält die Eisbereiter deutlich keimfreier und verhindert Ablagerungen (optional).



Energie-Management

Dank der programmierbaren Eisproduktion kann Eis bedarfsgerecht und in Zeiten mit geringen Energiekosten produziert werden.



Service und Wartung

Die integrierte Diagnosefunktion und das Service-Diagnose Programm unterstützen Wartungs- und Servicearbeiten optimal.

Vorteile im Überblick

- Minimale Service- und Wartungsarbeiten
- Einfach ablesbares EasyRead™ Display
- Reinigungsfreundliches Gerätedesign
- Reduzierte Reinigungszeiten und -kosten
- Gesicherte hohe Eisqualität
- Exakt programmierbare Produktion
- Reduzierter Energie- und Wasserverbrauch
- Optimale Kostenkontrolle
- Einfache Reinigung, auch mit chlorhaltigen Reinigern
- R290 Modelle verfügbar

Garantie

- Eisbereiter: **3 Jahre** (Teile und Arbeit)
- Verdampfer: **3 Jahre** (Teile und Arbeit)
- Kompressor: **5 Jahre** (Teile) – **3 Jahre** (Arbeit)

Wasserfilter

Um die Eisqualität zu erhöhen und die Lebensdauer des Eisbereiters zu verlängern, empfehlen wir den Einsatz des automatischen Wasserfiltersystems Arctic Pure™. (siehe Zubehör auf Seite 11.22)



Maschine I-300 auf Behälter B-400

Eiswürfelmaschine Manitowoc Serie Indigo 300, steckerfertig ohne Behälter

Maschine ohne eingebauten Speicherbehälter.

Die intelligenten und hocheffizienten Würfeleisbereiter mit Diagnose- und Sicherheitssystem produzieren glasklare Halb- oder Vollwürfel in hervorragender Eisqualität.

- Großes EasyRead Display
- Integriertes Sicherheitskonzept
- Exakt programmierbare Produktion
- Service- und wartungsfreundlich
- Energy Star zertifiziert (luftgekühlte Module)
- Einfache Reinigung, auch mit chlorhaltigen Reinigern
- Intelligentes Diagnosesystem

Kältemittel R404A

A = luftgekühlt / W = wassergekühlt

Würfelgrößen:

D = Dice 22 x 22 x 22 mm

Y = Half-Dice 9.5 x 29 x 22 mm

Kombinierbare Speicherbehälter

B 170 (68 kg) / B 400 (132 kg) / B 570 (195 kg)

Anforderungen:

Wasserhärte: 6-9° dH / 9-12° fH

Wasseranschlüsse: 3/4 Zoll

Leitfähigkeit: min. 30uS, 30PPM

Durchmesser Ablauf: 22mm

Leistungsangaben bei:

Wassertemperatur: max. +10°C

Umgebungstemperatur: max. +21°C

Artikel-N°	Bezeichnung	Aussenmasse BxTxH cm	Leistung kg / 24 h
02G0122015	ID 302 A	76.2x62.3x41.9	141
02G0122020	ID 303 W	76.2x62.3x41.9	136
02G0122025	IY 304 A	76.2x62.3x41.9	141
02G0122030	IY 305 W	76.2x62.3x41.9	136

Zubehör auf Seite 11.22



Eiswürfelmaschine Manitowoc Serie Indigo 322, steckerfertig ohne Behälter

Maschine ohne eingebauten Speicherbehälter.

Die intelligenten und hocheffizienten Würfeleisbereiter mit Diagnose- und Sicherheitssystem produzieren glasklare Halb- oder Vollwürfel in hervorragender Eisqualität.

- Großes EasyRead Display
- Integriertes Sicherheitskonzept
- Exakt programmierbare Produktion
- Service- und wartungsfreundlich
- Energy Star zertifiziert (luftgekühlte Module)
- Einfache Reinigung, auch mit chlorhaltigen Reinigern
- Intelligentes Diagnosesystem

Kältemittel R404A (Propan R290 bei Modell IYP 324 A)

A = luftgekühlt / W = wassergekühlt

Würfelgrößen:

R = Regular	29 x 29 x 22 mm
D = Dice	22 x 22 x 22 mm
Y = Half-Dice	9.5 x 29 x 22 mm

Kombinierbare Speicherbehälter

B 320 (95 kg) / B 420 (141 kg)

Weitere mögliche Kombinationen:

B 570 (195 kg) mit Adaptersatz K00365

Anforderungen:

Wasserhärte:	6-9°dH / 9-12° fH
Wasseranschlüsse:	3/4 Zoll
Leitfähigkeit:	min. 30uS, 30PPM
Durchmesser Ablauf:	22mm

Leistungsangaben bei:

Wassertemperatur:	max. +10°C
Umgebungstemperatur:	max. +21°C

Maschine I-322 auf Behälter B-320

Artikel-N°	Bezeichnung	Aussenmasse BxTxH cm	Leistung kg / 24 h
02G0124015	ID 322 A	55.9x62.3x54.6	152
02G0124020	ID 323 W	55.9x62.3x54.6	150
02G0124025	IY 324 A	55.9x62.3x54.6	159
02G0124027	IYP 324 A	55.9x62.3x54.6	150
02G0124030	IY 325 W	55.9x62.3x54.6	159

Zubehör auf Seite 11.22





Maschine I-450 auf Behälter B-400

Eiswürfelmaschine Manitowoc Serie Indigo 450, steckerfertig ohne Behälter

Maschine ohne eingebauten Speicherbehälter.

Die intelligenten und hocheffizienten Würfeleisbereiter mit Diagnose- und Sicherheitssystem produzieren glasklare Halb- oder Vollwürfel in hervorragender Eisqualität.

- Großes EasyRead Display
- Integriertes Sicherheitskonzept
- Exakt programmierbare Produktion
- Service- und wartungsfreundlich
- Energy Star zertifiziert (luftgekühlte Module)
- Einfache Reinigung, auch mit chlorhaltigen Reinigern
- Intelligentes Diagnosesystem

Kältemittel R404A

A = luftgekühlt / W = wassergekühlt

Würfelgrößen:

D = Dice 22 x 22 x 22 mm

Y = Half-Dice 9.5 x 29 x 22 mm

Kombinierbare Speicherbehälter

B 170 (68 kg) / B 400 (132 kg) / B 570 (195 kg)

Anforderungen:

Wasserhärte: 6-9° dH / 9-12° fH

Wasseranschlüsse: 3/4 Zoll

Leitfähigkeit: min. 30uS, 30PPM

Durchmesser Ablauf: 22mm

Leistungsangaben bei:

Wassertemperatur: max. +10°C

Umgebungstemperatur: max. +21°C

Artikel-N°	Bezeichnung	Aussenmasse BxTxH cm	Leistung kg / 24 h
02G0131015	ID 452 A	76.2x62.3x54.6	191
02G0131020	ID 453 W	76.2x62.3x54.6	195
02G0131025	IY 454 A	76.2x62.3x54.6	204
02G0131030	IY 455 W	76.2x62.3x54.6	204

Zubehör auf Seite 11.22



Eiswürfelmaschine Manitowoc Serie Indigo 500, steckerfertig ohne Behälter

Maschine ohne eingebauten Speicherbehälter.

Die intelligenten und hocheffizienten Würfeleisbereiter mit Diagnose- und Sicherheitssystem produzieren glasklare Halb- oder Vollwürfel in hervorragender Eisqualität.

- Großes EasyRead Display
- Integriertes Sicherheitskonzept
- Exakt programmierbare Produktion
- Service- und wartungsfreundlich
- Energy Star zertifiziert (luftgekühlte Module)
- Einfache Reinigung, auch mit chlorhaltigen Reinigern
- Intelligentes Diagnosesystem

Kältemittel R404A (Propan R290 bei Modell IYP 504 A)

A = luftgekühlt / W = wassergekühlt

Würfelgrößen:

R = Regular	29 x 29 x 22 mm
D = Dice	22 x 22 x 22 mm
Y = Half-Dice	9.5 x 29 x 22 mm

Kombinierbare Speicherbehälter

Maschine I-500 auf Behälter B-570

B 170 (68kg) / B 400 (132 kg) / B 570 (195 kg)

Weitere mögliche Kombinationen:

B 970 (323 kg) mit Adaptersatz K00369

Anforderungen:

Wasserhärte:	6-9°dH / 9-12° fH
Wasseranschlüsse:	3/4 Zoll
Leitfähigkeit:	min. 30uS, 30PPM
Durchmesser Ablauf:	22mm

Leistungsangaben bei:

Wassertemperatur:	max. +10°C
Umgebungstemperatur:	max. +21°C

Artikel-N°	Bezeichnung	Aussenmasse BxTxH cm	Leistung kg / 24 h
02G0133005	IR 500 A	76.2x62.3x54.6	227
02G0133010	IR 501 W	76.2x62.3x54.6	227
02G0133015	ID 502 A	76.2x62.3x54.6	240
02G0133020	ID 503 W	76.2x62.3x54.6	249
02G0133025	IY 504 A	76.2x62.3x54.6	254
02G0133027	IYP 504 A	76.2x62.3x54.6	254
02G0133030	IY 505 W	76.2x62.3x54.6	249

Zubehör auf Seite 11.22





Maschine I-522 auf Behälter B-320

Eiswürfelmaschine Manitowoc Serie Indigo 522, steckerfertig ohne Behälter

Maschine ohne eingebauten Speicherbehälter.

Die intelligenten und hocheffizienten Würfeleisbereiter mit Diagnose- und Sicherheitssystem produzieren glasklare Halb- oder Vollwürfel in hervorragender Eisqualität.

- Großes EasyRead Display
- Integriertes Sicherheitskonzept
- Exakt programmierbare Produktion
- Service- und wartungsfreundlich
- Energy Star zertifiziert (luftgekühlte Module)
- Einfache Reinigung, auch mit chlorhaltigen Reinigern
- Intelligentes Diagnosesystem

Kältemittel R404A

A = luftgekühlt / W = wassergekühlt

Würfelgrößen:

R = Regular 29 x 29 x 22 mm

D = Dice 22 x 22 x 22 mm

Y = Half-Dice 9.5 x 29 x 22 mm

Kombinierbare Speicherbehälter

B 320 (95 kg) / B 420 (141 kg)

Weitere mögliche Kombinationen:

B 570 (195 kg) mit Adaptersatz K00365

Anforderungen:

Wasserhärte: 6-9° dH / 9-12° fH

Wasseranschlüsse: 3/4 Zoll

Leitfähigkeit: min. 30uS, 30PPM

Durchmesser Ablauf: 22mm

Leistungsangaben bei:

Wassertemperatur: max. +10°C

Umgebungstemperatur: max. +21°C

Artikel-N°	Bezeichnung	Aussenmasse BxTxH cm	Leistung kg / 24 h
02G0134005	IR 520 A	55.9x62.3x54.6	181
02G0134010	IR 521 W	55.9x62.3x54.6	172
02G0134015	ID 522 A	55.9x62.3x54.6	207
02G0134020	ID 523 W	55.9x62.3x54.6	201
02G0134025	IY 524 A	55.9x62.3x54.6	211
02G0134030	IY 525 W	55.9x62.3x54.6	209

Zubehör auf Seite 11.22

Wir empfehlen regelmässige Wartung durch unsere Kältefachtechniker.



Eiswürfelmaschine Manitowoc Serie Indigo 606, steckerfertig ohne Behälter

Maschine ohne eingebauten Speicherbehälter.

Die intelligenten und hocheffizienten Würfeleisbereiter mit Diagnose- und Sicherheitssystem produzieren glasklare Halb- oder Vollwürfel in hervorragender Eisqualität.

- Großes EasyRead Display
- Integriertes Sicherheitskonzept
- Exakt programmierbare Produktion
- Service- und wartungsfreundlich
- Energy Star zertifiziert (luftgekühlte Module)
- Einfache Reinigung, auch mit chlorhaltigen Reinigern
- Intelligentes Diagnosesystem

Kältemittel R404A

Modellbezeichnungen:

A = luftgekühlt

W = wassergekühlt

N = für Anschluss an externen luftgekühlten Kondensator

Würfelgrößen:

D = Dice 22 x 22 x 22 mm

Y = Half-Dice 9.5 x 29 x 22 mm

Maschine I-606 auf Behälter B-570

Kombinierbare Speicherbehälter

B 170 (68kg) / B 400 (132 kg) / B 570 (195 kg)

Weitere mögliche Kombinationen:

B 970 (323 kg) mit Adaptersatz K00370

Anforderungen:

Wasserhärte: 6-9°dH / 9-12° fH

Wasseranschlüsse: 3/4 Zoll

Leitfähigkeit: min. 30uS, 30PPM

Durchmesser Ablauf: 22mm

Leistungsangaben bei:

Wassertemperatur: max. +10°C

Umgebungstemperatur: max. +21°C

Artikel-N°	Bezeichnung	Aussenmasse BxTxH cm	Leistung kg / 24 h
02G0136015	ID 606 A	76.2x62.3x54.6	287
02G0136020	ID 606 W	76.2x62.3x54.6	300
02G0136025	IY 606 A	76.2x62.3x54.6	288
02G0136030	IY 606 W	76.2x62.3x54.6	318
02G0136040	ID 696 N	76.2x62.3x54.6	278
02G0136045	IY 696 N	76.2x62.3x54.6	291

Zubehör auf Seite 11.22

Über die Wasserqualität Ihrer Region
lassen Sie sich durch
unsere Fachleute beraten.



Eiswürfelmaschine Manitowoc Serie Indigo 906, steckerfertig ohne Behälter

Maschine ohne eingebauten Speicherbehälter.

Die intelligenten und hocheffizienten Würfeleisbereiter mit Diagnose- und Sicherheitssystem produzieren glasklare Halb- oder Vollwürfel in hervorragender Eisqualität.

- Großes EasyRead Display
- Integriertes Sicherheitskonzept
- Exakt programmierbare Produktion
- Service- und wartungsfreundlich
- Energy Star zertifiziert (luftgekühlte Module)
- Einfache Reinigung, auch mit chlorhaltigen Reinigern
- Intelligentes Diagnosesystem

Kältemittel R404A

Modellbezeichnungen:

A = luftgekühlt

W = wassergekühlt

N = für Anschluss an externen luftgekühlten Kondensator

Würfelgrößen:

R = Regular 29 x 29 x 22 mm

D = Dice 22 x 22 x 22 mm

Y = Half-Dice 9.5 x 29 x 22 mm

Maschine I-906 auf Behälter B-570

Kombinierbare Speicherbehälter

B 400 (132 kg) / B 570 (195 kg)

Weitere mögliche Kombinationen:

B 970 (323 kg) mit Adaptersatz K00370

Anforderungen:

Wasserhärte: 6-9° dH / 9-12° fH

Wasseranschlüsse: 3/4 Zoll

Leitfähigkeit: min. 30µS, 30PPM

Durchmesser Ablauf: 22mm

Leistungsangaben bei:

Wassertemperatur: max. +10°C

Umgebungstemperatur: max. +21°C

Artikel-N°	Bezeichnung	Aussenmasse BxTxH cm	Leistung kg / 24 h
02G0140005	IR 906 A	76.2x62.3x67.3	362
02G0140010	IR 906 W	76.2x62.3x67.3	351
02G0140015	ID 906 A	76.2x62.3x67.3	396
02G0140020	ID 906 W	76.2x62.3x67.3	381
02G0140025	IY 906 A	76.2x62.3x67.3	409
02G0140030	IY 906 W	76.2x62.3x67.3	399
02G0140035	IR 996 N	76.2x62.3x67.3	342
02G0140040	ID 996 N	76.2x62.3x67.3	372
02G0140045	IY 996 N	76.2x62.3x67.3	388

Zubehör auf Seite 11.22

Wir empfehlen regelmässige Wartung durch unsere Kältefachtechniker.



Eiswürfelmaschine Manitowoc Serie Indigo 1000, steckerfertig ohne Behälter

Maschine ohne eingebauten Speicherbehälter.

Die intelligenten und hocheffizienten Würfeleisbereiter mit Diagnose- und Sicherheitssystem produzieren glasklare Halb- oder Vollwürfel in hervorragender Eisqualität.

- Großes EasyRead Display
- Integriertes Sicherheitskonzept
- Exakt programmierbare Produktion
- Service- und wartungsfreundlich
- Energy Star zertifiziert (luftgekühlte Module)
- Einfache Reinigung, auch mit chlorhaltigen Reinigern
- Intelligentes Diagnosesystem

Kältemittel R404A

Modellbezeichnungen:

A = luftgekühlt

W = wassergekühlt

N = für Anschluss an externen luftgekühlten Kondensator

Würfelgrößen:

D = Dice 22 x 22 x 22 mm

Y = Half-Dice 9.5 x 29 x 22 mm

Maschine I-1000 auf Behälter B-570

Kombinierbare Speicherbehälter

B 400 (132 kg) / B 570 (195 kg)

Weitere mögliche Kombinationen:

B 970 (323 kg) mit Adaptersatz K00370

Anforderungen:

Wasserhärte: 6-9°dH / 9-12° fH

Wasseranschlüsse: 3/4 Zoll

Leitfähigkeit: min. 30uS, 30PPM

Durchmesser Ablauf: 22mm

Leistungsangaben bei:

Wassertemperatur: max. +10°C

Umgebungstemperatur: max. +21°C

Artikel-N°	Bezeichnung	Aussenmasse BxTxH cm	Leistung kg / 24 h
02G0142015	ID 1002 A	76.2x62.3x67.3	449
02G0142020	ID 1003 W	76.2x62.3x67.3	454
02G0142025	IY 1004 A	76.2x62.3x67.3	458
02G0142030	IY 1005 W	76.2x62.3x67.3	458
02G0142040	ID 1092 N	76.2x62.3x67.3	435
02G0142045	IY 1094 N	76.2x62.3x67.3	463

Zubehör auf Seite 11.22

Wir empfehlen regelmässige Wartung durch unsere Kältefachtechniker.



Maschine I-1200 auf Behälter B-570

Eiswürfelmaschine Manitowoc Serie Indigo 1200, steckerfertig ohne Behälter

Maschine ohne eingebauten Speicherbehälter.

Die intelligenten und hocheffizienten Würfeleisbereiter mit Diagnose- und Sicherheitssystem produzieren glasklare Halb- oder Vollwürfel in hervorragender Eisqualität.

- Großes EasyRead Display
- Integriertes Sicherheitskonzept
- Exakt programmierbare Produktion
- Service- und wartungsfreundlich
- Energy Star zertifiziert (luftgekühlte Module)
- Einfache Reinigung, auch mit chlorhaltigen Reinigern
- Intelligentes Diagnosesystem

Kältemittel R404A

A = luftgekühlt / W = wassergekühlt

Würfelgrößen:

D = Dice 22 x 22 x 22 mm

Y = Half-Dice 9.5 x 29 x 22 mm

Kombinierbare Speicherbehälter

B 400 (132 kg) / B 570 (195 kg)

Weitere mögliche Kombinationen:

B 970 (323 kg) mit Adaptersatz K00370

Anforderungen:

Wasserhärte: 6-9° dH / 9-12° fH

Wasseranschlüsse: 3/4 Zoll

Leitfähigkeit: min. 30uS, 30PPM

Durchmesser Ablauf: 22mm

Leistungsangaben bei:

Wassertemperatur: max. +10°C

Umgebungstemperatur: max. +21°C

Artikel-N°	Bezeichnung	Aussenmasse BxTxH cm	Leistung kg / 24 h
02G0143115	ID 1202 A	76.2x62.3x74.9	499
02G0143120	ID 1203 W	76.2x62.3x74.9	528
02G0143125	IY 1204 A	76.2x62.3x74.9	547
02G0143130	IY 1205 W	76.2x62.3x74.9	531

Zubehör auf Seite 11.22

Über die Wasserqualität Ihrer Region
lassen Sie sich durch
unsere Fachleute beraten.



Eiswürfelmaschine Manitowoc Serie Indigo 1400, steckerfertig ohne Behälter

Maschine ohne eingebauten Speicherbehälter.

Die intelligenten und hocheffizienten Würfeleisbereiter mit Diagnose- und Sicherheitssystem produzieren glasklare Halb- oder Vollwürfel in hervorragender Eisqualität.

- Großes EasyRead Display
- Integriertes Sicherheitskonzept
- Exakt programmierbare Produktion
- Service- und wartungsfreundlich
- Energy Star zertifiziert (luftgekühlte Module)
- Einfache Reinigung, auch mit chlorhaltigen Reinigern
- Intelligentes Diagnosesystem

Kältemittel R404A

Modellbezeichnungen:

A = luftgekühlt

W = wassergekühlt

N = für Anschluss an externen luftgekühlten Kondensator

Würfelgrößen:

D = Dice 22 x 22 x 22 mm

Y = Half-Dice 9.5 x 29 x 22 mm

Maschine I-1400 auf Behälter B-970

Kombinierbare Speicherbehälter

B 970 (323 kg)

Anforderungen:

Wasserhärte: 6-9° dH / 9-12° fH

Wasseranschlüsse: 3/4 Zoll

Leitfähigkeit: min. 30uS, 30PPM

Durchmesser Ablauf: 22mm

Leistungsangaben bei:

Wassertemperatur: max. +10°C

Umgebungstemperatur: max. +21°C

Artikel-N°	Bezeichnung	Aussenmasse BxTxH cm	Leistung kg / 24 h
02G0145015	ID 1402 A	121.9x62.3x67.3	682
02G0145020	ID 1403 W	121.9x62.3x67.3	689
02G0145025	IY 1404 A	121.9x62.3x67.3	705
02G0145030	IY 1405 W	121.9x62.3x67.3	711
02G0145040	ID 1492 N	121.9x62.3x67.3	650
02G0145045	IY 1494 N	121.9x62.3x67.3	673

Zubehör auf Seite 11.22

Wir empfehlen regelmässige Wartung durch unsere Kältefachtechniker.



Maschine I-1800 auf Behälter B-970

Eiswürfelmaschine Manitowoc Serie Indigo 1800, steckerfertig ohne Behälter

Maschine ohne eingebauten Speicherbehälter.

Die intelligenten und hocheffizienten Würfeleisbereiter mit Diagnose- und Sicherheitssystem produzieren glasklare Halb- oder Vollwürfel in hervorragender Eisqualität.

- Großes EasyRead Display
- Integriertes Sicherheitskonzept
- Exakt programmierbare Produktion
- Service- und wartungsfreundlich
- Energy Star zertifiziert (luftgekühlte Module)
- Einfache Reinigung, auch mit chlorhaltigen Reinigern
- Intelligentes Diagnosesystem

Kältemittel R404A

Modellbezeichnungen:

A = luftgekühlt

W = wassergekühlt

N = für Anschluss an externen luftgekühlten Kondensator

Würfelgrößen:

D = Dice 22 x 22 x 22 mm

Y = Half-Dice 9,5 x 29 x 22 mm

Kombinierbare Speicherbehälter

B 970 (323 kg)

Anforderungen:

Wasserhärte: 6-9° dH / 9-12° fH

Wasseranschlüsse: 3/4 Zoll

Leitfähigkeit: min. 30uS, 30PPM

Durchmesser Ablauf: 22mm

Leistungsangaben bei:

Wassertemperatur: max. +10°C

Umgebungstemperatur: max. +21°C

Artikel-N°	Bezeichnung	Aussenmasse BxTxH cm	Leistung kg / 24 h
02G0148005	IR 1800 A	121.9x62.3x67.3	814
02G0148015	ID 1802 A	121.9x62.3x67.3	836
02G0148020	ID 1803 W	121.9x62.3x67.3	841
02G0148025	IY 1804 A	121.9x62.3x67.3	845
02G0148030	IY 1805 W	121.9x62.3x67.3	814
02G0148035	IR 1890 N	121.9x62.3x67.3	768
02G0148040	ID 1892 N	121.9x62.3x67.3	807
02G0148045	IY 1894 N	121.9x62.3x67.3	823

Zubehör auf Seite 11.22

Über die Wasserqualität Ihrer Region
lassen Sie sich durch
unsere Fachleute beraten.

Zubehör für EC2 Serie

(Preise gültig in Kombination mit Geräteneukauf)

Artikel-N°	Bezeichnung
02G0157010	Arctic Pure™ Wasserfiltersystem AR-10000
02G0157040	Höhenverstellbare Edelstahlfüsse
02G0157020	Reinigungsmittel (Flasche 473 ml)
02G0157030	Eisschaufel (950 ml)

Zubehör für QM / Q Serie

(Preise gültig in Kombination mit Geräteneukauf)

Artikel-N°	Bezeichnung
02G0157005	Arctic Pure™ Wasserfiltersystem AR-PRE
02G0157010	Arctic Pure™ Wasserfiltersystem AR-10000
02G0157045	Höhenverstellbare Edelstahlfüsse (305 mm)
02G0157020	Reinigungsmittel (Flasche 473 ml)
02G0157025	Desinfiziermittel (Flasche 473 ml)
02G0157030	Eisschaufel (950 ml)

Zubehör für NEO Eiswürfelmaschinen

(Preise gültig in Kombination mit Geräteneukauf)

Artikel-N°	Bezeichnung
02G0157005	Arctic Pure™ Wasserfiltersystem AR-PRE
02G0157010	Arctic Pure™ Wasserfiltersystem AR-10000
02G0157020	Reinigungsmittel (Flasche 473 ml)
02G0157025	Desinfiziermittel (Flasche 473 ml)
02G0157035	Lumilce UV-Hygiensystem

Zubehör zu Indigo Eiswürfelmaschinen

(Preise gültig in Kombination mit Geräteneukauf)

Artikel-N°	Bezeichnung
02G0157005	Arctic Pure™ Wasserfiltersystem AR-PRE
02G0157010	Arctic Pure™ Wasserfiltersystem AR-10000 (Modelle 300 - 606)
02G0157015	Arctic Pure™ Wasserfiltersystem AR-20000 (Modelle 906 bis 1800)
02G0157050	Elektronische Speicher-Füllstandskontrolle
02G0157020	Reinigungsmittel (Flasche 473 ml)
02G0157025	Desinfiziermittel (Flasche 473 ml)
02G0157035	Lumilce UV-Hygiensystem



B 170



B 320



B 400



B 420



B 570



B 970

Unterbau-Speicherbehälter Manitowoc B-Serie, für modulare Eismaschinen

Die B-Serie bietet hochwertige, robuste und hygienische Speicher für unterschiedliche Anwendungen mit einer Speicherkapazität von 68 bis 642 kg. Die Modelle sind mit verschiedenen Eisbereitern kombinierbar und dank speziell versiegelter Oberflächen besonders einfach – auch mit chlorhaltigen Mitteln – zu reinigen. Die grosse arretierbare Entnahmeklappe ermöglicht die einfache Bedienung und Eisentnahme. Sie verfügen über praktische Eisschaufel-Halterungen, nahtlose Polyethylen-Speicherzellen mit hygienisch gerundeten Ecken im Inneren sowie Kanten- und Anfahrschutz.

Lieferausstattung: Höhenverstellbare Füße, Eisschaufel

Artikel-N°	Bezeichnung	Aussenmasse BxTxH cm	Ausführung Aussen	Behälter Kapazität kg
02G0200005	B 170	76.2x74.9x63.5	CNS	68
02G0200010	B 320	55.9x86.3x96.6	CNS	95
02G0200015	B 400	76.2x86.3x96.6	CNS	132
02G0200020	B 420	55.9x86.3x127	CNS	141
02G0200025	B 570	76.2x86.3x127	CNS	195
02G0200030	B 970	121.9x86.3x127	CNS	323

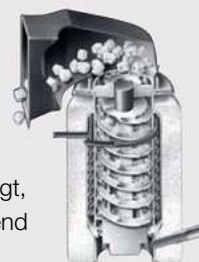
Flockeneismaschine Manitowoc RF / RFS-Serie, steckerfertig

Die leistungsstarken Flockeneisbereiter produzieren unterschiedliche Mengen kompakter granularer Eisflocken besonders schnell und kostengünstig.



Produktion

Flockeneis wird in einem senkrecht stehenden Edelstahlverdampfer mit innenliegendem Schneckensystem gefertigt, gepresst und anschliessend gebrochen.



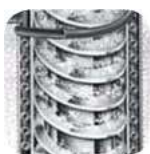
Unterbaufähig:

Durch den front- und rückseitigen Lüftungsstrom wird seitlich kein weiterer Raum für Lüftungsöffnungen benötigt



Edelstahlgehäuse:

Die hochwertigen und attraktiven Edelstahlgehäuse sind besonders einfach zu reinigen.



Robuster Edelstahlverdampfer:

Der senkrecht stehende Verdampfer ist äusserst robust und langlebig.



VE-Wasser geeignet:

Alle Geräte der RF-/RFS-Serie sind für den Einsatz mit VE-Wasser geeignet.



Einfache Eisentnahme:

Dank platzsparendem Rollmechanismus wird die Klappe nach hinten in das Gerät geschoben (Modelle mit Speicher).



Einfache Bedienung:

Der dreistufige Wahlschalter (An/Aus/Reinigung) ermöglicht die komfortable Bedienung der Eisbereiter.

Vorteile im Überblick

- Höchste Betriebssicherheit
- Energiesparende Eisproduktion
- RFS-Modelle: um 5% verbesserte Energieeffizienz
- Sehr grosse Produktionsmengen
- HACCP-konform
- Einfach zu reinigen
- Geschlossenes System für optionale Hygiene
- VE-Wasser geeignet
- Wahlweise wasser- oder luftgekühlt

Garantie

Eisbereiter: **3 Jahre** (Teile) – **2 Jahre** (Arbeit)
 Verflüssiger: **3 Jahre** (Teile) – **2 Jahre** (Arbeit)
 Kompressor: **5 Jahre** (Teile) – **2 Jahre** (Arbeit)

Wasserfilter

Um die Eisqualität zu erhöhen und die Lebensdauer des Eisbereiters zu verlängern, empfehlen wir den Einsatz des automatischen Wasserfiltersystems Arctic Pure™.



Flockeneismaschine Manitowoc Serie RF, steckerfertig mit integriertem Speicherbehälter

Kältemittel: R-404A
 Elektro-Anschluss: 230V/1/50Hz
 Umgebungstemperatur (min/max): 10 °C bis 43 °C

Lieferausstattung standard

Höhenverstellbare Füße (110 – 150 mm)
 Eisschaufel
 Wasserzulauf-Set
 Wasserablauf-Set

Angabe der Leistung kg/24h bezogen auf 21 °C Luft- und 10 °C Wassertemperatur

Artikel-N°	Bezeichnung	Aussenmasse BxTxH cm	Leistung kg / 24 h	Behälter Kapazität kg
02G0750005	RF 244 A	50x66x84.3	83	18
02G0750010	RF 266 A	50x66x95.3	83	27
02G0750015	RF 385 A	73.8x69x100.3	151	40
02G0750020	RF 399 A	78x69x102	151	54
02G0750025	RF 644 A	74.1x67.8x116.7	312	54



Flockeneismaschine Manitowoc Serie RFS, steckerfertig ohne Speicherbehälter

Kältemittel: R-404A
 Elektro-Anschluss: 230V/1/50Hz
 Elektro-Anschluss (RFS 2300): 400V/1/50Hz
 Umgebungstemperatur (min/max): 10 °C bis 43 °C

Lieferausstattung standard

Adaptersatz für Speicherbehälter
 Wasserzulauf-Set
 Wasserablauf-Set

Angabe der Leistung kg/24h bezogen auf 21 °C Luft- und 10 °C Wassertemperatur

Artikel-N°	Bezeichnung	Aussenmasse BxTxH cm	Leistung kg / 24 h	Behälter Kapazität kg	Energieverbrauch (max.)* kWh / 45,4 kg Eis
02G0760005	RFS 300 A	55.9x60x66	174	B-320 (95 kg) / B-420 (141 kg)	6,65
02G0760010	RFS 650 A	55.9x60x66	322	B-320 (95 kg) / B-420 (141 kg)	4,89
02G0760015	RFS 1200 A	76x60x69.6	546	B-570 (195 kg)	5,20

Zubehör Flockeneismaschinen Manitowoc Serie RF / RFS

Artikel-N°	Bezeichnung
02G0157005	Arctic Pure™ Wasserfiltersystem AR-PRE
02G0157010	Arctic Pure™ Wasserfiltersystem AR-10000
02G0157015	Arctic Pure™ Wasserfiltersystem AR-20000 (nur für RF 644)
02G0157020	Reinigungsmittel (Flasche 473 ml)
02G0157025	Desinfiziermittel (Flasche 473 ml)
02G0157030	Eisschaufel (950 ml)

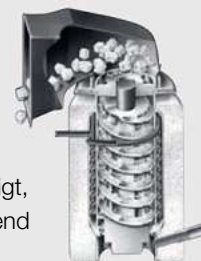
Nuggeteismaschine Manitowoc RNS-Serie, steckerfertig

Die robusten und effizienten Nuggeteisbereiter sind vielfältig einsetzbar und wahlweise mit oder ohne integriertem Speicherbehälter erhältlich



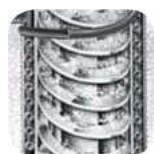
Produktion

Flockeneis wird in einem senkrecht stehenden Edelstahlverdampfer mit innenliegendem Schneckensystem gefertigt, gepresst und anschliessend gebrochen.



Unterbaufähig:

Durch den front- und rückseitigen Lüftungsstrom wird seitlich kein weiterer Raum für Lüftungsöffnungen benötigt. (Modelle mit Speicher)



Robuster Edelstahlverdampfer:

Der senkrecht stehende Verdampfer ist äusserst robust und langlebig.



Einfache Eisentnahme:

Dank platzsparendem Rollmechanismus wird die Klappe nach hinten in das Gerät geschoben (Modelle mit Speicher).



Edelstahlgehäuse:

Die hochwertigen und attraktiven Edelstahlgehäuse sind besonders einfach zu reinigen.



Einfache Reinigung und Wartung:

Die HACCP-konformen Nuggeteisbereiter mit hermetisch abgeschlossenem Produktionsprozess sind besonders einfach zu reinigen und zu warten.



Zwei Unterbau-Höhen:

Für den perfekten Einbau können die Modelle mit integriertem Speicher in einer Unterbau-Höhe für Barthecken sowie Küchenzeilen gewählt werden.

Vorteile im Überblick

- Besonders energie- und wassersparende Produktion
- Produktion von Eisnuggets, die lange kühlen, ohne Getränke zu verwässern
- Wahlweise mit oder ohne integriertem Speicher
- HACCP-konform
- Einfach zu reinigen
- Geschlossenes System für optionale Hygiene
- Einfach zu reinigen und zu bedienen

Garantie

Eisbereiter: **3 Jahre** (Teile) – **2 Jahre** (Arbeit)
Kompressor: **5 Jahre** (Teile) – **2 Jahre** (Arbeit)

Wasserfilter

Um die Eisqualität zu erhöhen und die Lebensdauer des Eisbereiters zu verlängern, empfehlen wir den Einsatz des automatischen Wasserfiltersystems Arctic Pure™.



Nuggeteismaschine Manитowoc Serie RNS, steckerfertig mit integriertem Speicherbehälter

Kältemittel:	R-404A
Elektro-Anschluss	230V/1/50Hz
Nuggetgrösse (Länge/Durchmesser)	25.4/16 mm
Umgebungstemperatur (min/max)	10 °C bis 43 °C

Lieferausstattung standard

Höhenverstellbare Füsse (110 – 150 mm)
Wasserzulauf-Set
Wasserablauf-Set

Angabe der Leistung kg/24h bezogen auf 21 °C Luft- und 10 °C Wassertemperatur

Artikel-N°	Bezeichnung	Aussenmasse BxTxH cm	Leistung kg / 24 h	Behälter Kapazität kg	Gewicht kg
02G0770005	RNS 244 A	50x66x69 (+15.2)	80	20	71
02G0770010	RNS 385 A	73.8x69x85.1 (+15.2)	150	50	102



Nuggeteismaschine Manитowoc Serie RNS, steckerfertig ohne Speicherbehälter

Kältemittel:	R-404A
Elektro-Anschluss	230V/1/50Hz
Nuggetgrösse (Länge/Durchmesser)	25.4/16 mm
Umgebungstemperatur (min/max)	10 °C bis 43 °C

Lieferausstattung standard

Wasserzulauf-Set
Wasserablauf-Set

Angabe der Leistung kg/24h bezogen auf 21 °C Luft- und 10 °C Wassertemperatur

Artikel-N°	Bezeichnung	Aussenmasse BxTxH cm	Leistung kg / 24 h	Passende Behälter	Gewicht kg
02G0780005	RNS 308 A	55.9x60x66	150	B-320 (95 kg) / B-420 (141 kg)	79

Zubehör Nuggeteismaschine Manитowoc Serie RNS

Artikel-N°	Bezeichnung
02G0157005	Arctic Pure™ Wasserfiltersystem AR-PRE
02G0157010	Arctic Pure™ Wasserfiltersystem AR-10000
02G0157040	Höhenverstellbare Edelstahlfüsse
02G0157030	Eisschaufel (950 ml)
02G0157055	Eisschaufel (2500 ml)
02G0157020	Reinigungsmittel (Flasche 473 ml)
02G0157025	Desinfiziermittel (Flasche 473 ml)

Scherbeneismaschine Manitowoc RS-Serie, modular

Die leistungsstarken modularen Scherbeneisbereiter produzieren grosse Mengen Scherbeneis mit hoher Kältekapazität schnell und wirtschaftlich



Produktion

Dank Spezialverdampfer und Edelstahlkühlzylinder ist es möglich, grosse Mengen an Scherbeneis in kürzester Zeit zu produzieren.



Flexibel einsetzbar:

Die Scherbeneisbereiter der RS-Serie sind wahlweise luft- oder wasser-gekühlt (ausser RS 4406 A).



Einfache Bedienung:

Der separate Ein-/Ausschalter ermöglicht die komfortable und sichere Bedienung der Eisbereiter.



Unterschiedliche Eisstärken:

Je nach Bedarf kann Scherbeneis in einer Stärke zwischen 1.5 und 3 mm produziert werden.



Edelstahlgehäuse:

Die hochwertigen und attraktiven Edelstahlgehäuse sind besonders einfach zu reinigen.



Starke Eis-Kühlleistung:

Mit einer Eistemperatur von -5 bis -10 °C kühlt Scherbeneis äusserst anhaltend und stark.

Vorteile im Überblick

- Höchste Betriebssicherheit
- Grosse bis sehr grosse Produktionsmengen
- Flexible Einsatzmöglichkeiten
- Einstellbare Scherbeneisgrösse
- Unterschiedliche Eis-Leistungen
- Optimale Hygiene
- Einfach zu reinigen
- Wahlweise wasser- oder luftgekühlt

2 Jahre Garantie

Die äusserst robusten Geräte der RS-Serie verfügen über eine zweijährige Garantie. Dies umfasst alle Ersatzteile und Arbeit.

Wasserfilter

Um die Eisqualität zu erhöhen und die Lebensdauer des Eisbereiters zu verlängern, empfehlen wir den Einsatz des automatischen Wasserfiltersystems Arctic Pure™.



Scherbeneisbereiter Manitowoc Serie RS, steckerfertig Ohne Speicherbehälter

Kältemittel: R-404A
 Elektro-Anschluss 400V/3/50Hz
 Elektro-Anschluss (RS 0806) 230V/1/50Hz
 Umgebungstemperatur (min/max) 10 °C bis 43 °C

Lieferausstattung standard

Wasserzulauf-Set
 Wasserablauf-Set

*Angabe der Leistung kg/24h bezogen auf 21 °C Luft- und 10 °C Wasser-
 temperatur*

Artikel-N°	Bezeichnung	Aussenmasse BxTxH cm	Leistung kg / 24 h	Gewicht kg	Passende Behälter
02G0790005	RS 806	90x58.8x70.5	425	137	Auf Anfrage
02G0790010	RS 1206 A	90x58.8x70.5	665	151	Auf Anfrage
02G0790015	RS 1806 A	110.7x70x88	933	241	Auf Anfrage
02G0790020	RS 3006 A	110.7x70x97	1600	306	Auf Anfrage
02G0790025	RS 4406 A	116.2x83.2x142.3	2332	460	Auf Anfrage



RS 1206 / 1806 / 3006



RS 4406

Zubehör Scherbeneisbereiter Manitowoc Serie RS

Artikel-N°	Bezeichnung
02G0157005	Arctic Pure™ Wasserfiltersystem AR-PRE
02G0157017	Arctic Pure™ Wasserfiltersystem AR-40000
02G0157040	Höhenverstellbare Edelstahlfüsse
02G0157030	Eisschaufel (950 ml)
02G0157055	Eisschaufel (2500 ml)
02G0157020	Reinigungsmittel (Flasche 473 ml)
02G0157025	Desinfiziermittel (Flasche 473 ml)



Eislager- und Transportsystem Follett ITS

Speicherbehälter kompatibel mit allen Eismaschinen für Würfel-, Flocken- und Nugget-Eis.

Ganzes System komplett in CNS, Speicherbehälter innen und Transportwagen in Polyäthylen.

Transportwagen für 6 Stk. Einsätze, inkl. patentiertes Ablaufsystem.

Einsätze für Transportwagen sind im Preis nicht enthalten.

Artikel-N°	Bezeichnung	Aussenmasse BxTxH cm	Behälter Kapazität kg	Eistransport- wagen
02G0501005	E-ITS 100 NS-31	78.8x101.6x117.8	46	1 x 109 kg
02G0501006	E-ITS 500 NS-31	78.8x101.6x152.4	227	1x 109 kg
02G0501008	E-ITS 600 NS-31	78.8x101.6x170.3	273	1x 109 kg
02G0501010	E-ITS 700 SG-31	78.8x101.6x190.5	318	1x 109 kg
02G0501015	E-ITS 1350 SG-60	152.4x101.6x190.5	612	2x 109 kg
02G0501020	ITS 2250 SG-60	152.4x101.6x246.4	968	2x 109 kg
02G0501025	ITS 1700 SG-90	228.6x101.6x177.8	779	3x 109 kg
02G0501030	ITS 3250 SG-90	228.6x101.6x246.4	1'477	3x 109 kg



Eislager- und Transportsystem Follett Ice-Device System Smart Cart 75

Speicherbehälter kompatibel mit allen Eismaschinen für Würfel- und Nugget-Eis.

Ganzes System komplett in CNS, Speicherbehälter innen Polyäthylen.

Transportwagen Smart Cart 75 für drei Eisbehälter mit 34 kg Kapazität.

Die Ice-Device sind auch in Ausführung mit einem Smart Cart 125, Smart Cart 240 oder Abfüllvorrichtung für Säcke erhältlich.

Mehr- oder Minderpreise für die verschiedenen Ausführungen siehe unter Zubehör.

Artikel-N°	Bezeichnung	Aussenmasse BxTxH cm	Behälter Kapazität kg
02G0505005	E-DEV 500 SG-30-75	76.2x78.8x157	209
02G0505010	E-DEV 700 SG-30-75	76.2x78.8x196.9	308
02G0505015	DEV 1010 SG-48-75	122x78.8x189.3	454
02G0505020	DEV 1175 SG-48-75	122x78.8x204.5	538
02G0505025	DEV 1300 SG-48-75	122x78.8x213.4	599
02G0505030	DEV 1160 SG-56-75	142.3x78.8x189.3	531
02G0505035	DEV 1350 SG-56-75	142.3x78.8x204.5	617
02G0505040	DEV 1325 SG-60-75	152.4x78.8x189.3	601
02G0505045	DEV 1475 SG-60-75	152.4x78.8x204.5	676
02G0505050	DEV 1650 SG-60-75	152.4x78.8x213.4	753

Zubehör zu Eistransportsystem Follett

(Preise gültig in Kombination mit Geräteneukauf)

Artikel-N°	Bezeichnung
02G0507005	Einsätze 6 Stück
02G0507010	Eistransportwagen (Smart Cart 240)
02G0507015	Eispaddel
02G0507020	Eisschaufel

Zubehör zu Eislager- und Transportsystem Ice-Device Follett

(Preise gültig in Kombination mit Geräteneukauf)

Artikel-N°	Bezeichnung
02G0510020	Zusätzlicher Smart Cart 75
02G0510025	Zusätzlicher Smart Cart 125
02G0510030	Zusätzlicher Smart Cart 240
02G0510035	Eisbehältereinsatz zu Smartcart 240 / 6 Stück max. 6 Stück pro Smart Cart 240
02G0510040	Eisschaufel

