

AVES Y MAMÍFEROS PRIORIZADOS

PARA EL MONITOREO COMUNITARIO PARTICIPATIVO EN EL NÚCLEO MONONGUETE Y EL RESGUARDO INDÍGENA INGA DE NIÑERAS (SOLANO, CAQUETÁ).



MICO BEBELECHE
Leontocebus fuscus



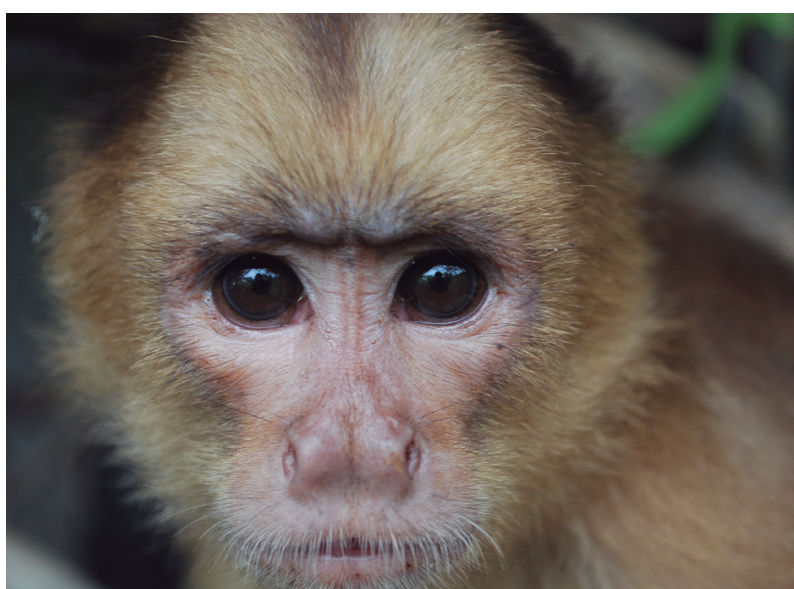
MICO MAICERO
Sapajus apella



MICO CHURUCO
Lagothrix lagothricha lagothricha



MICO MONO BOMBO
Alouatta seniculus



MICO TANQUE
Cebus albifrons



MICO CAQUETENSIS
Plecturocebus caquetensis



MICO VOLADOR
Pithecia milleri



GURRE COMÚN
Dasypus novemcinctus



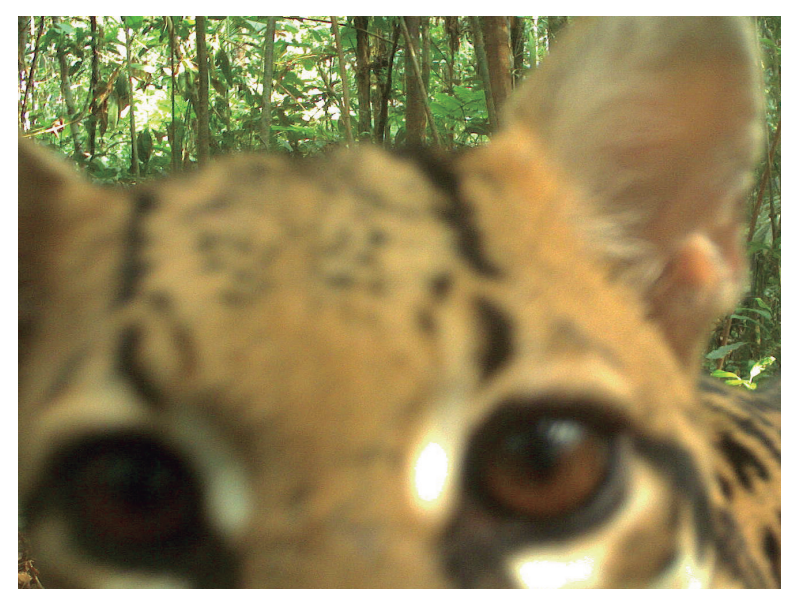
Boruga
Cuniculus paca



VENADO COLORADO
Mazama americana



DANTA
Tapirus terrestris



TIGRILLO
Leopardus pardalis

Se priorizaron estas 14 especies para el programa de monitoreo comunitario participativo en el Núcleo Mononguete y el Resguardo Inga de Niñeras. Con estas especies seleccionadas se busca dar continuidad a la generación participativa de conocimiento de los aspectos relacionados con su distribución, abundancia, requerimientos ecológicos (tipos de hábitat de los que hace uso, alimentación, anidación, percha), las posibles presiones y amenazas, entre otros. Esta información generada a través del monitoreo comunitario se convertirá en una herramienta esencial para garantizar la conservación, el manejo y el aprovechamiento sustentable de la biodiversidad.

¿CÓMO CONTRIBUIR?

Puedes compartir tus observaciones escritas en físico al promotor ambiental de su vereda o a través del correo electrónico: promotoresambientales20@gmail.com



PAVA TARRO
Penelope jacquacu



GALLINETA COMÚN
Tinamus major

