

Den lange reisen: Hvordan lykkes med et lean-program?

Torbjørn H. Netland

Visiting Researcher Cambridge University, UK
Postdoc, Norwegian University of Science and Technology (NTNU)
Senior Researcher, SINTEF

Blog: www.better-operations.com | Twitter: @tnetland



SUMMER 2014 VOL. 55 NO. 3

MIT Sloan
Management Review

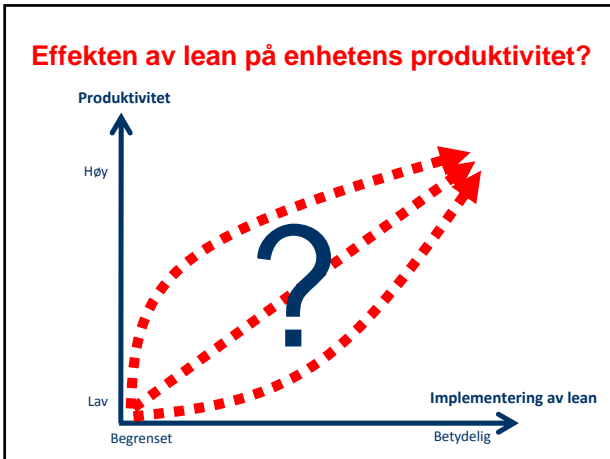
What to Expect From a Corporate Lean Program

By Torbjørn Netland and Kasra Ferdows

MIT Sloan
Management Review

*Gjennom tredivet år har skreddersydde lean-programmer
hjulpet bedrifter med å øke sin produktivitet.*

*Men urealitiske og feilslåtte forventninger om
hvor raskt lean-programmer gir effekter
gjør implementeringen av dem vanskelig
– og reduserer utbyttet av dem.*



Forskningsmetode

Et dypt case-studie av

VOLVO

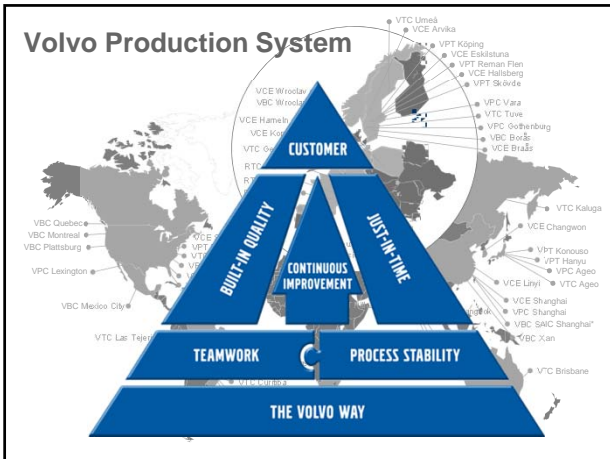
- Utført sammen med Professor Kasra Ferdows, McDonough School of Business, Georgetown University, Washington DC
- Finansert av NTNU, Fulbright Foundation, Georgetown University, SINTEF og SFI Norman (Forskningsrådet)

Volvo Gruppen

- Fortsatt svensk... men global!
- Hovedkvarter i Gøteborg
- Grunnlagt 1927
- Ca 115.000 ansatte
- Salg i 180+ markeder

Lastebilmerker:

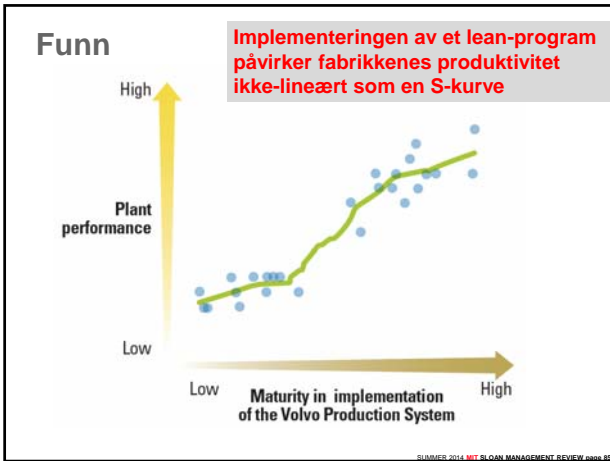
Verdens største tung-truck produsent

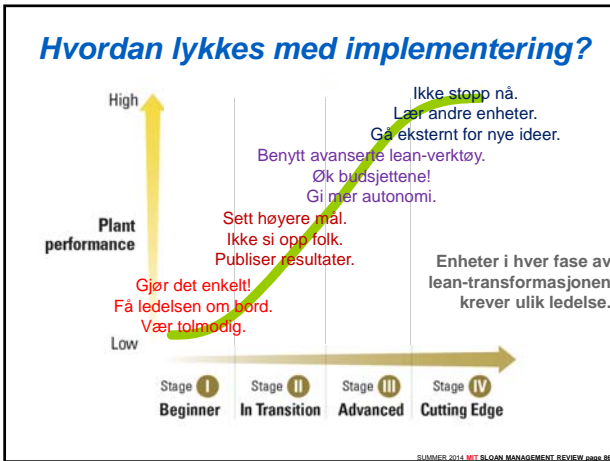


Våre data

44 fabrikkbesøk
200+ intervjuer
Spørreundersøkelse med 312 respondenter
Tilgang til VPS Assessment databasen







NTNU - Trondheim Norwegian University of Science and Technology SINTEF UNIVERSITY OF CAMBRIDGE GEORGETOWN UNIVERSITY McDonough School of Business

Takk. Mer?

Torbjørn H. Netland
PhD, NTNU/SINTEF
Visiting researcher Cambridge U.
www.better-operations.com
@tnetland
torbjorn.netland@iot.ntnu.no

High

Rate of performance improvement

Plant performance

Low

Stage I Stage II Stage III Stage IV
Beginner In Transition Advanced Cutting Edge
