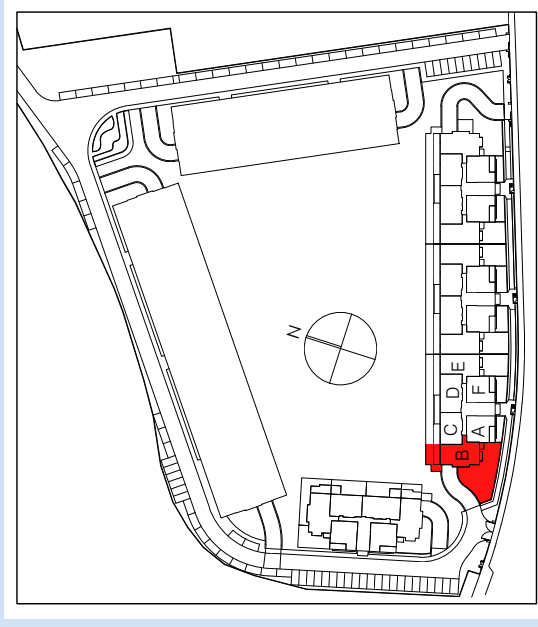


PORTAL 3. PLANTA BAJA. VIVIENDA B

Superficies útiles por estancias	m ²
Vestibulo	2.44
Pasillo	5.40
Cocina - Lavd.	7.55
Lavadero	2.06
Salon - Comedor	24.04
Dormitorio 1	13.46
Dormitorio 2	10.39
Dormitorio 3	9.28
Baño 1	4.58
Baño 2	3.94
Terraza cubierta	16.75
Total superficie útil vivienda	99.89m²
Total superficie útil según Decreto 218/05	89.19m²
Terraza descubierta 1	20.42
Jardin Atribuido	159.85
Total superficie construida con elementos comunes y sup. abiertas según Decreto 218/05	116.66m²

Las superficies son aproximadas y podrán sufrir variaciones por necesidades técnicas durante la ejecución de la obra.



NOTA: 1) LOS GIROS DE LAS PUERTAS Y LA DISTRIBUCION DE APARATOS SANITARIOS NO ES VINCULANTE
2) EL MOBILIARIO ES SOLO A TITULO INFORMATIVO
3) LA DIMENSION DE LOS PILARES NO ES PRECEPTIVA

