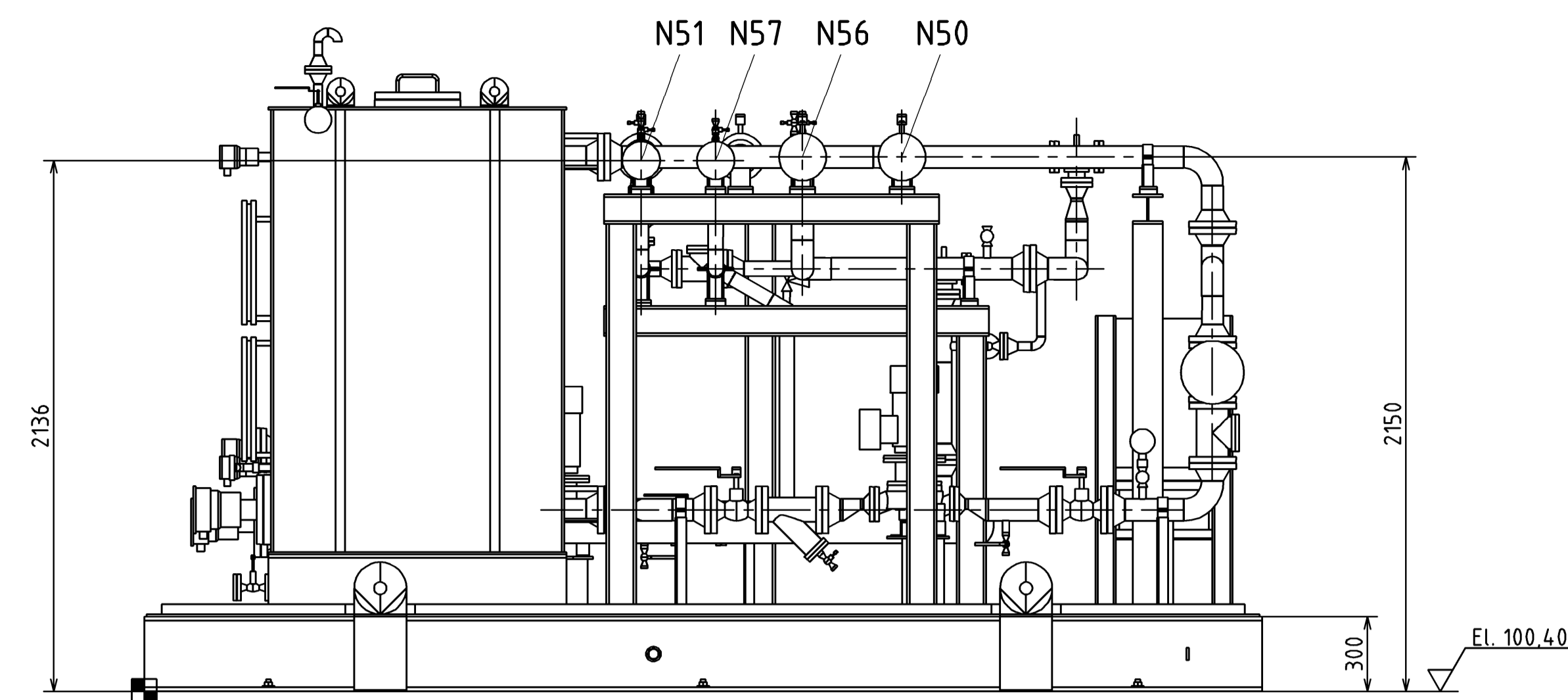
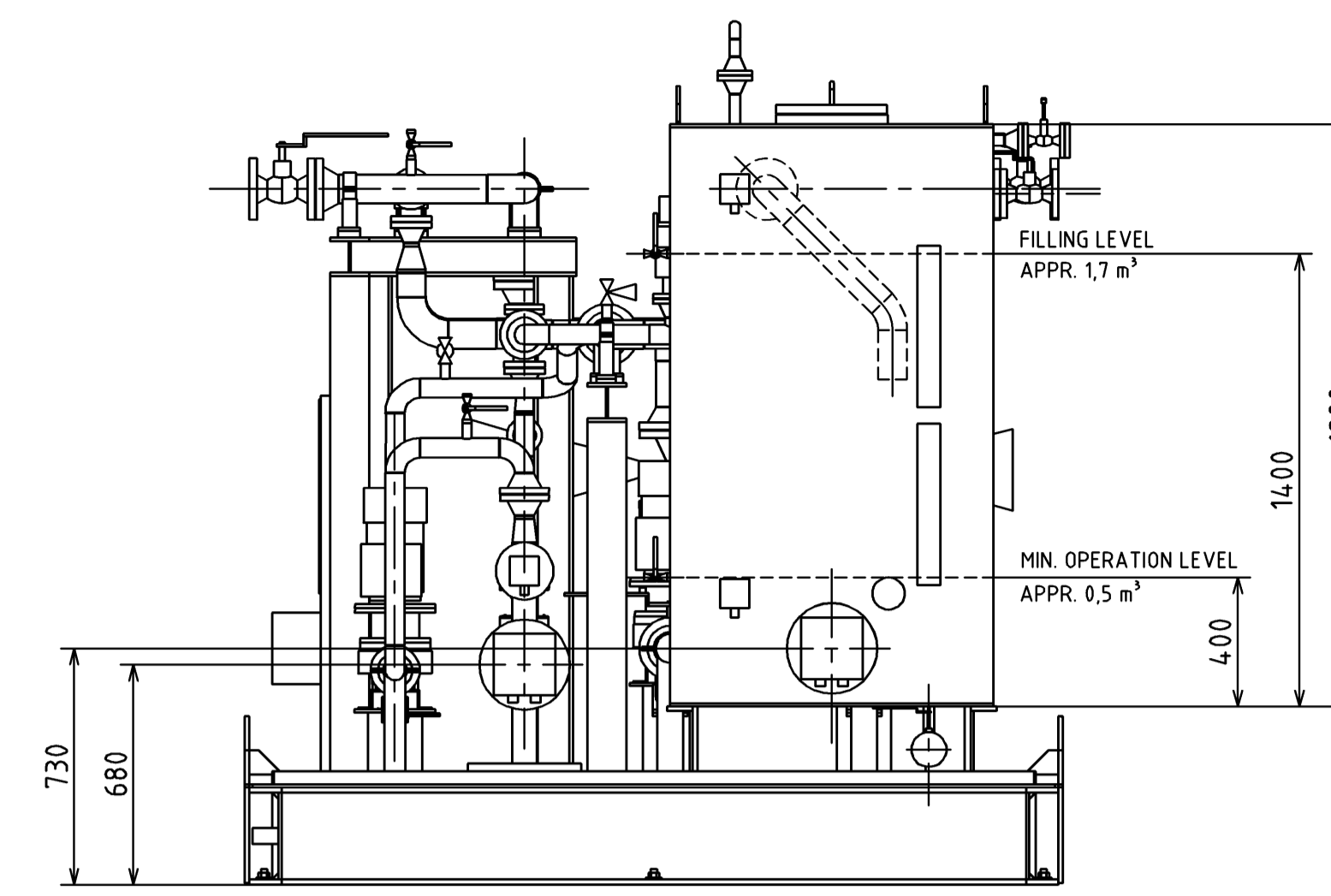


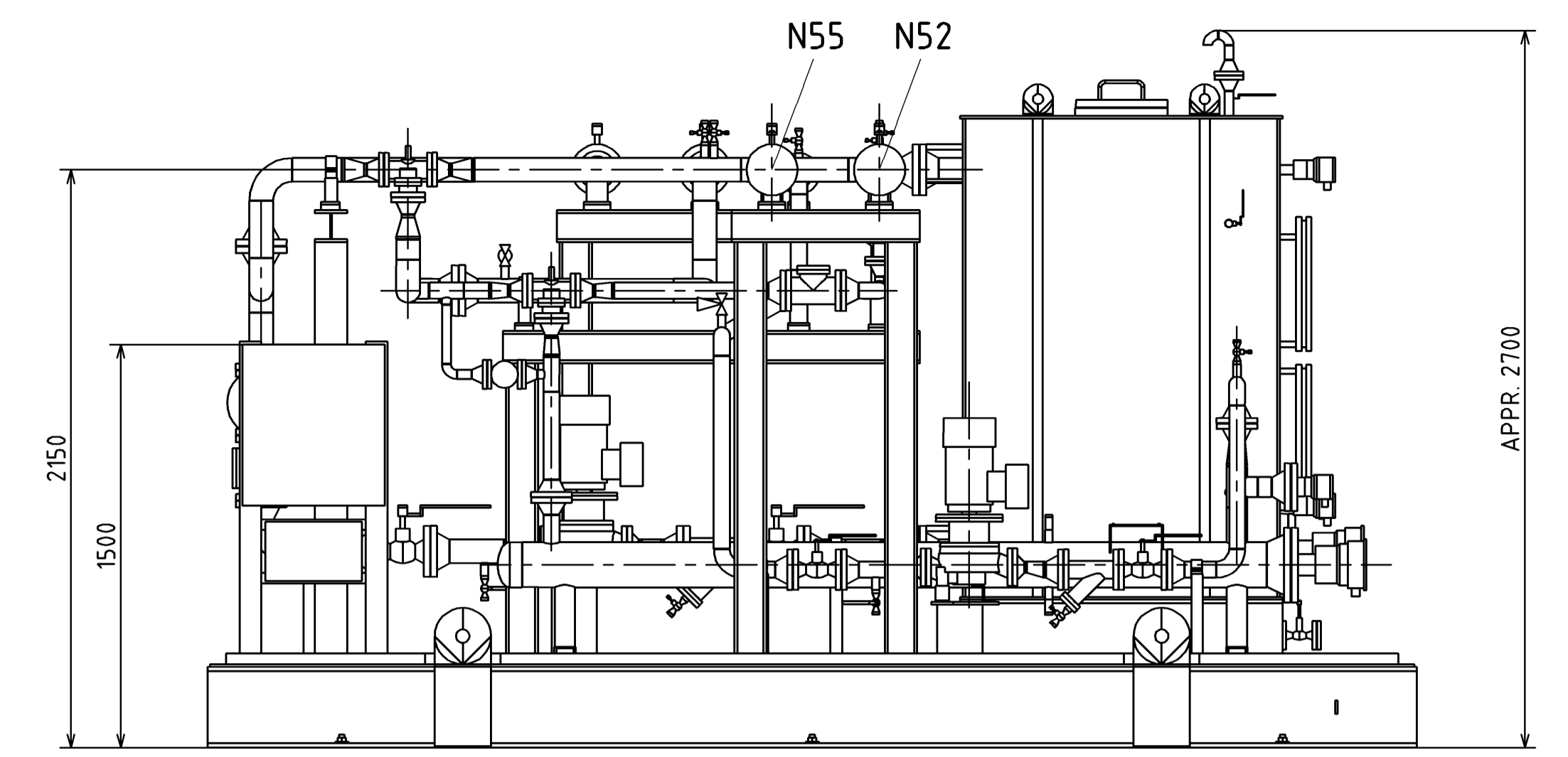
VIEW "C"



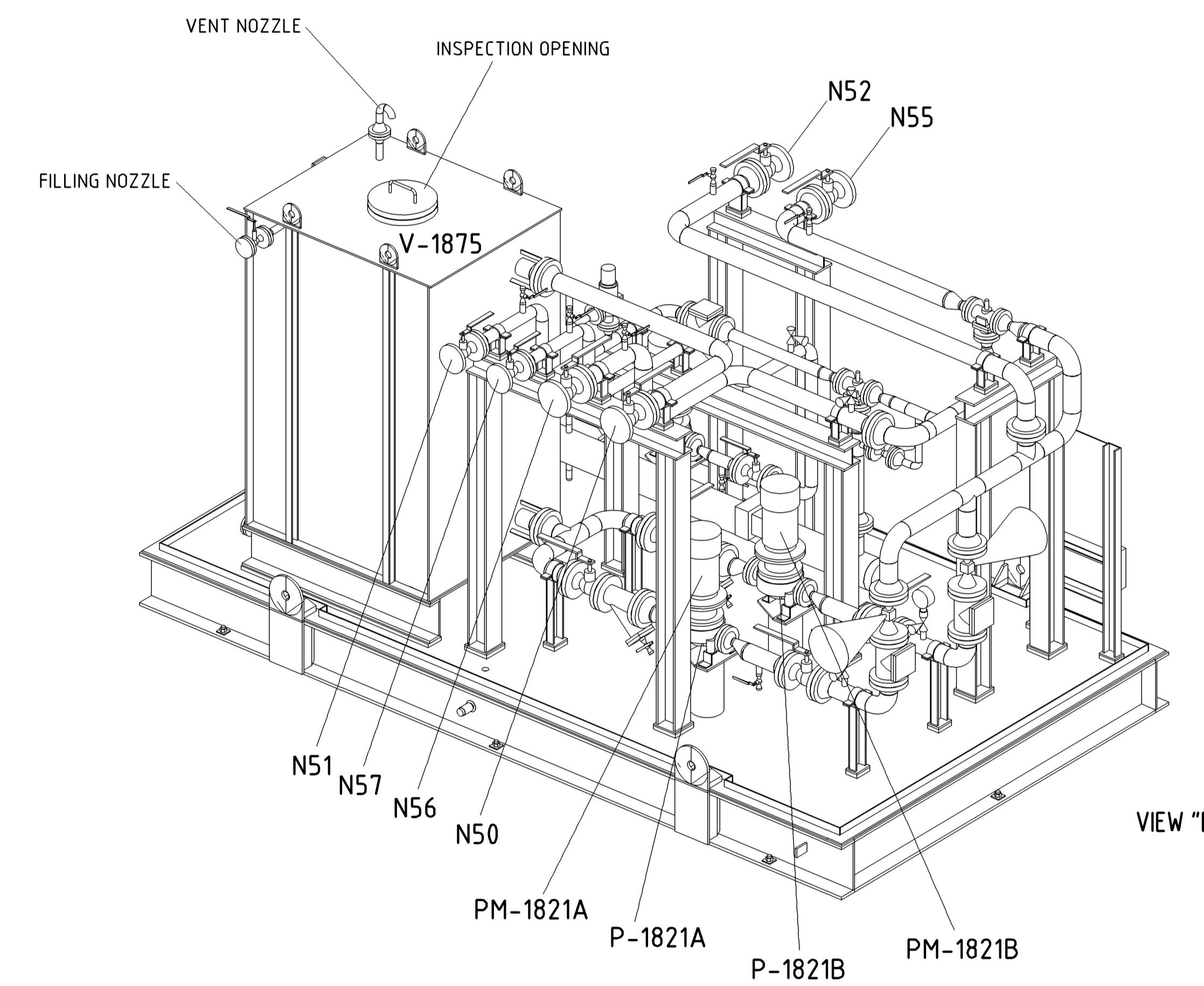
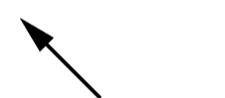
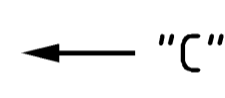
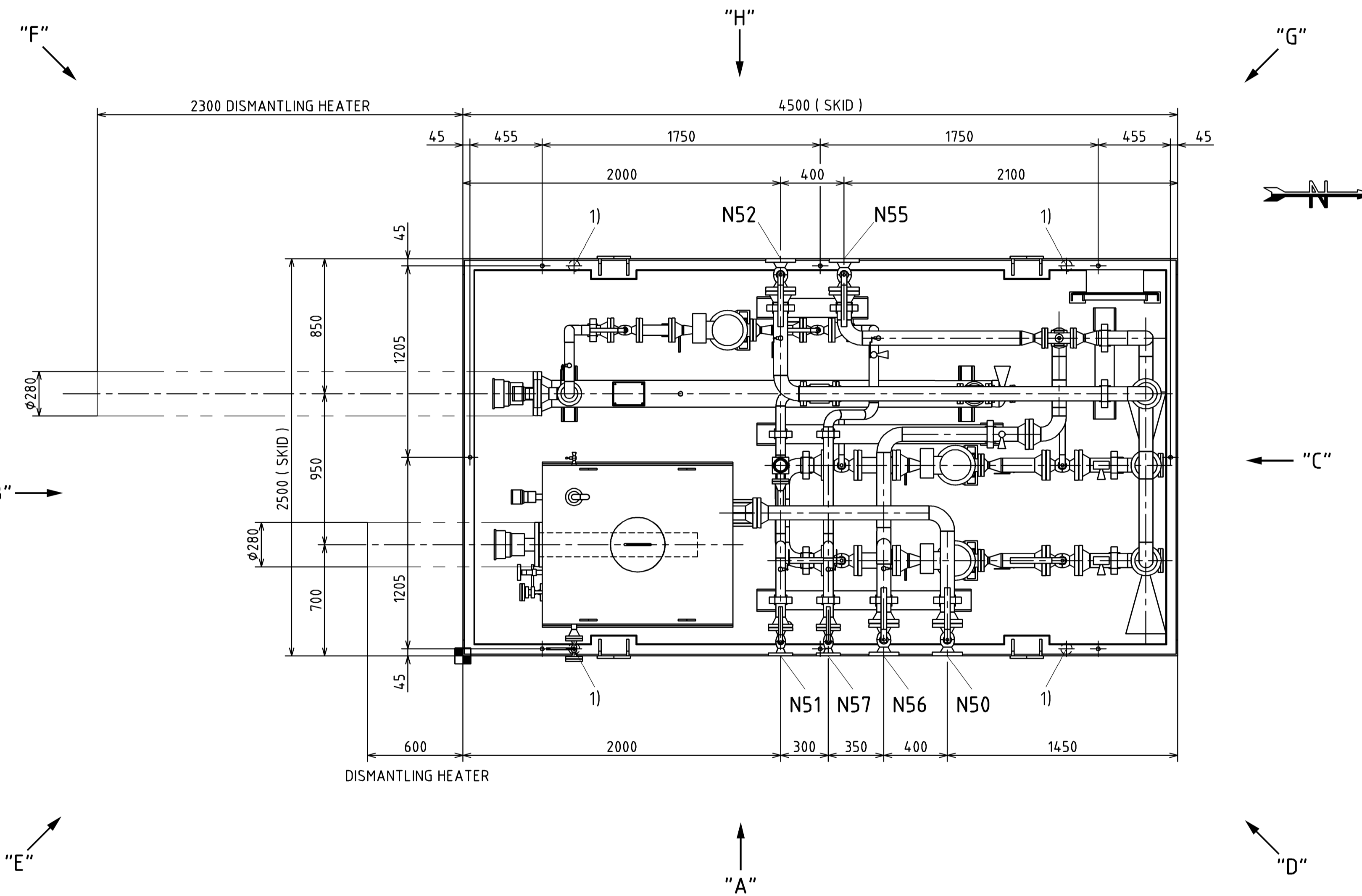
VIEW "A"



VIEW "B"

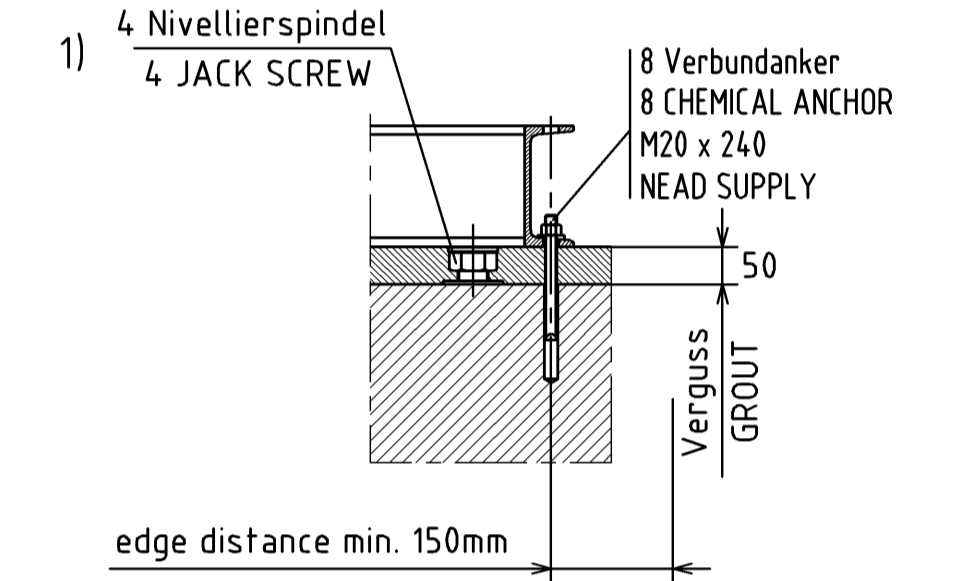


VIEW "H"



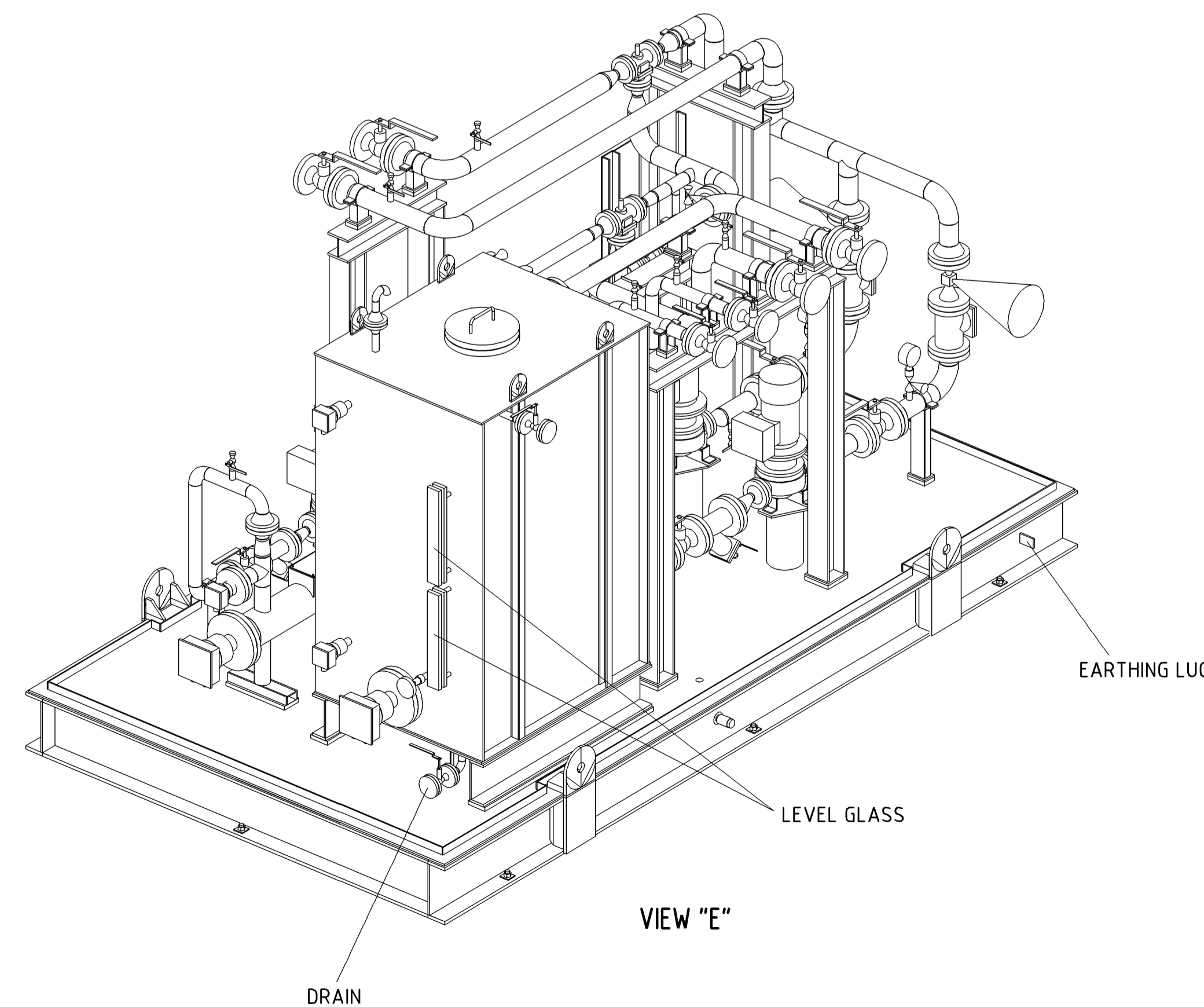
VIEW "D"

Befestigung Grundrahmen
FIXATION OF SKID

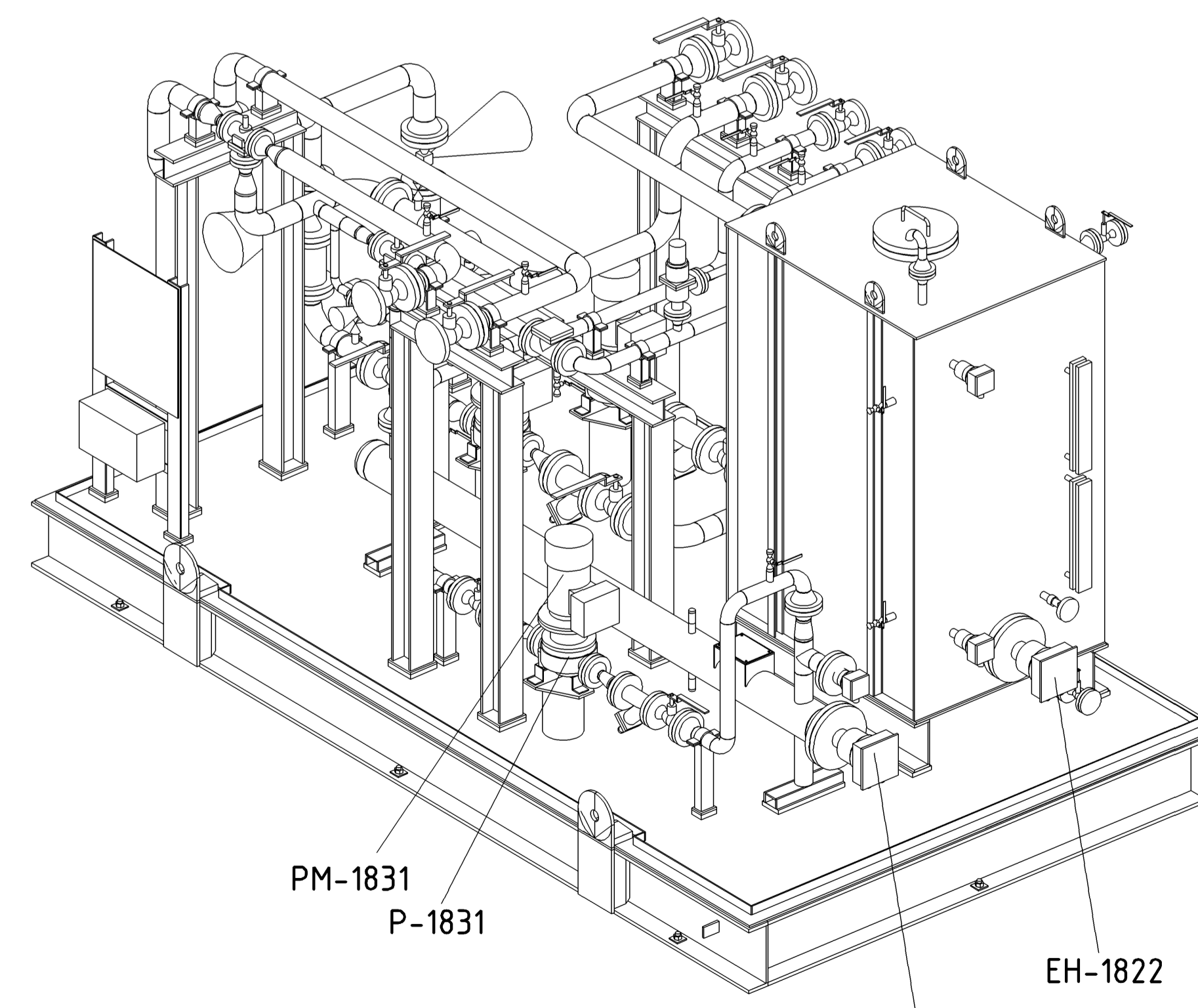


Weight Empty: appr. 5 500 kg
Weight in Service: appr. 7 200 kg
Weight Maintenance: (HEATER) appr. 300 kg

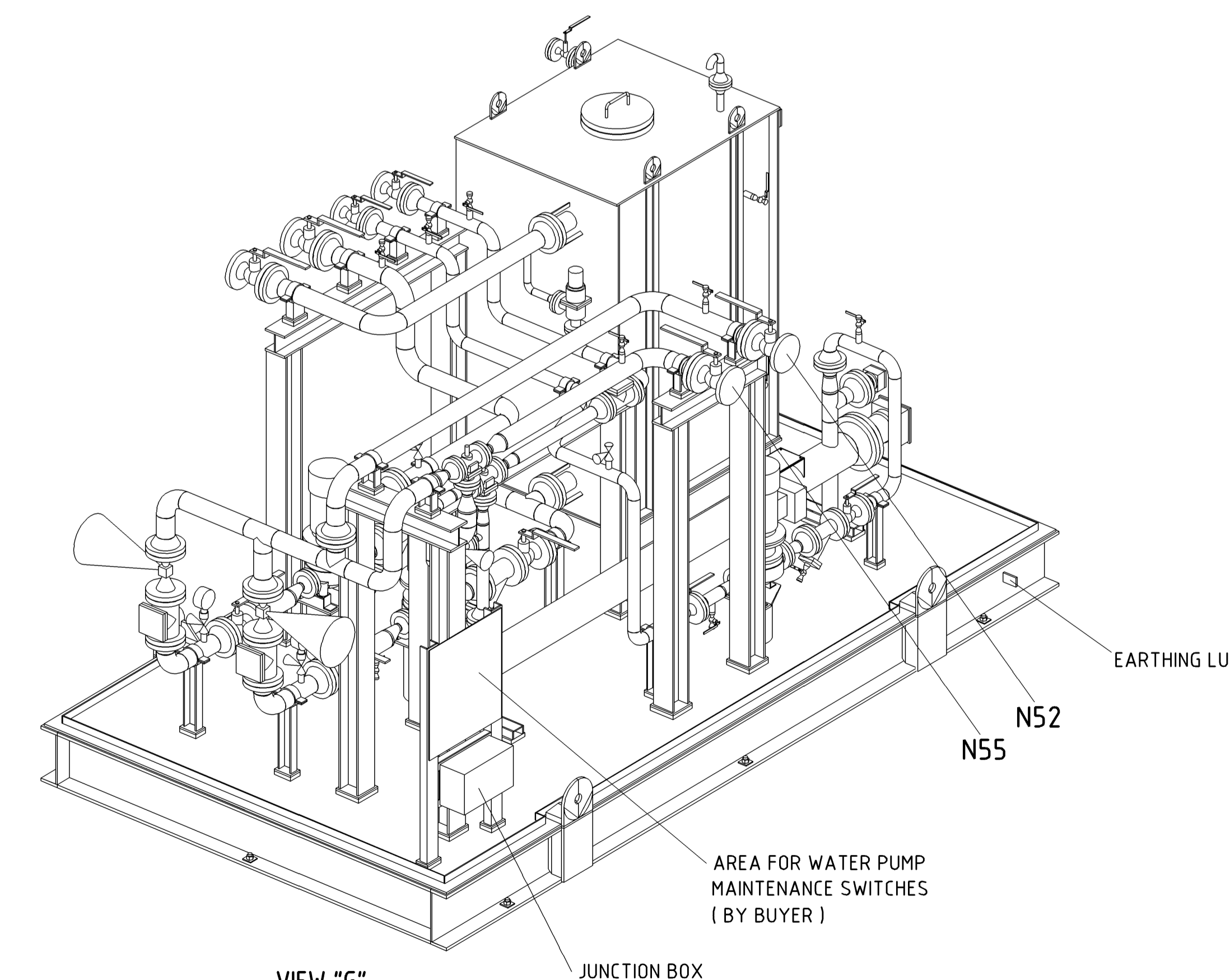
Symbol	Benennung DESCRIPTION	DN	PN	Norm STANDARD	Dichte FL. FACE	Rohr-Abmessung PIPE DIMENSION
N57	Kühlwasser Austritt zu A-1830 (Zylinder) COOLING WATER OUTLET TO A-1830 (CYLINDER)	2"	150 lbs	ANSI B16.5	RFSF	
N56	Kühlwasser Austritt zu A-1820/1830 COOLING WATER OUTLET TO A-1820/1830	3"	150 lbs	ANSI B16.5	RFSF	
N55	Kühlwasser Eintritt vom Kühler COOLING WATER INLET FROM COOLER	3"	150 lbs	ANSI B16.5	RFSF	
N52	Kühlwasser Austritt zum Kühler COOLING WATER OUTLET TO COOLER	3"	150 lbs	ANSI B16.5	RFSF	
N51	Kühlwasser Eintritt von A-1830 (Zylinder) COOLING WATER INLET FROM A-1830 (CYLINDER)	2"	150 lbs	ANSI B16.5	RFSF	
N50	Kühlwasser Eintritt von A-1820/1830 COOLING WATER INLET FROM A-1820/1830	3"	150 lbs	ANSI B16.5	RFSF	



VIEW "E"



VIEW "F"



VIEW "G"

Drawing No. TAQA : BKM-M-B01-0087
Drawing No. FLUOR : T1QA-4-0305-01-CD0-0087
NEA-Auftrags-Nr. : 901854 / 801914
NEA - ORDER - NO. : (801830 / 801831)
Kompressor - Typ : 4 TVL 63
COMPRESSOR-TYPE : 3 TZL 130
Kunde : Fluor / Taqa Onshore BV
CUSTOMER :
Kunden-Bestell-Nr. : T1QA-4-0305-01/T1QA10002
CUSTOMER ORDER NO.
Aufstellungsort : Netherlands - Boekelermeer
SITE :
Pos.-Nr. : Off Gas and Maintenance Vent Compressor
ITEM NO. : (A-1820/A-1830) Cooling Water SYSTEM
Aufstellungsplan : A14.8.3663 / A14.8.3664
GENERAL ARRANGEMENT

Rev	Datum	gez	gepr	Bezeichnung
8				
7				
6				
5				
4				
3				
2	08.10.12	Ke	Goertz	Revision after comments
1	15.08.12	Ke	Goertz	Revision after comments

Stückliste: Auftrag Nr. 801830 / 801831 Kompressor Typ: Entlasten aus	Zeichnungsänderung nur mit CAD Entst. ändern aus:
Gruppe: 3800 Datum: 14.06.12 Name: Ke Gepr: Goertz	Diese Zeichnung stellt Eigentum der Unternehmensgruppe und darf in keinem Fall ohne schriftliche Genehmigung vervielfältigt, kopiert, nach- gedruckt, weitergegeben, publiziert oder sonstwie öffentlich zugänglich gemacht werden. Zuwiderhandlung wird strafrechtlich verfolgt.
Kühlwasser System Closed Loop Cooling Water System	
Neuman & Esser Vertrieb und Anlagentechnik D-52531 Ubach-Paleberg / D-64888 Würzen	
Rev. 2 Blatt 1 v. 1	Zeichn. Nr. A138.2160

Isometrie - Koordinatensprung
Origin of coordinates of isometrics