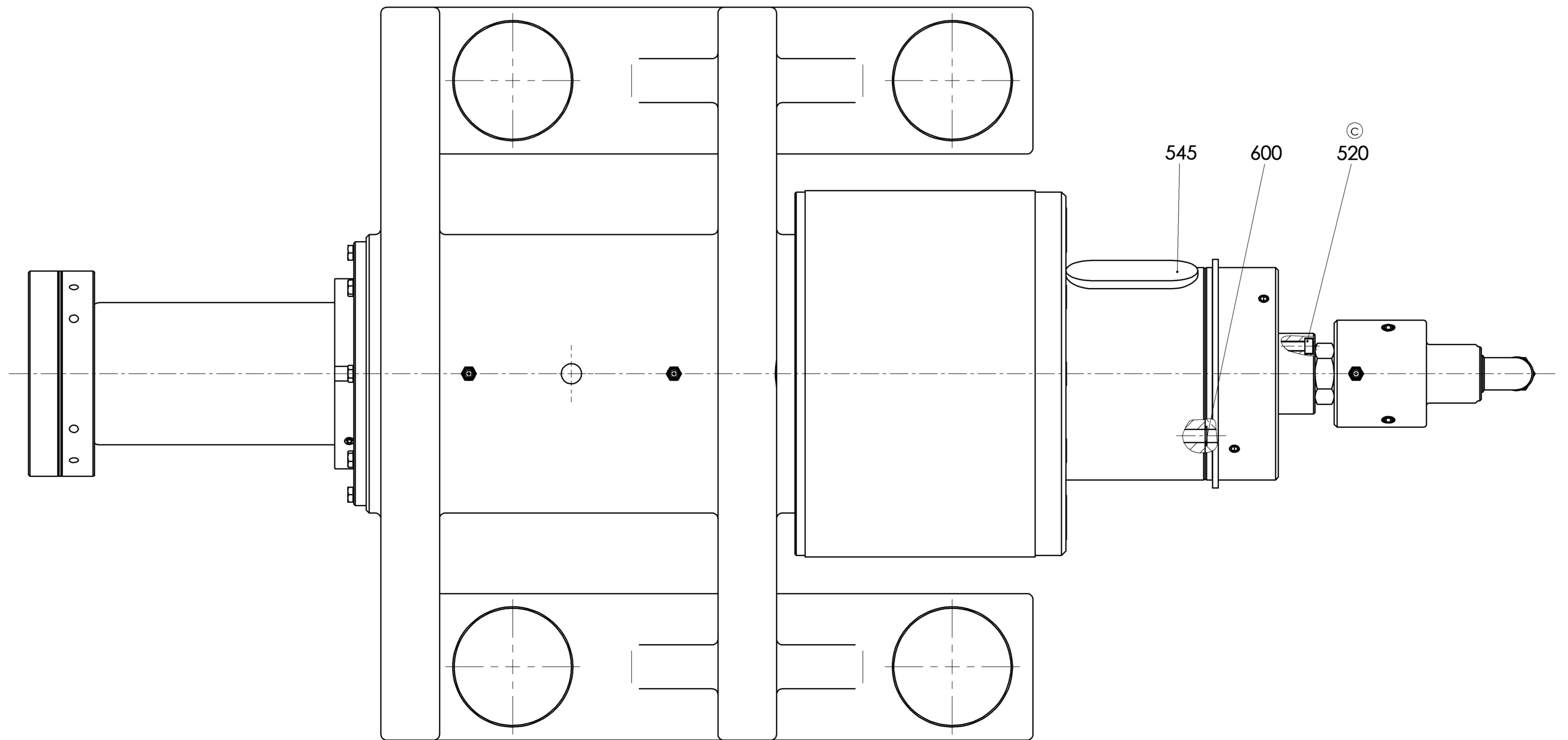


A (1:2)



- ⓘ Anzugsmoment für Schrauben: 250Nm
tightening for screws: 250Nm
 - Ⓐ Anzugsmoment für Schrauben: 41Nm
tightening for screws: 41Nm
 - Ⓜ Kontaktstelle einfetten und mit Kontaktfett BOSCH FT 40 V1 einstreichen
degrease contact point and lubricate with contact grease BOSCH FT 40 V1
- Erstbefeuerung der Lager vor Inbetriebnahme mit $\frac{KP}{2 \text{ K-20}}$ nach DIN 51502 / ISO 6743
Pos 550: 14cm³ (-13g)
Pos 555: 22cm³ (-20g)
- Preoperational grease of bearings with $\frac{KP}{2 \text{ K-20}}$ according to DIN 51502 / ISO 6743
item 550: 14cm³ (-13g)
item 555: 22cm³ (-20g)

Änderungen:	○	○	○
- nur über	x	1798-07 19.04.07	graber
- CAD			
- zu/ausstf	3x	2430-04 15.09.04	graber
Verwendung bei:	Gez.	10.09.04	graber
	Gepr.	19.04.07	graber
	Norm	20.04.07	nieberhausen
Passungen			
Abmaße	Abmaße	Abmaße	Abmaße
Abm.	Abm.	Abm.	Abm.
Abm.	Abm.	Abm.	Abm.
Abm.	Abm.	Abm.	Abm.
Allgemeintoleranz BO 2768 mtk für Maß-, Form- und Lagetoleranzen Toleranzen für Schweißkonstruktionen nach EN ISO 1300-A1 Genauigkeitsgrad "A" für Längen, Winkel, Genauigkeitsgrad "T" für Form und Lage.			
Tolerierung BO 8015			
Schutzvermerk nach DIN 34 beachten			
321529.5			
Verwendung bei:			3D CAD
R 501.5			Blatt-Nr. 1
KONTAKTTROLLENLAGERUNG Innengekühlt			Blatt-Nr. 1
335520.5			5.31700.00000.0000
Ersatz für:			Erstellt durch: