

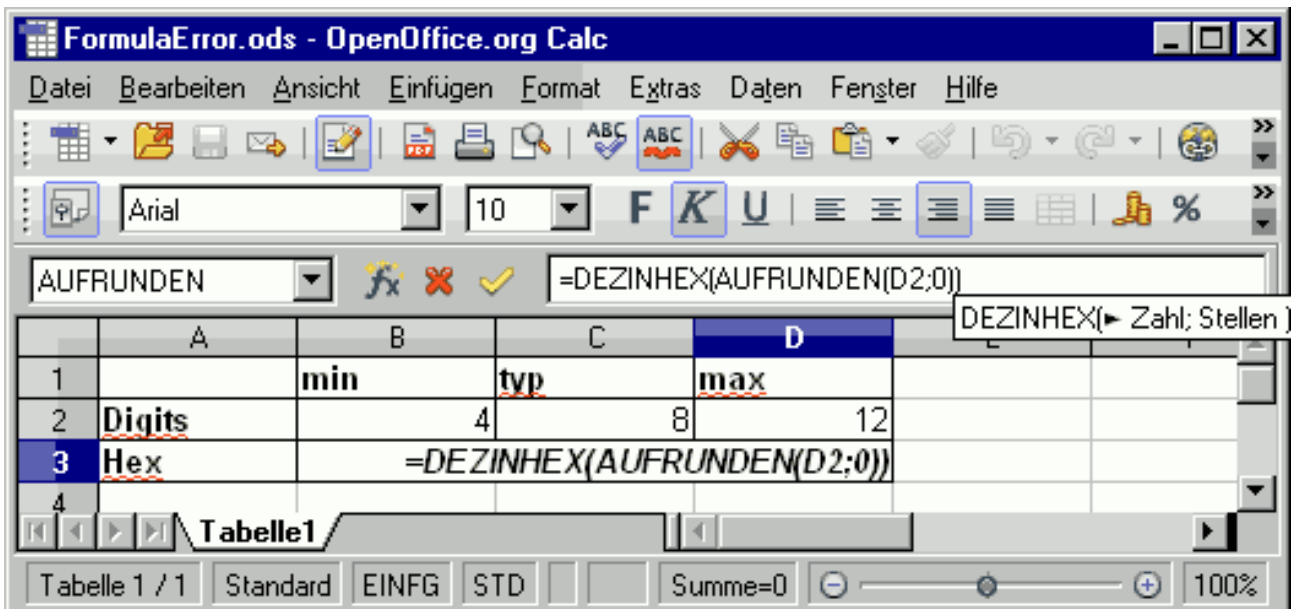
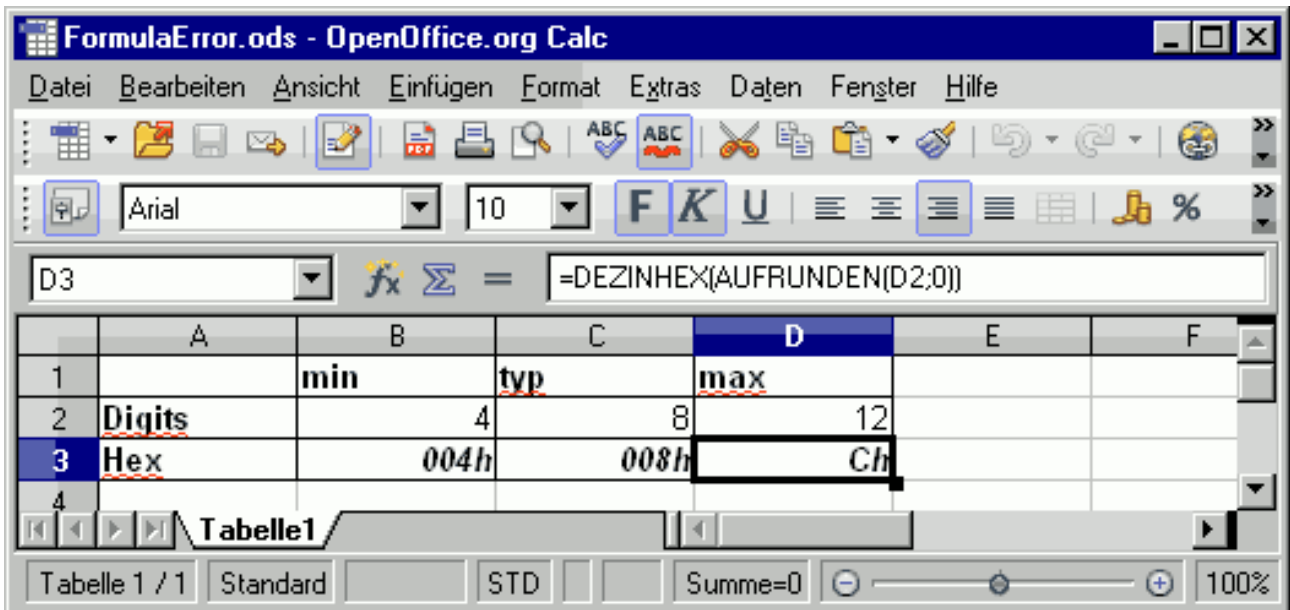
Hallo,

wenn ich eine Formel ändere, die einen Textstring als Ergebnis liefert, so steht nach der Änderung die Formel selbst als Textstring in der Zelle und nicht deren Ergebnis.

Siehe Screenshots:

Hello,

when I edit a cell's formula, which results is a text string, then after editing you see the formula itself in that cell rather than it's result.



FormulaError.ods - OpenOffice.org Calc

Datei Bearbeiten Ansicht Einfügen Format Extras Daten Fenster Hilfe

Arial 10 F K U

AUFRUNDEN =DEZINHEX(AUFRUNDEN(D2;0);3)

| | A | B | C | D |
|---|--------|------------------------------|-----|-----|
| 1 | | min | typ | max |
| 2 | Digits | 4 | 8 | 12 |
| 3 | Hex | =DEZINHEX(AUFRUNDEN(D2;0);3) | | |
| 4 | | | | |

Tabelle1

Tabelle 1 / 1 Standard EINGF STD Summe=0 100%

FormulaError.ods - OpenOffice.org Calc

Datei Bearbeiten Ansicht Einfügen Format Extras Daten Fenster Hilfe

Arial 10 F K U

D3 =DEZINHEX(AUFRUNDEN(D2;0);3)

| | A | B | C | D |
|---|--------|------|------|--------------|
| 1 | | min | typ | max |
| 2 | Digits | 4 | 8 | 12 |
| 3 | Hex | 004h | 008h | EN(D2;0);3)h |
| 4 | | | | |

Tabelle1

Tabelle 1 / 1 Standard STD * Summe=0 100%

FormulaError.ods - OpenOffice.org Calc

Datei Bearbeiten Ansicht Einfügen Format Extras Daten Fenster Hilfe

Arial 10 F K U

E3

| | A | B | C | D | E | F |
|---|--------|------|------|--------------|---|---|
| 1 | | min | typ | max | | |
| 2 | Digits | 4 | 8 | 12 | | |
| 3 | Hex | 004h | 008h | EN(D2;0);3)h | | |
| 4 | | | | | | |

Tabelle1

Tabelle 1 / 1 Standard STD * Summe=0 100%