

AIKI•GONG

AIKIDO CLUB LUXEMBOURG

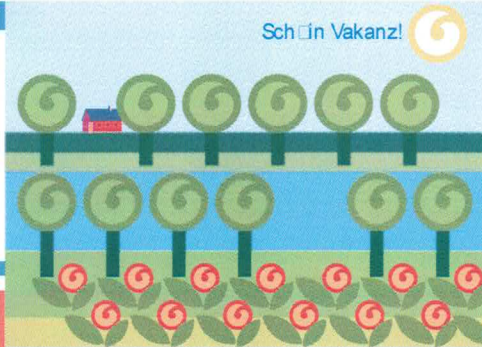
2014

JUN

Derniers cours

Adultes:	Lundi	30.06.14
Enfants:	Judi	26.06.14

Schön in Vakanz!



Reprise des cours

Adultes:	Lundi	01.09.14
Enfants:	Judi	18.09.14

Dates à retenir !

2014

Stage des 3 Frontières 2014

04/05/06 Juillet B-Aubange
Tissier / Lederre / Burnay
www.aiki-doeu

Dany Lederre

Vé 10.10.14 Coque
Sa 11.10.14 Coque

Miranda Saarentaus

Vé 14.11.14 INS
Sa 15.11.14 INS

Dany Lederre

Vé 12.12.14 Coque
Sa 13.12.14 Coque

2015

Dany Lederre

Vé 06.03.15 Coque
Sa 07.03.15 Coque

Vé 23.05.15

Sa 24.05.15 Coque

Lexique

ai	harmonie, union, amour	iaido	la voie du sabre
aikami	saisie d'une main / arsis	irimi	entrée directe sur l'adversaire
aikataiso	exercices de préparation de base de l'Aikido	jo	bâton / 128 cm
aikiotoshi	coupe sur les genoux avec projection	jo dori	attaque au bâton (uke)
ateri	frappe, coup de poing des endroits précis du corps	jo nage	projections avec le bâton (tori)
bokken	sabre en bois	jodan	niveau supérieur
budo	voie de la guerre / art martial	jodan tsuki	coup de poing au niveau supérieur
budo sishin	esprit art martial	joseki	mur d'honneur d'un dojo
bushi	guerrier / samouraï	ju	souplesse
bushido	code d'honneur des samouraï	ju no kaiko	travail en souplesse
chudan	niveau moyen	ju yu waza	travail libre
chudan tsuki	coup de poing au niveau du plexus	kai	association, groupe, code
dan	degré, niveau, ceinture noire	kaiten	mouvement giratoire, rotation
do	voie, chemin	kamae	position de garde, posture (base)
dojo	lieu ou on étudie la voie, salle de pratique	kamiza	siège supérieur, place d'honneur du dojo (le portrait du grand maître)
dori	saisi, attaque	kata	paule, suite de techniques cataloguées
doshu	le maître de la voie, représentant suprême de l'art	kata dori	saisie de la paule
dozo	je vous en prie, s'il vous plaît	kata dori men uchi	saisie de la paule - une coupe avec la deuxième main
gedan	niveau inférieur	katana	sabre japonais
gi	tenue d'entraînement (kimono)	katate	la main
giri	coupe	ken	sabre
hakama	jupe-culotte, partie de tenues traditionnelles japonaises	ki	énergie cosmique, tude de la vie
hanmi	de côté, de profil	ki ai	cri, soufre
hanmi handachi waza	travail où tori est sur les genoux et uke est debout	kokoro	mentalité, cœur et esprit
hara	centre vital de l'énergie, ventre	kokyu	respiration, force de respiration
henka	changement de posture (sans changer les pieds)	kokyu ho	exercice de kokyu
henka waza	travail d'enchaînements, variations	kokyu nage	projection avec la puissance de la respiration
hiji	coude	koshi	hanches
hiji dori	saisie du coude	koshi nage	projection avec les hanches
		kote	poignet
		kubi	cou
		kubi shime	étranglement par le cou
		kumi	groupe
		kumi jo	travail avec le jo à deux
		kyu	grades d'ami s'avent les grades dan

