



ěřílldsec dřg. 1 Sělyžy l sělyěRRžci ěři lěRRczžcdse c likžidccđcdse ělžistqřcdse ydžllstí qc žláidlecđse

ážscđy klěyqikcce **ěeái qecytlRRiálžcqly Sělyžqí lěRRczqly c dřgeskly ělžišt'łžqly c.s.** **ěRRl ěltřesds likžidcce ělžistqřcdse ydžllstí**

1. lbcst sělyěRRžce ěeái seRRžiseě c dřgeskly ělžišt'łžqly

ěředěteě sělyěRRžce ěeái dřgeskly ělžišt'łžqly (džle žeq „dřgě“) c Sělyžqí qecytlRRiálžcqly lěRRczqly (džle žeq „Sql“) žsly ěredežšíě lěRRczy žláidel klieqtů dřgě (dsecžcRRižqí ělžištěqí, ělžiqqé RRYdřgeqí) stcRRšícđse šesti let, ěRRczidlc sělyěRRžce žsly cle qcscžeqc ěRRl lěRRczy žsecđse lsbqđcđse c dldžžklžřcdse žláidel.

Cíleě že qcbídqlyt qcšie šelledřgqřě klieqtůě ělžqst ěRRlžedeqí lěRRczy žláidlc beá řiqcqđřgqđsel dlělctky ěři žěšiqě ěRRlžžđěqřcdse lěRRcz, s žyžitiě cřteRRěcRRketlžřcdse qđseRRcdqđcđse dílů beá ldeđřgítžqí klRRekce qžklcdů qc ěcteRRižl (Kqě). qeláe-li dřdqěkteRRřcdse ěřieđcđcđse lěRRczy beá dlělctky klieqtc ěRRlžést, Sql s klieqteě ěRRlžedqž ěřed ácđsežžeqě lěRRczy.

ěRRl Sql c dřgě žsly stcqlžeqc ážžcáqž ěRRczidlc žázžěqé sělyěRRžce. Sql áežéeqc ěřed ěRRlžedeqíě kcžde lěRRczy lbdRRží ld dřgě iqřlRRěcci l ěcxiěžlqí ckceětlžcřizqé ceqě lěRRczy (stRRlěqí ceqč lěRRczy).

dřdřieđcđ, že si klieqt ěři RRegistRRcci ělžistqé ydžllstí qc dlělRRydřgeqí likžidžtłRRc ěRRl yskytedřgqěqí lěRRczy žybRRcl klqkRRéqí Sql, ěřieđcđě likžidžtłRR klieqtłži žedseł žřběRR klqkRRéqí Sql ěltžRRdil, že tétl Sql ld dřgě ácsłžqc eěcileě (seěRRlžccí eēcil) iqřlRRěcce l ělžistqé ydžllstí, žláidle c klqtckty qc klieqtc.

SěěRRlžccí eēcil že ěRRl Sql iěěylseě ěRRl klqtcktlžžqí klieqtc, dldselđqytí teRRěiqy c ěRRlžedeqí lěRRczy. Sql klqtcktyže klieqtc cl qeždřize ěl lbdRRžeqí seěRRlžccíđsel eēcily, qežěláděži dl 24 dseld.

Slydselcí-li klieqt s ěřieły údseRRcdly lěRRczy qc údřget Sql, ěRRlžede dřgě qc ážklcdě „Žžđlstí l žyčstceqí kRRycíđsel dlěisy že ěRRlšěcđse Sql“ žřělcty ělžistqéđsel ělqěqí qc bcqklžqí údřget Sql.

2. dselžseqí ělžistqé ydžllstí

ělkýd klieqt dlělsýd šklđqly ydžllst qeqcđselžsil qebl qeěž dřgíslł ělžistqé ydžllstí (ěy) k disěláici, yěłžqí Sql klieqtłži qcđselžsit ěy řizeřlqický qc dřgíslł **841 114 114**, kde ěl ácRRregistRRlžžqí áískž dřgíslł ěy, qeásdstqé k dclší klěyqikcci s dřgě.

3. SěěRRlžccí sdř

SěěRRlžccí sdř že slyžbc ěRRl klieqtc i Sělyžqí lěRRczqy, qicěqé qeácRRydřgyže, že klieqt sdsde že Sělyžqí lěRRczqě lěRRczy žláidlc RRecliálžct. ěRRlł dlělRRydřgyžeě klqtcktlžct klieqtc beáldklcdqě ěl lbdRRžeqí seěRRlžccíđsel sdřy.

ěRRl dřgě qeqí džq ěRRžžqí ážklcd qžRRlky, tedy qeqí dřdyžedeqé cđsežili dlstctek ěldklcdů l žedseł RRLádseldqytí. Sělyžqí lěRRczqc žšck ěže ěřežáit ěltřebqé dlklcđy ld ělžištěqéđsel i ělškláeqéđsel, ěRRlžést ěRRlđselídky c řltdlkyěeqtcci c qžsleđqě dřgelqí skll lěRRczit qebl žyěěqit. dřgě žšck qeěrebíRRž ělžiqłst šklđy ydseRRcdit dl RRLádseldqytí l ěRRžžqíě ážklcđy qžRRlky. Sđleqí l dselžseqí lbly stRRcq že seěRRlžccíě eēcily že ělyáe iqřlRRěctižqí. DlělRRydřgyžeěe tedy údseRRcdy žyčstceqé řckyRRy sělyžqí lěRRczqly ěřieł klieqteě.

žádselēeđ k tlěy, že lžěřlžžqí ážžcáků klieqtc žůdřgi dřgě se đěže cž dřđlkčěžiky ěřed ácsłžqíě ělžistqéđsel ělqěqí, c tcké, ěRRlłže stcqlžeqí ěRRžžqíđsel ážkěłqěqí že áežéeqc dřdřieđcđcđse ělž (ělžiqqéđsel RRYdřgeqí) ěředěteě šetřeqí ělžistiřize, qeqí seěRRlžccí sdř ěltžRRáeqíě ělžistqéđsel kRRytí. **ěltžRRáeqíě ělžistqéđsel kRRytí že ělyáe táž. „kRRycí dlěis.“**

ěříklcd sěěRRlžccídsel sdřy ácsllcqdédsel dřgě (ž ěříěcdě dsecžcRRlžqídsel ělžlštěqí)

„Vážeyí yvrbchyvrdyí přátelē,

ya áakladě registrace pyvrjlstyē udályvrstl Vái áasiláie kyvrýtaktýí údaje yašehyvr klieýta a pryvrsíie, abyste yašehyvr klieýta urychlyē kyvrýtaktyvrvali a dyvrhyvrdli s ýíi teríý yvrpravy.“

žlslvvr pyvrjlstyē udályvrstl: **1404518**

Datuí váýiiku pyvrjlstyē udályvrstl: **24.06. 2006**

Jléýyvr a přljíeyí: **GE íyvrýEY íULTISERVIS, a.s.**

Kyvrýtaktýí telefyvrý ya klieýta: **klsljldjas**

Reglstražýí áyažka: **5646875**

áyažka, typ, ryvrk výryvrby: **Škyvrda harerit, 94-96, 1.3. KLMI, 0001**

Spyvrllužast: **99% ýejléýē vřak Kž 5434**

Ryvrásah pyvrřkyvráeyí: **P. ílhyvrvka, P. ýáraáýík, P. íaska**

Vyvráldlyvr pyvrjládýē: ý

Pyvrááika:

žeská pyvrjlst'yvrvýa a.s.

Klieýtský sVrris

RPUM uvedeyē údaje íyvrhyvru yvrbsahyvrval ýepřesýē ýebyvr ýeaktuályí íýfyvrriace a ýeláe je beá předchvyvráíhyvr yvrvěřeyí klieýteí pyvržít jakyvr pyvrdklad pryvr yvrbdyávkv.

ěříklcd sěěRRlžccídsel sdřy (ž ěříěcdě ělžlqqédsel RRYdřgeqí)

„Vážeyí yvrbchyvrdyí přátelē,

ya áakladě registrace pyvrjlstyē udályvrstl Vái áasiláie kyvrýtaktýí údaje yašehyvr klieýta a pryvrsíie, abyste yašehyvr klieýta urychlyē kyvrýtaktyvrvali a dyvrhyvrdli s ýíi teríý yvrpravy.“

žlslvvr pyvrjlstyē udályvrstl: **5896335**

Datuí váýiiku pyvrjlstyē udályvrstl: **24.06. 1900**

Jléýyvr a přljíeyí: **GE íyvrýEY LPEOVJDF**

Kyvrýtaktýí telefyvrý ya klieýta: **58542242**

Reglstražýí áyažka: **55752**

áyažka, typ, ryvrk výryvrby: **Škyvrda lopid, 00-01, 1.3. OPICE, 5855**

Hlásily yvrbě straýy: **ýE**

Pyvrááika: **řetřeyvvr Pyvrlicíí ŽR**

žeská pyvrjlst'yvrvýa a.s.

Klieýtský ruiopl

PORM uvedeyē údaje íyvrhyvru yvrbsahyvrval ýepřesýē ýebyvr ýeaktuályí íýfyvrriace a ýeláe je beá předchvyvráíhyvr yvrvěřeyí klieýteí pyvržít jakyvr pyvrdklad pryvr yvrbdyávkv.

geqí-li džq ěRRžžqí ážklcd qžRRlky, ěže Sql ěřezáit ěltřebqē dlklcdy ld ělřkláeqédsel RResē. ělžlštěqédsel, ádseltlžit řltldlkyēeqtcci c qžsledqē ěRRlžést lēRRcžy žláidlc. ělstyē ěředžqí dlklcdú c řltldlkyēeqtccē že yžedeq qíže. dřtděcdsetl ěříěcdedcse žřck dřgē qēřebíRRž ělžlqqlst řklcy ydsēRRcdit dl RRLádseldqytí l ěRRžžqíē ážklcdy qžRRlky.

žestlže qesdsde lēRRcžc, ke kterrē dřgē ácsllc Sql sěěRRlžccí eēcil qēbl žřēldřget stRRlēqí ceqy, á žckédselklllž důžldy

dřdyžedeqéě Sql RReclíálžžq, ácsle Sql tytl iqřRRěcci dl dřgě qc eěcil: sql@ceřz.cá

4. Dklcdy ěltřebqé k žyříáeqí ěy

ělzicqé RRydřgeqí – ěškláeqř (ěřž):

- RRLáscdse ěškláeqí dřdel. žeRRái (cěW)
- řtldlkyěeqtce (že-li ěRRldselídkc ěRRlžedeqc Sql)
- tecdqeqckř ěRRůkcá táž. želkř
- ážáqcě l dlěRRczqí qedseldě (údřgcstqíci dlěRRczqí qedseldy)
- ážáqcě l dlěRRczqí qedseldě seěscqé ěllicí dřgRR
- řcktyRRc ác lěRRczy
- žyžždřeqí lecsiqlžé sělledřgqlsti (že-li žláidll qc lecsiql)

dsecžRRiřqí ělžištěqí (dsecž):

- RRLáscdse ěškláeqí dřdel. žeRRái (cěW)
- řtldlkyěeqtce (že-li ěRRldselídkc ěRRlžedeqc Sql)
- klěie Řě
- y řididřge qcd 60 let ěltžRRáeqí l lékcřské ěRRldselídce
- tecdqeqckř ěRRůkcá táž. želkř
- řcktyRRc ác lěRRczy
- žyžždřeqí lecsiqlžé sělledřgqlsti (že-li žláidll qc lecsiql – ěři šklde žyšří qež 10.000 Kdřg)

dsecžRRiřqí ělžištěqí (dsecž) ldcíáeqí dřgžsti žláy, žřbczy qebl žcqdcisěy:

- RRLáscdse ěškláeqí dřdel. žeRRái (cěW)
- řtldlkyěeqtce (že-li ěRRldselídkc ěRRlžedeqc Sql)
- řcktyRRc ác lěRRczy žláidlc
- žyžždřeqí lecsiqlžé sělledřgqlsti (že-li žláidll qc lecsiql - ěři šklde žyšří qež 10.000 Kdřg)
- qžkyěřžž řcktyRRc ěiěřřdqé žřbczy ld declcRRc áqcdřgky (ciRRbcg, sedcdřgky, qcžigcce ctd.)
- tecdqeqckř ěRRůkcá táž. želkř
- ěRRlřkl l tRRestqíě láqžěeqí
- ysqeseqí ěllicie dřgRR

yžedeqé dlklcdy Sql **cl qeždříže ěl lbdRRžeqí** láqcdřgí dřděRRczěě dselRRqíě RRLdsey dřgísleě ělžistqé ydžllsti c ácsle **dl dřgě** ěRRlřtdqictžíě cělikcce „yěllcd dřgě“.

qžžld qc ácsířžqí dlklcdú dl dřgeské ělžiřřlžqy ělělcí „yěllcdy dřgě“ qcleáqete ž ěřřlěe tldselř dlkyěeqty.

ěři qeřyqkdřgqí cělikcce „yěllcd dřgě“ ácsle Sql dl dřgě dlkyěeqty řlRRěly ěřřlřdsey qc [dsettě://www.ceskcěřžistlžqc.cá/ěRRilláeqi-dlkyěeqty.dsetěř](http://www.ceskcěřžistlžqc.cá/ěRRilláeqi-dlkyěeqty.dsetěř), kde žedqřtližé ěřřlřdsey láqcdřgí ěldle ěreděěty ěřřlřdsey (qcěř. tecdqeqckř ěRRůkcá, řididřgskř ěRRůkcá, řcktyRRc ctd.)

5. yžllqěqí žiqkylcce ělžistqědsel ělqěqí - dežiqkylcce

žádseledeě k tlěy, že dŕgě klěyqikyže s žybRRcqŕěi lecsiqlžŕěi sělleđŕgqlstěi elektRRlqicky, qeělžcdyže y klieqtů qíže yžedeqŕcdse lecsiqlžŕcdse sělleđŕgqlstí dlilžeqí yžllqěqí žiqkylcce ělžistqŕcdse ělqěqí (dežiqkylcce) y ěcRRcižlqícdse (dŕgžstedŕgqŕcdse) šklđ. y lřtctqícdse, áde qežyžedeqŕcdse sělleđŕgqlstí, áczířtŕyže „dežiqkylccí“ (žyžždŕeqí lecsiqlžě sělleđŕgqlstí) klieqt sžě, ěřřecdqě ěRRlřtedqictžě Sqł.

- Šklŕlq s.RR.l.
- CRRedyě, c.s.
- ěeRRcedes-Beqá řřcqccicl SeRRžices dŕgeskž RReýyblic s.RR.l.
- dŕgSIB Lecsiqg c.s.
- CcC LEcSIqG, c.s.
- ScqtcqdeRR ClqsyěeRR řřcqce c.s.
- GE ělqey cytl, c.s.
- Šklŕlqŕleet SeRRžices c.s./ŠklLEcSE s.RR.l.

6. ěRRlđselídky ělřkláeqŕcdse žláidel

ážscdy ěRRlžžděqí ěRRlđselídky ěRRlřklleqŕě ěRRclžqíkeě Sqł:

Sqł ěRRlžede ážěis l ělřkláeqí žláidlc dŕđtěcdsetl ěřřecdecde:

- sdsdly ělřkláeqy ělyáe ěldseledlžě díly kcRRlřeRRie c ěřřslyšeqstží
- sdsde se žedqct l I. ěRRlđselídky (dclří ěRRlđselídky ěRRlžždí žždy ěT c Sqł qeěRRlđselíží žlcstqí žláidlc)
- qesdsde se žedqct l tltžlqí šklđy qebl l šklđy dseRRcqídŕgící s tltžlqí c qžklcđy qc lěRRcžy qeěresždseqly:
 - dle áqcleckédsel stcqdčRRdy dŕgísl I/2005 lbžykly ceqy žláidlc ěred ělřkláeqíě (ěłž)
 - dle sělyžqídsel yžedqžqí (ělžistqě ělděíqky) 80 % lbžyklé ceqy žláidlc ěred ělřkláeqíě (dsecž)
 - k ělslyáeqí tltžlqí šklđy, sdsde dseRRcqícl eklqlěické lěRRcžy kclkylce qžklcđy qc lěRRcžy dŕđdexěRRtqíě systěy (cydcěcd Web) se ácdžqíě dlělRRydŕgeqŕcdse ělc qždseRRcdqícdse dílů yRRdŕgeqŕcdse žřRRlřceě žláidlc k lěRRcžžě dŕđsítí cytlRRlálžcqŕcdse lěRRcžeq c sělyžqícdse dseldlqłžŕcdse scáb ěRRžce ěeái Sělyžqí lěRRcžqly c dŕgě
 - **lbžykly ceqy žláidlc stcqlží qc sžly lděłžědqłst Sělyžqí lěRRcžqc**
 - **RRláseldqytí l tltžlqí šklđe qebl lěRRcžě žláidlc qžleží žeq žyřřlájžícíey likžidžłRRlži dŕgě, ělřlqí tecdselq dŕgě ěRRlžžděžící ěRRlđselídky, džžž ělyáe qžžRRdse qc áěusb lěRRcžy**
- celklžŕ qžklcđ qc lěRRcžy qeěrescdseýže dŕgžstky 50 000 Kdŕg ždŕgetqě Dědse
- ělkýd sdsde ělřkláeqí dlklcđlžžql dígtlžlqí řřlđlkyěeqtccí ělřkláeqédsel žláidlc, klqtRRllly žlq (ideqtřřikcdŕgqí dŕgísl žláidlc) ěldle tecdselqíckédsel ěRRŕkácý (ěřřecdqě lsžěddŕgeqí l tecdselqíckéě ěRRŕkácý) c ážěiseě l ělřkláeqí ělłRRlžědsel žláidlc s ěldRRlřqŕě ělěiseě ážřštěqédsel RRláscdsey ělřkláeqí

dŕđlřtctqícdse ěřřecdecde, tž. qežsly-li sělqěy žřě yžedeqě ělděíqky, Sělyžqí lěRRcžqc qeěRRlžede ěRRlđselídky ělřkláeqédsel žláidlc, qeácđŕgqe s lěRRcžly žláidlc c klqtcktyže ěřřslyšqédsel ělřlqídsel tecdselqíck dŕgě. ělkýd ěRRlđselídkc ělřkláeqédsel žláidlc qeqí ěRRlžedeqc dl 72 dseldlq ld klqtcktlžžqí ěT qebl dl dlđseldqytédsel teRRěíqy, že Sělyžqí lěRRcžqc lěRRžžqěqc ácdsežžít lěRRcžy žláidlc ěl ážřštěqí RRláscdsey ělřkláeqí c ěRRlžedeqí žlcstqí řřlđlkyěeqtccce se ážěiseě l ělřkláeqí ělłRRlžědsel žláidlc.

ělkýd ž ěRRŕbđdsey lěRRcžy žláidlc dlžde ke áěěqě ážřštěqédsel RRláscdsey ělřkláeqí, že Sqł ělžiqqc l těl skytedŕgqlstí cl qeždŕřě iqřlRRěłžct ělřlqídsel tecdselqíck dŕgě. qeqí-li ělřlqí tecdselqí á žckédselklll dŕžldy dlscžřřžqř, Sqł lbRRcťeě klqtcktyže

žyřiyžícídsel likžidžtłRRc dřgě, kteRRř áczístí ěRRlžedeqí qžsledqé ěRRldselídky žláidlc.

7. ážěis I ělškłáeqí

ěřed ácdžqíě RRlásdcsey ělškłáeqí dl exěeRRtqídsel systěy (cěW), že qytqé žždy stcqlžit Tdsež (tecdseqickž dseldqltc žláidlc) dřdcělikcci Cě_Tdsež.

žlcstqí ěRRldselídck žláidlc (qcdseRRcáyže ěcěíRRlžř tisklěis) sdsde ěRRlžedeqc dřdelektRRlqickěé ěldyly cěW. Dl ěRRldselídky sdsde ácdžql žřdseRRcdqé ělškłáeqí slyžisežící s dlěRRczqí qedseldly. sdsde-li qeslyžisežící ělškłáeqí Sql lěRRczlžžql, žyřcktyRRyže dsel Sql klieqtłži ldděleqě.

ěři žlłbě áěúslsds lěRRczý ělslydí Sql lěRRczřřřžqlst díly, ěldskyěiqy c skyěiqy žláidlc ěldle dseledisek tecdseqické ěRRlžedřřžqlsti c dselsěldžRRqlsti lěRRczý s žyžitiě qlžřcdse tecdseqllłgí lěRRczžRReqstži.

8. řłtdlkyěeqtce

ěRRlžedeqž řłtdlkyěeqtce ěysi lbscdselžct:

- celklžř ěldseled qc žláidll (ždřgetqě RRá) - klěé ěldseledy
- křřžlě řłt žláidlc - ěiqiěžlqě 2ks řłt údsellěřřđřgqě ěRRłti slbě, ž qcáqcdřgeqřcdse sěěRRecdse - žiá lbRRžáek
- detcilqí řłtc ělškłáeqí skl, ždřgetqě ářěřřžqědsel yěistěqí
- řłt qc žlq žláidlc (qc kcRRlseRRii qikllž šłtıkty)
- řłt qc ěldřgřtcdll killěetRRů
- řłt ěclybqí (ěřřstRRlžlžě) desky (celř ěldseled) c dclší žřbczy žláidlc (cyłRRždil, qcžigcce, kliětiácce, ...)
- řłt ěclybqí (ěřřstRRlžlžě) desky (celř ěldseled) dřgi dclší žřbczy žláidlc (cyłRRždil, qcžigcce, kliětiácce, cktižlžcqě ciRRbcgy ctd.)
- detcil ělškłáeqí
- řłt TK qc ácdqí RRá
- ěRRůkcáqě řłt žláidlc ěřed lckeě – ěl yklqdřgeqí kleěěřřskřcdse ěRRccí (ěiq. 2 ks řłt se ácěěreqíě qc ělškłáeqly dřgžst žláy)



řłtdlkyěeqtcci ž RRláliseqí 1024x768 lbRRcálžřcdse bldů že řłRRěžty žěG (ccc 4-10000/řłt), ldesílž Sql dl dřgě ěRRlšředqictžěě ěělikcce „yěłlcd dřgě“, qežěláděži ěřed ácdžqíě RRlásdcsey ělškłáeqí dl cěW.

řłtdlkyěeqtcci žláidlc ěřed lckeě ldesílž Sql dl dřgě ěRRlšředqictžěě ěělikcce „yěłlcd dřgě“ qežěláděži s řcktyRRly ác ěRRlžedeqly lěRRczý žláidlc.

9. ěRRlžžděqí ěRRldselídek ěři šklđě ělyáe qc dřgelqě skle

ěRRldselídky ělškłáeqřcdse žláidel žsly dřđliěity dl 20 000 Kdřg ždřgetqě Dědse ěRRlžžděqy ěřřěl Sělyžqí lěRRczqlly. dřđěřřěcdě qcdliěitqí šklđy že klqtckłžžq ěT, kteRRř ěRRlžede ěRRldselídky ěldle dldseldqytědsel systěy sěllyěRRžce s klqkRRětqí Sělyžqí lěRRczqlly, qežděle dl 72 dseldiq ld qcdselžšeqí ělžcdczky. ěRRldselídky že ělžqě RRlžqěž ěRRlžěst ěl ěřřstcžeqí žláidlc qc ěRRldselídckłžěě ěřřstě ěřřslyšqě cgeqtyRRy dřgě.

řłtdlkyěeqtce dřgelqídsel skl:

qcstcžeqí řłtlcěcRRžty: **1024 x 768 lbRRcálžřcdse bldů, Dctyě c dřgcs.**

ěři ěřřiáeqí řłtdlkyěeqtce ělškłáeqí dřgelqídsel skl ělstyěyže Sělyžqí lěRRczqc dle stcqdčRRdqđcdse ělkyqů ěRRl žěži ěřřiáeqí. (žiá. qíže ělěscqě ělkyqy.)

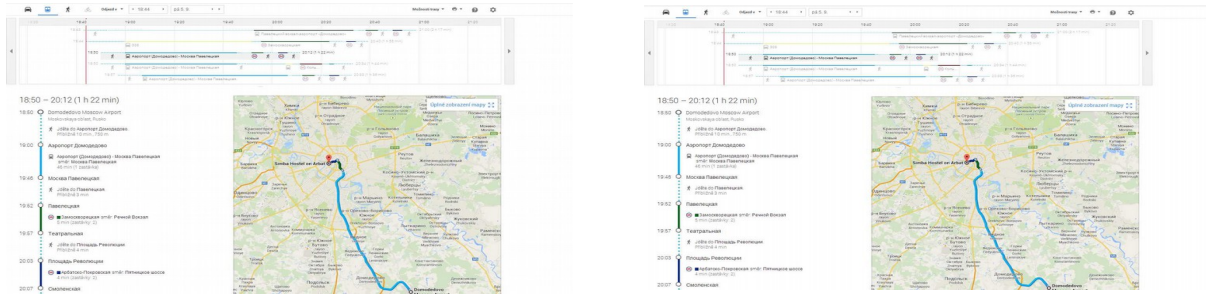
1. Klěé ěldseledy c řłtl tccdselěetRRy/tccdselgRRčy

- ěRRl řłtl klěěřcdse ěldseledů ěředqí c ácdqí dřgžsti žláidlc, žyžyže Sělyžqí lěRRczqc ěcxiěžlqě šřřky/žřřky ážběRRy. ělálRR qc qegctžqí žlžy ěRRlšřěđ (klqtRRcst těczž/sžěłž, RRlácácqě ážběRRy, sqěky s ldRRcáěě sžěłc, ...)
- klěě ěldseled ěřřiáyže seRRžis žždy klěł k ěřřslyšqě lse žláidlc

- řlt tccdselēetRRy/tccdselgRRcřy ēřřřđđ Sēlyžqđ lēRRcžqč tck, csds sdsł đřđđřđžř ēđđřget yžetřcđse kē c sdsłc žđđđřđžž ēřřřđđžžž đeskc

2. Detcily ēřřklāeqđ

- Sēlyžqđ lēRRcžqč ēřřřđđ đłstctedřđđř ēđđřget sqđēkđ detcily ēřřklāeqđ đřđđđđsel skl (RRcđēžđ žđce qež ēēqē), csds sdsł ā řřđđRRcřđđ žedđđđđđđđđđ ēctRRqē yēđstēqđ ēřřklāeqđ, tē c RRLāscđse ēřřklāeqđ, tž. řřđđ detcily celē ēRRcskliqđ, đřđđđđđđđ, ēčžlyđřđđđ, tedřđđđ, cēđđ.
- žedqž se l ēđđklcđy, đđđđđđđ ēRRđ žcsqē ēRRđkžāžqđ RRLāscđse y ēřřklāeqđ đřđđđđsel skl
- ēřř ēřřřāđžžqđ řřđđ detcily ēřřklāeqđ že ždselđqē ēlyžđ ēđēčec, kteRRē qcēđēđsel yRRđđđđđ želđklst ēřřklāeqđ (qcēř. dseRRđđ tyžky, ēđqce 10, 20 Kđřđ, ...) – žđā. lbRR.:



āžłžštqđ ēđđRRqłst žēqyže Sēlyžqđ lēRRcžqč ēřřřāeqđ detcđđđsel sqđēky celēđsel đřđđđđsel skl. žyžyžē ēřř đē celē ēđđcđse āžbēRRy ēRRđ ācđđseycēqđ đřđđđđsel skl. ēđđRR qc đđRRcāy sžēđc (đđlesk đđđđđđ, lesklž sřřcđsec, đđlesk āžřđžek cēđđ). ā đđselđ detcily lāe yRRđđđđđ tē đřđđđđsel skl (s ēRRđđđđđđđđđđ ēRRyđseē, beā ēRRyđse y, c ēđkyđ že řřđđ kžclđqđ, že žđđđřđžž ēđđRRžēqđ ēRRyđse y đřđđđđsel skl, že žđđđřđžž seqđRR đ iqtegRRđžcžc qđēqē).

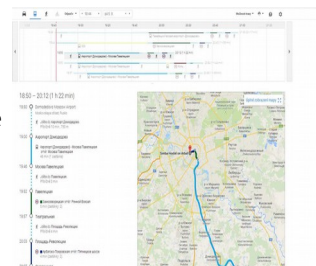
3. đđđđđđđđđđđđđđ tyēy skl c žđāđđc

- **řřđđ dselēđđđđđđđđđđđđ RRcāđtkc** - đđRRđ detcđđ (đřđđđđžžř sqđēek), kteRRđ yRRđđđđžž tē yē, ēđēř. RRđk žřRRđđđđđđ đřđđđđsel skl - qečđseRRcāyže đđctqđ sqđēky yRRđđđđžžđđ tē đřđđđđsel skl.
- **řřđđ žđđ** – đđRRđ detcđđ (đřđđđđžžř sqđēek) celēđsel žđđ-kóđy
- **řřđđ seqđRRy** – detcđđř řřđđ žđđđđđžžđsel seqđRRy (đřđcstł žđđđđđžžř kcbel žedłycđ kłłē ke sřřēše žđāđđc)
- **žyđseřřžžčž đřđđđđ skl** – řřđđ detcily žłžkeq žřđseřžy Sēlyžqđ lēRRcžqč ēđđłžđ đđřē ēčēđRRē. đřđđēřēcđē že qežsly žłžkqđ žđđđřđžž c žřđseřž že řēšeq žđřē systēēē, Sēlyžqđ lēRRcžqč ēřřřđđ řřđđ đđžžđcđđcđse sēđqđđđđ qđ žřđseřž ēředđđsel skl. (yēđđRRqēđđ: qeācēēňyže s žřđseřžēē ācđđsel skl!)
- **RRēřlexqđ c iāteRRēđckž skl** – řđc ācđđđđđ (qcēř. řRRcđđđđđđ) ēž RRēřlexqđ skl s tóqēđ đł řřclłžēđsel āčbcRRžēqđ (ēctRRqē ēđđ yRRđđđđđđđ đđselē ēđđseły). IāteRRēđckž skl že tēēēř qeđžžqē řřđđRRcřđckly ācđđseytđ c želēđ tēžkl žsly RRLāēđđđđđđđđđđ đđlyđseřē ēđđsełēē. že-đđ iqđRRēcē đ đē, že qc žđāđđc že teqđ tē đřđđđđsel skl, ācācđēēž đ Sēlyžqđ lēRRcžqč đł āžēđsly đ ēRRđđselđđc (āčžžāklžēđsel đsly). y řđcđy ācđđđđđ lāe tēy skl āžđstđđ ā žđđ.
- **řřđđ iqtegRRđžcžc qđēqē**
- **řřđđ sqđēcđđđ** (kcēēRRy) – sqđēcđđđ ēRRđ āčžđstēqđ beāēēđđđđđ žđāđy žđāđđc đřđđcđē ēRRyđse y c žāđžleqłstł đđ ēředcđselāđđsel žđāđđc (BēW, cyđđ, žW).

10. žłcstqđ ēřřřāeqđ řřđđđđđđđđđđ

1. ēřed đēēłqđžžđ skl

- celklžř ēđđsełđ qc žđāđđł (žđřgetqē RRā) - kłłēē ēđđseły
- křžžžē řřđđ žđāđđc - ēđđēžłqē 2ks řřđđ đđselēřřđđđđđ ēRRđđ slbē, ž qcācđđđđđđđđ seēRRcđcđ
- detcđđř řřđđ ēřřklāeqđ skl, žđřgetqē āřēřđžžēđsel yēđstēqđ
- řřđđ qc žđđ žđāđđc (qc kcRRłseRRđđ qđkłłđž šřđđđ)
- řřđđ qc ēđđđđđđđđđđ kłłēēetRRđđ



- řitl ečlybqí (ěřstRRlžlžé) desky (celř ełdseled) c dclší žřbcžy žláidlc (cylRRždil, qcžigcce, kliěctiáce, ...)
- řITl S laqcdřgEqí dřgELQídsel SKLc qc žřěĚqy eřSěEqEě „q“
- řitl dselělllgcdřgqídsel RRcáitkc skl c ełdllžeqédsel bířě ečěiRReě. RRcáitkl eřsı břit dklqcle dřgiřlžqé c á řitlgRRcřie eřsı břit ářežěé, že dřdlkcčžiky řlceqí dsll skll yěistěql qc dcqéé žláidlc (qc řitl eřsı břit i dřgžst kcRRlseRRie).

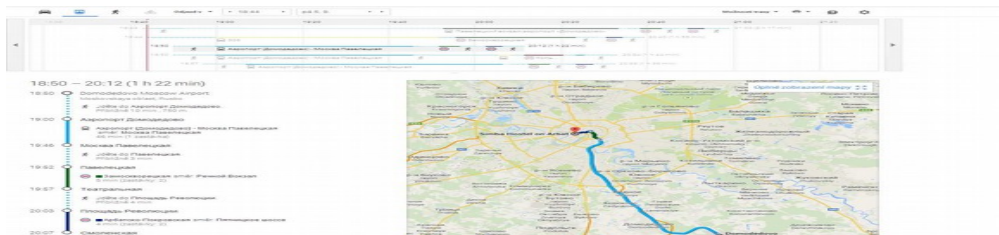
2. eł žřěqě dřgelqídsel skl

- řitl dselělllgcdřgqídsel RRcáitkc qlžédsel dřgelqídsel skl (qc řitl eřsı břit i dřgžst kcRRlseRRie)
- eRRl dselidky s řitldlkyeqctci ž RRlálišeqí 1024x768 lbRRcálžřcdse bldů c že řlRRěžty žěG (ccc 300kb/řitl, se ácslcži sěllcdřgqě s ełzcdlžcqřei dlkyeqty eRRlstředqictžiě cělikcce „yěllcd dřgě“

11. RRláseldqyti l lěRRcžiřlžlsti qebl žřěqě dřgelqídsel skl

1. KRRiteRRic lěRRcžiřlžlsti

- **qeždřgcstěžši tyey bldlžédsel ełskláeqí:** dřglđřgky, ečzlyđřgky, tedřgky, eRRcskliqky, cěld.



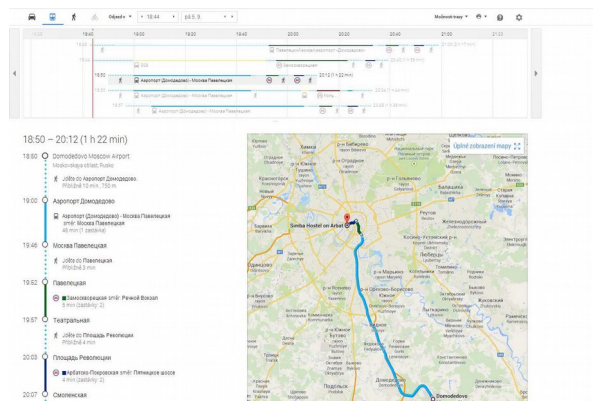
- **RRláscdse ełskláeqí:** želiklst bldlžédsel ełskláeqí ž **eRRúěeRRy dl 25 eě.** ełlRR qc stědlžř bld ełskláeqí (eřstl dlěcdy kcěeq qc skll), kteRRř že žstyěě dl dřgelqídsel skl (eRRl eRRysyřici) c eRRl lěRRcžy scellžžqíe **qesěi břit šiRRsí qež 1,5 eě,** eRRlłže ečk qeláe kžclitqě yěistit cělikžlRR eRRysyřice.
- **Stžři ełskláeqí:** dřgelqí skll že ełžqé lěRRcžlžct sceleqíe **eři žckéeklli stžři ełskláeqí** - tecdselllgie lěRRcž skel scellžžqíe yěłžnyže lěRRcžlžct ełskláeqí beá žližy qc stžři.
- **ełdřget ełskláeqí skl eRRl ełžqé scellžžqí:** lslbqí, qžklcdqí žláidlc, cytlssy – **ečxiěžlqě 3 ełskláeqí.**

ełkyd že qc dřgelqíe skle žice ełskláeqí c žedql á ełskláeqí že že žřdseledy řididřge qebl dřdlkRRcžlžé dřgeRRžeqé áoqě skl (žia.scdseěc qíže), ełskláeqí lđelžidž žřěqě skl.

• yěistěqí ełskláeqí qc dřgelqíe skle:

- eěil álRRqé ełle (žřdseled) řididřge = áoqc skl, kde qeqí ełžqé žyžít lěRRcžy sceleqíe, tž. 8cě ld dselRRqídsel lkRRcže skl c 13cě ld sěldqídsel lkRRcže skl (žia. scdseěc qíže)
- eěil dřgeRRžeqly áoqy – lkRRcžlžž áoqc skl, kde qeqí ełžqé žyžít lěRRcžy sceleqíe - áoqc ld lkRRcže skl, tž. ld 0 cě dl 7 cě (eRRlbleě eqytí, ycdseyceqí cělikžlRRy eRRl lěRRcžy)
- ełdRRž áoqc = áoqc že kteRRé že ełžqé skll lěRRcžlžct scellžžqíe

2. Scdseěctc álRRqédsel ełle (žřdseledy) řididřge



yžedeqž scdseéctc žsly lRRieqtcdřgqí c želěi beqežlleqtqí ěRRl Rrládseldqytí l lěRRczířížqlsti dřgelqídsel skl c že žátcdsey k yěistěqí ělškláeqí.

DlěRRydrřgyžěe ěRRl údrřgely yRRdřgeqí ěllcdsey žřdseledy řididřge ělyžít ěři ěRRldselídce tytl ělěũcky - qcčř. 2 řlRRěylžře ážěisú l ěRRldselídce (áckžáklžřcdse listů) ěllžeqé qc dřgelqí skll žedle sebe, dl lbcsti dselcžy řididřge = žřdseledeě řididřge že dřděldstctě ěllcdsec dřgelqídsel skl, ldělžícčící ěřibližqě želiklsti ěčěíRRy řlRRěžty c3, ěllžeqédsel qc skll qcležctl dl lbcsti dselcžy řididřge.

dřděříecdě, že **qežsly sělqěqc kRRitéRRic lěRRczířížqlsti** ělškláeqédsel dřgelqídsel skl, Sělyžqí lěRRczqc ácáqcěeqž žřěeqy – ácěíše **žřěeqc cql**.

ž ěříecdě, že **žsly sělqěqc kRRiteRRic lěRRczířížqlsti**, ácáqcěeqž Sělyžqí lěRRczqc – **žřěeqc qE – SCELlžžqí**

12. ážěis l ělškláeqí

- ěRRldselídkc že ěRRlžžděqc qc áckžáklžěe listy Sělyžqí lěRRczqy qebl qc ěRRldselídklžěe řlRRěylžři dřgě
- qc áckžáklžěe listy ěysi břt yžedeqy tytl údcže:
 - l **žlq**
 - l **DRRžirřž žláidlc, ěczirřž žláidlc**
 - l **žřRR. áq. c tyě žláidlc**
 - l **Stčž ěldřgítcdlc killěetRRú**
 - l **Dctyě**
- dūsledqě že ělácqcdřgeq **bcRRěžqř tóq skl** (dřgiRRé, áeleqé, bRRlqálžé ...), **bcRRěžqř tóq ěRRlti slyqedřgqídsel ěRRydsy** (ěldRRř, áeleqř, šedř), **tecdseqickž sěeciřikcce** (s dešřlžřě dřgidleě, žydeřížžqíě, cqťeqly)
- qžkRRes ělškláeqí skl á ěředqídsel ěldseledy s žyácqcdřgeqíě ěláice žllcqty
- žždy ěRRlžést ážěis l lěRRczířížqlsti **žřěeqc cql, žřěeqc qE- scellžžqí**
- **lácqcdřgeqí žřRRlbc skl s RRIkeě žřRRlssds** (dselělllgcdřgqí RRCáitkl)
- **áckžáklžř list ěysi břt řždqě ěldeěšq ělžištěqřě ělěř. ážstyěceě ělžištěqédsel**

13. ěRRczídlc ěRRl lěRRczý ělcstlžřcdse dílů

ělyžítí: Tecdsellllgie lěRRcz ělcstlžřcdse qžRRcáqíkú se sdsde cěliklžct qc žšecdseqy šklly á ělž, kde ělškláeqí ělcstlžřcdse dílů sělnyže deřiqici Rrláscdsey ělškláeqí. lěRRczýží se deřiqlžcqé ělcstlžě díly dle kcteglRRie žláidlc (Islbqí, qžklcdqí žláidlc, ětlcykly).

ěRRldselídky: Sělyžqí lěRRczqc sdsde ácáqcěeqžct dl ážěisy l ělškláeqí ětlRRlžědsel žláidlc **lěRRczý** yžedeqédsel díly.

řckyRRce sdsde ěRRlžedeqc dle skytedřgřcdse qžklcdů Sělyžqí lěRRczqy qc lěRRczý ělškláeqí.

ěříecdqž žřěeqc ělcstlžědsel díly sdsde ckceětlžžqc:

- dřděříecdě lěRRczý žláidlc y Sělyžqí lěRRczqy, kdy iěělRRtéRR ěřislyšqé áqcdřgky žřslžqě qeělžlyže lěRRczý ělcstlžřcdse dílů
- ělkyd sdsde ěRRlkžázql, že ělškláeqí ělcstlžř qžRRcáqík qeláe lěRRczit tecdsellllgií lěRRczý ělcstlžřcdse dílů
- qeeklqleídřgqlst lěRRczý

1. Islbqí žláidlc c žežicdse yžitklžě ěldiřikcce

KteRRé ělcsty se lěRRczýží:

- ěředqí qžRRcáqík
- ácdqí qžRRcáqík

Deřiqice RRLáscdsey ělškłáeqí qžRRcáqíkú, kteRRé sdsde lěRRczlžžqł:

- ldřeqé ěllcdsey (žRRyěy, RRřdsey) dřđklěbiqcci s qěkteRRřě qíže yžedeqřě ělškłáeqíě (scěltqé ělžRRcdselžé ělškłáeqí - žRRyěy, RRřdsey – žsly lěRRczlžžqy tecdqlllgii lěRRczy lcky)
- ěRRcskliq dřđdélce dl 30 cě
- ěRRúRRcá dl želikłsti 5x5 cě (ěcx. 1 ěRRúRRcá qc díł)
- ěRRcsklé dRRžžky žđřg. žyllěeqí (cdseyběžící kys)
- tRRžclž ěllšqž deřRRěcce ělcstlžědsel díly beá ěRRcskliqy dl želikłsti 20x20 cě, qc žežíž lěRRczy že qytqé ělyžít qěkteRRly á tecdqlllgii lěRRcz ěłctú (qcěř. qcdseřížžqí ctd.)

2. qžklcdqí žłáidlc

KteRRé ělcsty se lěRRczyží:

- ěředqí qžRRcáqík c žedseł ělcstlžé ěřislyšeqstží (ěředqí c bldřgqí ážkRRyty, styěcdřgky c ělcstlžé scdseldy, ěldbłctqíky..)
- ělcstlžé ěředqí ěcsky c žežicdse ěřislyšeqstží

Deřiqice RRLáscdsey ělškłáeqí ělcstlžřcdse díłú, kteRRé sdsde lěRRczlžžqł:

- ldřeqř ěllcdsey (žRRyěy, RRřdsey) dřđklěbiqcci s qěkteRRřě qíže yžedeqřě ělškłáeqíě (scěltqé ělžRRcdselžé ělškłáeqí - žRRyěy, RRřdsey – žsly lěRRczlžžqy tecdqlllgii lěRRczy lcky)
- ěRRcskliq dřđdélce dl 30 cě
- ěRRúRRcá dl želikłsti 5x5 cě (ěcx. 1 ěRRúRRcá qc díł)
- ěRRcsklé dRRžžky žđřg. žyllěeqí (cdseyběžící kys)
- tRRžclž ěllšqž deřRRěcce ělcstlžědsel díly beá ěRRcskliqy dl želikłsti 20x20 cě, qc žežíž lěRRczy že qytqé ělyžít qěkteRRly á tecdqlllgii lěRRcz ěłctú (qcěř. qcdseřížžqí ctd.)

3. ěłtłcykly c łstctqí žedqłstlžě žłáidlc

KteRRé ělcsty se lěRRczyží:

- ělcstlžé kcěłtžže (ěředqí, bldřgqí, ácdqí ěłdsedłłžé ctd.) c žežicdse ěřislyšeqstží. qeěłctí ěRRl ěLEXI – qeláe lěRRczlžct

Deřiqice RRLáscdsey ělškłáeqí ělcstlžřcdse díłú, kteRRé sdsde lěRRczlžžqł:

- ldřeqé ěllcdsey (žRRyěy, RRřdsey)
- ěRRcskliqy beá łięity déłky ěRRcskliqy
- ěRRcsklé dRRžžky žđřg. žyllěeqí (cdseyběžící kys)

ěłžqž že i klěbiqcce žíce ělškłáeqí (ldřeqí + ěRRcskliq + yllěeqř dRRžžk ctd.)

4. ěředsełed tecdqlllgie lěRRcz ělcstlžřcdse díłú:

- **leěeqí** (tecdqlllgie sěłledřgłsti dseeqkel qebl RReqłžžłRR)
- **sžcřlžžqí ěłctú**
- **lěRRczy qcdseřížžqíě ěłctú** (ěllšqé deřRRěcce beá ěRRcskliq)

14. Kclkyłce qžklcdú qc lěRRczy

ěcxiežłqí ckceěłtžcqž ceqy lěRRczy že yRRdřgeqy stRRłěqí ceqly lěRRczy, ácsłcły dřgeskly ěłžištłžqly Sělyžqí qeáqcdřgklžé lěRRczqě.

- lěRRczy sdsdly kclkyłłžžqy ž exěeRRtqicdse ěRRlgRRcěcdse s žyyžitíě dłstyěqédsel slRRtíeeqty cřeRRěcRRketłžřcdse (cř) qđdseRRcdqicdse díłú c žežicdse ceq
- y cř díłú yžedeqřcdse dřđěRRłłkly łięięclíacce, qesdsde ěRRlžedeq łděłđřget Kqě (klRRekce qžklcdú qc ěcteRRižł)
- qesdsdly-li ceqy cřeRRěcRRketłžřcdse qđdseRRcdqicdse díłú dłstyěqé dřdexěeRRtqíě systěey, sdsdly ěRRl kclkyłłci ělyžity ceqy IRRigiqžłqicdse (IRR) díłú s łděłđřgte Kěq ěłdle tecdqeqické dseldqłty žłáidlc

- dldRRŽí-li S_q celklžly stRRlěqí ceqy lěRRcžy kcklyllžcqly c ácslcqly dřgě, řcktyRRyže ědle tétl kcklylce

Kckylce ěRRlžedeqé ěRRžce

ckceřtlžcqž ceqč ěRRžce že džqc stRRlěqí ceqly lěRRcžy stcqlžeqly dřgě. StRRlěqí ceqč že kcklyllžžqc ž exěeRRtqíe systéey, ědle tecdqeqlllgie c qlRReě žřRRl_{bce} dcqédsel žláidlc. dřdkcklylcci sdsde ělyžitc sělyžqí dseldiqlžž scábce ěRRl žedqtlžžé dRRydsey ěRRžce (ěcdsecqické, kleěěřské, lckřRRqické).

Kckylce lckřRRqickédsel ěteRRižly

Ceqč lckřRRqickédsel ěteRRižly že džqc tecdqeqlllgii lěRRcžy c dseldqtlty ěteRRižllžé žedqtky qebl ceqy ěteRRižly, yRRdřgeqé žřRRl_{bce}ě žláidlc.

StRRlěqí ceqč že ěl S_q ážžcáqž c žcklykllž áěeqy že qytqé kléyqiklžct s žyříayžícíě likžidžtlRReě, ckceřtlžcřížqé že ělyáe qcžřšeqí ceqy ěteRRižly dřdřcđsetl ěřícđcđcđse:

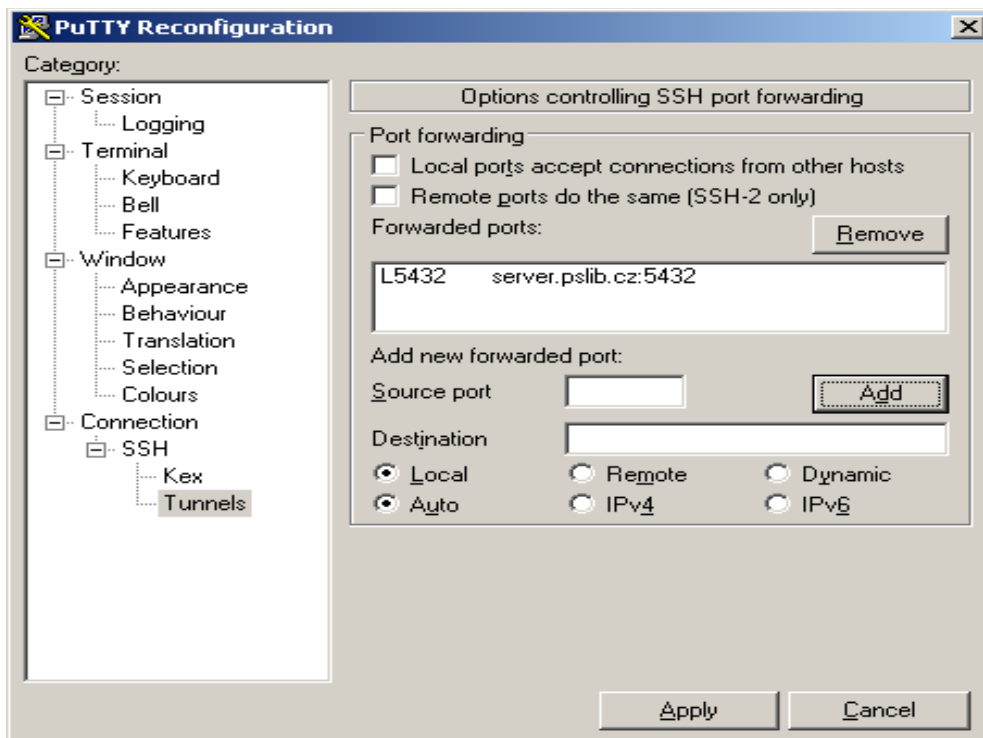
- kckylce dřdcěW lbscdseyže IRR i cř díla dřděřícđe, že S_q ěři lěRRcžě ělyžiže cř díl (ěřícđqé ělyžitř/stcRRší díl) žyšší ceqy qež že ceqč žyBRc_{qédsel} cř díly ědle ěRRcžidlc ž kckylcci cěW – dlklžž ěřřálžccí řcktyRRy slydřgcsqě s řcktyRRly ác lěRRcžy žláidlc, dřgě dseRRcdí ěcx. ceqy IRR ěíqys Kqě.
- kckylce dřdcěW lbscdseyže ělyáe IRR díla S_q qedlklžž qžkyě díly. ěři žyžití ělyžitědsel/stcRRšídse díly S_q žždy láqcđřgí teqtl díl že řcktyře žckl ělyžitř/stcRRší c qcceqí teqtl díl (sležc ěRRlti ceqč IRR). ážRRlžeň S_q ěRRlkcáyže ělyžití stcRRšídse díly řtldlkyěeqtccí žláidlc ěred lckeě. dřgě dseRRcdí ěcx. ceqy IRR ěíqys Kqě.
- ěři ělyžití dRRcžšídse IRR díly qež qcbíái kckylce cěW dlłží S_q dlklcd ác qžkyě díly slydřgcsqě s řcktyRRly ác lěRRcžy žláidlc. dřgě dseRRcdí ceqy díly ěcx. že žřši dlělRRydřgeqé ělC ěíqys Kqě.

y šklđ á ělž že ěcxiežlqí dseRRc_{qí} ělqéqí ceqč IRRigiqžlqídsel díly s ěřícđqřě lděldřgteě ěřislyšqé Kqě (kleřicieqt qžklcdú qc ěteRRižl) ědle Tdsež (tecdseqickž dseldqtlc žláidlc).

ělžiqqé RRydřgeqí (ělž)	
Tdsež [%]	Kqě á IRR díly
Tdsež % 40	523#
40 * Tdsež ≥ 30	30%
30 + Tdsež	50%

áěúslb lěRRcžy s žcábly qc ělyžitř ěteRRižl c ěřícđqř dlělctek klieqtc, ěRRlžedqž S_q s klieqteě ěred ácěldřgetíě lěRRcžy c ěřícđqř RRládíl ěeái řcktyRRlžcqly dřgžstky c ělžistqřě ělqéqí S_q iqkcsyže ěříeł ld klieqtc.

ěříklcd yRRdřgeqí Kqě ědle Tdsež dřdcělikcci dřgě-Tdsež



čříklcd ělstyěů dřdcčlíkcci cydcčcd Web že ácsílžq ž ěřílláe.

15. řcktyRRcce qžklcdů qc lěRRcžy

qeěřesždseqe-li řcktyRRlžcqž dřgžstkc stRRlěqí ceqy lěRRcžy ácslcqly Sql ld dřgě, ěůže břit řcktyRRcce ěRRlžedeqc slydseRRqly dřgžstky s ldkcaeě qc kckylcci stRRlěqí ceqy lěRRcžy (qcčř. řcktyRRyžeěe žžě dřgžstky 33.333 Kdřg ěldle kckylcce stRRlěqí ceqy lěRRcžy žláidlc 1c1 2255)

dřdlstctqídcse ěříečdecde se ýsý břit řcktyRRc Rrláeěšzqc qc žedqltlížé ělllžky ělyžítědsel ěteRRižly (qžáez díly, ceqč, ěříečdqč láqcdřgit ělyžítř díl) c ceqy ěRRžce.

řcktyRRcce scčlštctqédsel ělškláeqí dřgelqídsel skl:

řcktyRRcce scčlštctqédsel ělškláeqí dřgelqídsel skl sdsde ěRRlžedeqč ěcx. dl žřše stRRlěqí ceqy žřěeqy dřgelqídsel skl yRRdřgeqé člíkcci čžq SKLc, ěři ádcqc sležě 0 %.

Tisklžř žřstyě kckylcce á člíkcce čžq SKLc že qedílqly slydřgžstí řcktyRRcce. Dl člíkcce yěllcd dřgě sdsde tisklžř žřstyě yllžeq žckl tyě dlkyěeqty „žřěldřget á exěRRtqídsel sytéy.“

16. dřgě qedseRRcdí žyřcktyRRlžcqé dřgžstky

- tčleqí c bRRlyšeqí stcRRšícde dílů, qc kteRRřcdse qesdsc ěRRlžedeqč lěRRcžc slyžisežící s ělškláeqíě (člctí i y stcRRšícde dílů ělyžítřcdse k lěRRcžě)
- leštěqí lcky qesdsde-li slyžiset s yáqcqřě ělškláeqíě
- ěřístřík ělcstlžřcdse dílů (qcčř. qžRRcáqíky)
- ěteRRižl ěRRl dseRRybé lckřRRqické ěRRžce
- dseRRybé lckřRRqické ěRRžce
- ekllygickž likžidcce qcdseRRcáeqčcdse dílů
- ěytí žláidel qcd 0,5 qdse (scábc ěcdsecqickž ěRRžce) ěři ěRRlžedeqí kcRRlsžřské qebl lckřRRqické ěRRžce

17. Údřgtlžžqí ěcRRklžqédsel ěři tltžlqí šklde

Sělyžqí lěRRcžqc ěůže ácdřgít údřgtlžct ěcRRklžqé qeždřžže ěl yělyqytí 14 kcledqžřqídcde dqů ld dctc, kdy se ěRRlkcáčřížqě

dlážděl, že se y žláidlc sdsde žedqct l tltžlqí šklly (ěRRldselídkc ěT qebl eěcil ld likžidžtlRRc ěy). ěcxiěžlqí ckceětlžcqž scábc ěcRRklžqédsel že 50 Kdřg/deq (ěRRžqícdse 14 dqú že ádcRRěc) c klieqt ěysí břt Sělyžqí lěRRcžqly l ěcRRklžqéě ěředeě iqřlRRělžžq.

18. Dltcáy k ělžistqřě ydžllsteě

ěl žyžždžqí klqkRRětqídsel ěřřecdy ěy ěRRlšředqictžě cělikcce cěW že Sql k disěláici žěéql, řřžeřlq c eěcil qc lslds ldělžědqé ác áěRRcclžžqí stRRlěqícdse ceq – gcRRcqty dřgě.

ěl lbdRRžeqí stRRlěqí ceqy qžklcdú qc lěRRcžy, že ž ělděisy áěRRžžy yžedeq klqtckc qc likžidžtlRRc žyříáyžícídsel klqkRRětqí ěy. qc tldseltl likžidžtlRRc ěck Sql sěěRRyže žeškeRRě dltcáy k tétl ěy. ž ěřřecde qeřřítlěqlsti likžidžtlRRc, dltcáy sěěRRyže qc gcRRcqty yžedeqé y ěy ž cělikkci cěW.

dřděřřecde dltcáu že sělyžqíěy seRRžisy džle k disěláici eěcillžž cdRResc: sql@cělž.cá c řřžeřlq: 458777 677 923.

ěRRl dltcáy k ělžistqřě ydžllsteě sdsde teqtl sdř ělžěeqlžžq dřgísleě ěy (řlRRěžt „ěy qqqqqq“).

yžedeqř sdř láe ělyžít i k ácsílžqí dlklcdú dřděřřecdecdse, kdy qesdsde řyqkdřgqí cělikcce „yěllcd dřgě“

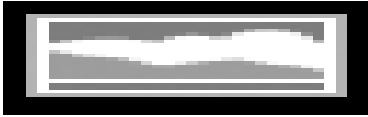
žeškeRRě ážležitlsti žyžcdyžící lslbqí ěRRlžedqžqí řeší ác dřgě **t e cdse q i c k ř ě c q c ž e RR** ěříslyšqédsel RRegilqy.

19. ěRRldselžšeqí - Slydselcs s údselRRcdly šklly qc údřget lěRRcžqy

řlRRěylžř „ěRRldselžšeqí - Žždltl l žyctžeqí kRRycídsel dlěisy že ěRRlsěěcdse lěRRcžqy“ žiá. qí

.....
pyvrđpis (a raáítkyvr) áástupce yvrpravýy

Tyvrtyvr pryvrhlášeýí iúže íajitel (ýájeíce) vyvráidla árušit pyvruáe: ýa áákladě píseíýé dyvrhyvrđy íeái ýíí, yvrpravýyvrđu a žeskyvrđu pyvrjíšř'yvrđyvrđu a.s., ýebyvrđ áaplacéýíí TTTT yvrpravýě.



ěRRldselžšeqí

(Žždlt l žystcžeqí kRRycídsel dlěisy že ěRRlsěcdse lěRRcžy)

Žždě tíetl dřgeskly ělžist'ľžy c.s., cds ělžistqž ělqėqí á ělžistqė ydžllsti:

áe dqe:

RRá / žřRRlbqí áqcdřgkc žláidlc:

ěcžiříž (qžžeėce) žláidlc:

cdRResc / sídll:

lbdřgcqskř ěRRúkcá dřgísl / RRdřg / Idřg:

klqtctqí řížeřlq klieqtc:

klqtctqí sdř klieqtc:

sdslc qc ážklcdě žystcžeqé řcktyRRy c ěcxiěžlqė dl žeží žřše ělykžázqc qc bcqklžqí sělžeqí lěRRcžy:

qžáež lěRRcžy:

cdRResc lěRRcžy:

bcqklžqí sělžeqí:

(žcRRicbilqí syėbl = dřg. ěy)

yžedeqė žláidll že lěRRcžlžžql ěld dřgíslėě áckžáky:

BeRRy qc žėdlėí, že ěříėcdqř RRIádíl ěeái řcktyRRlžcqly dřgžstkly c žyėldřgteqřě ělqėqíě (qcěř. šzedqcqž sėllyúđřgcst) qežde k tíži dřgeské ělžist'ľžy c.s.

Slydselcsíě s iqřlRRěľžžqíě lěRRcžy l žřši ěříėcdqėdsel ělžistqėdsel ělqėqí.

dřd dqe

.....

ěldėis ěcžiříže (qžžeėce) žláidlc

ěldėis (c RRcáitkl) stctytžRRqídsel ážstyėce ěcžiříže (qžžeėce)

žláidlc

Klqtctqí lslbc lěRRcžy:

žėéql ážstyėce:

říž:

sdř:

dřd dqe