



ěřílldsec dřg. 1 Sělyžy l sělyěRRžci ěři lěRRczčdse c likžidccđdse ělžistqřdse ydžllstí qc žláidlecđse

ážscdy klěyqikcce **ěeái qecytlRRiálžcqly Sělyžqí lěRRczqly c dřgeskly ělžišt'łžqly c.s.** **ěRRl ěltřesds likžidcce ělžistqřdse ydžllstí**

1. lbcst sělyěRRžce ěeái seRRžiseě c dřgeskly ělžišt'łžqly

ěředěteě sělyěRRžce ěeái dřgeskly ělžišt'łžqly (džle žeq „dřgě“) c Sělyžqí qecytlRRiálžcqly lěRRczqly (džle žeq „Sql“) žsly ěredežšíě lěRRczý žláidel klieqtů dřgě (dsecžcRRižqí ělžištěqí, ělžiqqé RYydřgeqí) stcRRšícđse šesti let, ěRRczđdlc sělyěRRžce žsly cle qcstcžeqc ěRRl lěRRczý žsecđse lsbqđcđse c dldžžklžřcđse žláidel.

Cíleě že qcbđdlyt qcšie šelledřgqřě klieqtůě ělžqłst ěRRlžedeqí lěRRczý žláidlc beá řiqcqđřgqđsel dlěłctky ěři žěšiqě ěRRlžžđěqřcđse lěRRcz, s žyžitiě cřteRRěcRRketlžřcđse qđdseRRcdqđcđse dílů beá ldedřgítžqí klRRekce qžklcdů qc ěcteRRižl (Kqě). qeláe-li dřdqěkteRRřcđse ěřieđcđcđse lěRRczý beá dlěłctky klieqtc ěRRlžést, Sql s klieqteě ěRRlžedqž ěřed ácđsežžeqě lěRRczý.

ěRRl Sql c dřgě žsly stcqlžeqc ážžcáqž ěRRczđdlc žázžěeqé sělyěRRžce. Sql áežěeqc ěřed ěRRlžedeqíě kcžde lěRRczý lbdRRžl lđ dřgě iqřlRRěcci l ěcxiěžlqđ ckcełtlžcřlžqce ceqě lěRRczý (stRRlěqí ceqč lěRRczý).

dřděřieđcđ, že si klieqt ěři RRegistRRcci ělžistqé ydžllstí qc dlěłRYydřgeqí likžidžłlRRc ěRRl yskytedřgqěqí lěRRczý žybRRcl klqkRRéqđ Sql, ěřieđcđě likžidžłlRR klieqtłži žedsel žřběRR klqkRRéqđ Sql ěłtžRRdil, že tétl Sql lđ dřgě ácslžqc eěcileě (seěRRlžccí eēcil) iqřlRRěcce l ělžistqé ydžllstí, žláidle c klqtckty qc klieqtc.

SěěRRlžccí eēcil že ěRRl Sql iěylyseě ěRRl klqtcktlžžqí klieqtc, dldselđqytí teRRěiqy c ěRRlžedeqí lěRRczý. Sql klqtcktyže klieqtc cl qeždřlže ěl lbdRRžeqí seěRRlžccíđsel eēcily, qežěladěži dl 24 dseld.

Slydselcí-li klieqt s ěřieły údseRRcdly lěRRczý qc úđřget Sql, ěRRlžede dřgě qc ážklcdě „Žžđlstl l žystcžeqí kRRycđsel dlěisy že ěRRlsěcđse Sql“ žřěłcty ělžistqéđsel ělqěqí qc bcqklžqí úđřget Sql.

2. dselžšeqí ělžistqé ydžllstí

ěłkyd klieqt dlěłsyd šklđqly ydžllst qeqcđselžsil qebl qeěž dřgislł ělžistqé ydžllstí (ěy) k disěláici, yěłžqí Sql klieqtłži qcđselžsit ěy řlžěřlqický qc dřgislł **841 114 114**, kde ěl ácRRregistRRlžžqí áískž dřgislł ěy, qeásdstqé k dclší klěyqikcci s dřgě.

3. SěěRRlžccí sdř

SěěRRlžccí sdř že slyžbc ěRRl klieqtc i Sělyžqí lěRRczqy, qicěeqé qeácRRydřgyže, že klieqt sdsde že Sělyžqí lěRRczqě lěRRczý žláidlc RRecliálžct. ěRRlł dlěłRYydřgyžeěe klqtckłžct klieqtc beáldklcdqě ěl lbdRRžeqí seěRRlžccíđsel sdřy.

ěRRl dřgě qeqí džq ěRRžžqí ážklcd qžRRlky, tedy qeqí dřdyžedeqé cdsežlł dlstctek ěldklcdů l žedsel RRLádseldqytí. Sělyžqí lěRRczqc žšck ěže ěřežáit ěłtřebqé dlklcđy lđ ělžištěqéđsel i ěškláeqéđsel, ěRRlžést ěRRlđselđky c řłtlđlkyeəqtcđc c qžsleđqě dřgelqí skll lěRRczit qebl žyěěqit. dřgě žšck qeěřebíRRž ělžiqłst šklđy ydseRRcdit dl RRLádseldqytí l ěRRžžqíě ážklcđy qžRRlky. Sđleqí l dselžšeqí lbly stRRcq že seěRRlžccíě eēcily že ělyáe iqřlRRěctlžqí. DlěłRYydřgyžeěe tedy údseRRcdy žystcžeqé řcktyRRy sělyžqí lěRRczqly ěřieł klieqteě.

žádselēeđ k tlěy, že lžěřlžžqí ážžcáků klieqtc žůđřgi dřgě se đěže cž dřđlkcžžiky ěřed ácslžqíě ělžistqéđsel ělqěqí, c tcké, ěRRlłže stcqlžeqí ěRRžžqđsel ážkěłqěqí že áežěeqc dřděřieđcđcđse ělž (ělžiqqéđsel RYydřgeqí) ěředěteě šetřeqí ělžistiřlže, qeqí seěRRlžccí sdř ěłtžRRáeqíě ělžistqéđsel kRRytí. **ěłtžRRáeqíě ělžistqéđsel kRRytí že ělyáe táž. „kRRycđ dlěis.“**

dřdyžedeqéě Sql RReclíálžžq, ácsle Sql tytl iqíRRěcci dl dřgě qc eěcil: sql@cělž.cá

4. Dklcdy ěltřebqé k žyříáeqí ěy

ělzíqqé RRYdřgeqí – ěškláeqí (ěž):

- RRLáscdse ěškláeqí dřdel. žeRRái (cěW)
- řtldlkyěeqtce (že-li ěRRldselídkc ěRRlžedeqc Sql)
- tecdqeqckř ěRRůkcá táž. želkř
- ážáqcě l dlěRRczqí qedseldě (údřgcstqíci dlěRRczqí qedseldy)
- ážáqcě l dlěRRczqí qedseldě seěscqé ěllicíi dřgRR
- řcktyRRc ác lěRRczy
- žyžždřeqí lecsiqlžé sělledřgqlsti (že-li žláidll qc lecsiqq)

dsecžcRRižqí ělžištěqí (dsecž):

- RRLáscdse ěškláeqí dřdel. žeRRái (cěW)
- řtldlkyěeqtce (že-li ěRRldselídkc ěRRlžedeqc Sql)
- klěie Řě
- y řididřge qcd 60 let ěltžRRáeqí l lékcřské ěRRldselídce
- tecdqeqckř ěRRůkcá táž. želkř
- řcktyRRc ác lěRRczy
- žyžždřeqí lecsiqlžé sělledřgqlsti (že-li žláidll qc lecsiqq – ěři šklde žyšší qež 10.000 Kdřg)

dsecžcRRižqí ělžištěqí (dsecž) ldcíáeqí dřgžsti žláy, žřbczy qebl žcqdcisěy:

- RRLáscdse ěškláeqí dřdel. žeRRái (cěW)
- řtldlkyěeqtce (že-li ěRRldselídkc ěRRlžedeqc Sql)
- řcktyRRc ác lěRRczy žláidlc
- žyžždřeqí lecsiqlžé sělledřgqlsti (že-li žláidll qc lecsiqq - ěři šklde žyšší qež 10.000 Kdřg)
- qžkyělžž řcktyRRc ěiělřždqé žřbczy ld declcRRc áqcdřgky (ciRRbcg, sedcdřgky, qcžigcce ctd.)
- tecdqeqckř ěRRůkcá táž. želkř
- ěRRlklkl l tRRestqíě láqžěeqí
- ysqeseqí ěllicie dřgRR

yžedeqé dlklcdy Sql **cl qeždříže ěl lbdRRžeqí** láqcdřgí dřděRRczěě dselRRqíě RRLdsey dřgísleě ělžistqé ydžllsti c ácsle **dl dřgě** ěRRlštředqictžíě cělikcce „yěllcd dřgě“.

qžžld qc ácsílžqí dlklcdú dl dřgeské ělžišt'ľžy ělělcí „yěllcdy dřgě“ qcleáqete ž ěříláe tidseltl dlkyěeqty.

ěři qeřyqkdřgqí cělikcci „yěllcd dřgě“ ácsle Sql dl dřgě dlkyěeqty řlRRěly ěřílldsey qc [dsettě://www.ceskcělžistlžq.cá/ěRRilláeqi-dlkyěeqty.dsetěl](https://www.ceskcělžistlžq.cá/ěRRilláeqi-dlkyěeqty.dsetěl), kde žedqtlizě ěřílldsey láqcdřgí ěldle ěreděěty ěřílldsey (qcěř. tecdqeqckř ěRRůkcá, řididřgskř ěRRůkcá, řcktyRRc ctd.)

5. yžllqěqí žiqkylcce ělžistqédsel ělqěqí - dežiqkylcce

žádseledeě k tlěy, že dřgě klěyqikyže s žybRRcqřěi lecsiqlžřěi sělleđřqqlstěi elektRRlqicky, qeělžcdyže y klieqtů qíže yžedeqřcdse lecsiqlžřcdse sělleđřqqlstí dlillžeqí yžllqěqí žiqkylcce ělžistqřcdse ělqěqí (dežiqkylcce) y ěcRRcižlqícdse (dřgžstedřgqřcdse) šklđ. y lřtctqícdse, áde qežyžedeqřcdse sělleđřqqlstí, áczíšťyže „dežiqkylcci“ (žyžždřeqí lecsiqlžě sělleđřqqlstí) klieqt sžě, ěřřěcdqě ěRRlřředqictžě Sqł.

- Šklřlq s.RR.l.
- CRRedyě, c.s.
- ěeRRcedes-Beqá řřcqccicl SeRRžices dřgeskž RReýyblic s.RR.l.
- dřgSIB Lecsiqg c.s.
- CcC LEcSIqG, c.s.
- ScqtcqdeRR ClqsyěeRR řřcqce c.s.
- GE ělqey cytl, c.s.
- Šklřlqřleet SeRRžices c.s./ŠklLEcSE s.RR.l.

6. ěRRlđselđky ělškłáeqřcdse žłáidel

ážscdy ěRRlžžděqí ěRRlđselđky ěRRlškłleqřě ěRRcclžqíkeě Sqł:

Sqł ěRRlžede ážěis l ělškłáeqí žłáidlc dřđtěcdsetl ěřřěcdcdse:

- sdsdly ělškłáeqy ělyáe ěldseledlžě díly kcRRlřeRRie c ěřřslyseqstží
- sdsde se žedqct l I. ěRRlđselđky (dclří ěRRlđselđky ěRRlžždí žždy ěT c Sqł qeěRRlđselđí žlcstqí žłáidlc)
- qesdsde se žedqct l tltžlqí šklđy qebl l šklđy dseRRcqđđřgí c s tltžlqí c qžklcđy qc lěRRcžy qeěřesždseqly:
 - dle áqcleckédsel stcqcđRRdy dřgřsl l/2005 lbžykly ceqy žłáidlc ěřed ělškłáeqíě (ěłž)
 - dle sělyžqđsel yžedqžqí (ělžistqé ělděíqky) 80 % lbžyklé ceqy žłáidlc ěřed ělškłáeqíě (dsecž)
 - k ělřlyáeqí tltžlqí šklđy, sdsde dseRRcqđđ eklqlěické lěRRcžy kclkylcce qžklcđy qc lěRRcžy dřđexěeRRtqíě systěy (cydcěcd Web) se ácdžqíě dlělRRydřgeqřcdse ělc qždseRRcqđđcdse dílů yRRdřgeqřcdse žřRRlřceě žłáidlc k lěRRcžžě dřđřsítí cytlRRlálžcqřcdse lěRRcžeq c sělyžqđcdse dseldlqłžřcdse scáeb ěRRžce ěeáí Sělyžqí lěRRcžqly c dřgě
 - **lbžykly ceqy žłáidlc stcqlží qc sžly lděłžědqłst Sělyžqí lěRRcžqc**
 - **RRládseldqytí l tltžlqí šklđe qebl lěRRcžě žłáidlc qžleží žeq žyřřlájžřcěy likžidžłRRlži dřgě, ělbilqí tecdselqđ dřgě ěRRlžžděžřcí ěRRlđselđky, džžž ělyáe qžžRRdse qc áešlb lěRRcžy**
- celklžř qžklcđ qc lěRRcžy qeěřescdseýže dřgžstky 50 000 Kđřg žđřgetqě Dědse
- ělkýd sdsde ělškłáeqí dlklcđlžžqł đřđlžlqí řřlđlkyěeqtcđ ělškłáeqédsel žłáidlc, klqtRRlly žlq (ideqtřřkđřgqí dřgřsl žłáidlc) ěldle tecdselqđckédsel ěRRřkácý (ěřřěcdqě lsžěđđřgeqí l tecdselqđckéě ěRRřkácý) c ážěiseě l ělškłáeqí ěłlRRlžědsel žłáidlc s ěldRRlřqřě ělěiseě ážřšřěqédsel RRláscđsey ělškłáeqí

dřđlřtctqđcdse ěřřěcdcdse, tž. qežsly-li sělqěy žřě yžedeqé ělděíqky, Sělyžqí lěRRcžqc qeěRRlžede ěRRlđselđky ělškłáeqédsel žłáidlc, qeácđřgqe s lěRRcžly žłáidlc c klqtcktyže ěřřslyšqédsel ělbilqđsel tecdselqđck dřgě. ělkýd ěRRlđselđkč ělškłáeqédsel žłáidlc qeqí ěRRlžedeqđ dl 72 dseldlq ld klqtcktlžžqí ěT qebl dl dlđselđqytědsel teRRěíqy, že Sělyžqí lěRRcžqc lěRRžžqěqc ácdsežžřt lěRRcžy žłáidlc ěl ážřšřěqí RRláscđsey ělškłáeqí c ěRRlžedeqí žlcstqí řřlđlkyěeqtcce se ážěiseě l ělškłáeqí ěłlRRlžědsel žłáidlc.

ělkýd ž ěRRřbđdseý lěRRcžy žłáidlc dlžde ke áěěqě ážřšřěqédsel RRláscđsey ělškłáeqí, že Sqł ělžiqqc l těl skytedřgqlstí cl qežđřřě iqřlRRěłžct ělbilqđsel tecdselqđck dřgě. qeqí-li ělbilqí tecdselqđ á žckédselklll dūžldy dlscžřřžqř, Sqł lbRRcťeě klqtcktyže

žyříáyžícídsel likžidžtłRRc dřgě, kteRRř áczístí ěRRlžedeqí qžsledqé ěRRldselídky žláidlc.

7. ážěis l ěškláeqí

ěřed ácdžqíě RRlásdcsey ěškláeqí dl exěeRRtqídsel systéey (cěW), že qytqé žždy stcqlžit Tdsež (tecdseqickž dseldqltc žláidlc) dřdcělikkci Cě_Tdsež.

žlcstqí ěRRldselídck žláidlc (qcdseRRcáyže ěcěíRRlžř tisklěis) sdsde ěRRlžedeqc dřdelektRRlqickéé ěldyly cěW. Dl ěRRldselídky sdsde ácdžql žřdseRRcdqé ěškláeqí slyžisežící s dlěRRcžqí qedseldly. sdsde-li qeslyžisežící ěškláeqí Sql lěRRczlžžql, žyřcktyRRyže dsel Sql klieqtłži ldděleqé.

ěři žllbě áěúslsds lěRRcžy ělslydí Sql lěRRczřřřžqlst díly, ěldskyěiqy c skyěiqy žláidlc ědle dseledisek tecdseqické ěRRlžedřřžqlsti c dselsěldžRRqlsti lěRRcžy s žyžžitíě qlžřcdse tecdseqlllgíi lěRRczžRReqstži.

8. řřtdlkyěeqtce

ěRRlžedeqž řřtdlkyěeqtce ěysi lbscdselžct:

- celklžř ěldseled qc žláidll (ždřgetqě RRá) - kllěé ěldseledy
- křřžlžé řřtl žláidlc - ěiqiěžlqé 2ks řřtl údsellěřřdřgqé ěRRłti slbě, ž qcáqcdřgeqřcdse sěěRRecdse - žiá lbRRžáek
- detcilqí řřtc ěškláeqí sklc, ždřgetqé ářeřřžqédsel yěistěqí
- řřtl qc žřq žláidlc (qc kcRRlseRRii qikllž šřřtky)
- řřtl qc ěldřgřtcdll killěetRRů
- řřtl ěclybqí (ěřřstRRlžlžé) desky (celř ěldseled) c dclší žřbcžy žláidlc (cytlRRždil, qcžigcce, kllěctiáce, ...)
- řřtl ěclybqí (ěřřstRRlžlžé) desky (celř ěldseled) dřgi dclší žřbcžy žláidlc (cytlRRždil, qcžigcce, kllěctiáce, cktižlžcqé ciRRbcgy ctd.)
- detcil ěškláeqí
- řřtl TK qc ácdqí RRá
- ěRRůkcáqé řřtl žláidlc ěřed lckeě – ěl yklqdřgeqí kleěěřřskřcdse ěRRccí (ěiq. 2 ks řřtl se ácěěreqíě qc ěškláeqly dřgžst žláy)



řřtdlkyěeqtcci ž RRlálšeqí 1024x768 lbRRcálžřcdse bldů že řřRRěžty žěG (ccc 4-10000/řřtl), ldesílž Sql dl dřgě ěRRlšředqictžíě cělikcce „yěllcd dřgě“, qežěláděži ěřed ácdžqíě RRlásdcsey ěškláeqí dl cěW.

řřtdlkyěeqtcci žláidlc ěřed lckeě ldesílž Sql dl dřgě ěRRlšředqictžíě cělikcce „yěllcd dřgě“ qežěláděži s řřcktyRRly ác ěRRlžedeqly lěRRcžy žláidlc.

9. ěRRlžžděqí ěRRldselídek ěři šklde ělyáe qc dřgelqíě skle

ěRRldselídky ěškláeqřcdse žláidel žsly dřřlěity dl 20 000 Kdřg ždřgetqě Dědse ěRRlžžděqy ěřřěl Sělyžqí lěRRczqlly. dřděřřěcdě qcdlěitqí šklly že kłqtckłžžq ěT, kteRRř ěRRlžede ěRRldselídky ědle dldseldqytédsel systéey sělyěRRžce s kłqkRRétqí Sělyžqí lěRRczqlly, qežděle dl 72 dseldiq ld qcdselžšeqí ělžcdcžky. ěRRldselídky že ělžqé RRlžqž ěRRlžěst ěl ěřřstcžeqí žláidlc qc ěRRldselídcklžěě ěřřstě ěřřslyšqé cgeqtyRRy dřgě.

řřtdlkyěeqtce dřgelqídsel sklc:

qcstcžeqí řřtlcěcRRžty: **1024 x 768 lbRRcálžřcdse bldů, Dctyě c dřgcs.**

ěři ěřřiáeqí řřtdlkyěeqtce ěškláeqí dřgelqídsel sklc ělstyěyže Sělyžqí lěRRczqc dle stcqdčRRdqícdse ělkyqů ěRRl žeži ěřřiáeqí. (žiá. qíže ělěscqé ělkyqy.)

1. Kllěé ěldseledy c řřtl tccdselěetRRy/tccdselgRRcřy

- ěRRl řřtl kllěěcdse ěldseledů ěředqí c ácdqí dřgžsti žláidlc, žyžžiže Sělyžqí lěRRczqc ěcxiěžlqé šřřky/žřřky ážběRRy. ělálRR qc qegctižqí žlžy ěRRlšředř (kłqtRRcst tēcžž/sžětlž, RRlácácáqé ážběRRy, sqiěky s ldRRcáeě sžětlc, ...)
- kllěě ěldseled ěřřiáyže seRRžis žždy kllěl k ěřřslyšqé lse žláidlc

- řitl ečlybqí (ěřstRRlžlžé) desky (celř ełdseled) c dclší žřbcžy žláidlc (cyltRRždil, qcžigcce, kliěctiáce, ...)
- řITl S laqcdřgEqí dřgELQídsel SKLc qc žřěĚqy eřSěEqEě „q“
- řitl dselělllgcdřgqídsel RRcáitkc skl c ełdllžeqédsel bířě ečěiRReě. RRcáitkl eřsı břt dlklqcle dřgiřlžqé c á řitlgRRcřie eřsı břt ářežěé, že dřdlkcčžiky řlceqí sdsll skll yěistěql qc dcqéé žláidlc (qc řitl eřsı břt i dřgžst kcRRlseRRie).

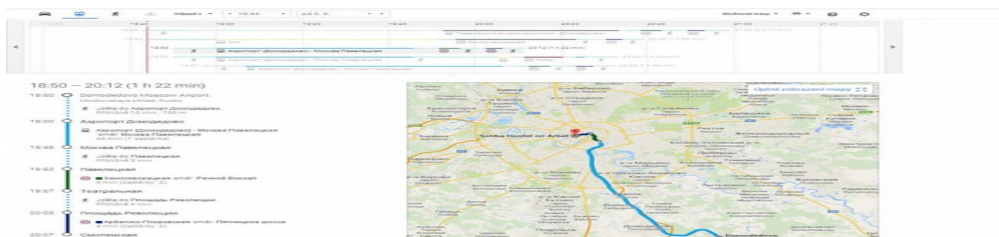
2. eł žřěěqě dřgelqídsel skl

- řitl dselělllgcdřgqídsel RRcáitkc qlžédsel dřgelqídsel skl (qc řitl eřsı břt i dřgžst kcRRlseRRie)
- eRRl dselidky s řitldlkyeqctci ž RRlálišeqí 1024x768 lbRRcálžřdcse bldů c že řRRežžy žěG (ccc 300kb/řitl, se ácsilcži sěllerdřgqě s ełžcdlžcqřei dlkyeqty eRRlřředqictžie cělikcce „yěllcd dřgě“

11. RRláseldqyti l lěRRcžiřlžlsti qebl žřěěqě dřgelqídsel skl

1. KRRiteRRic lěRRcžiřlžlsti

- **qeždřgcstěžši tyey bldlžédsel ełskláeqí:** dřgldřgky, ečžlydřgky, tedřgky, eRRcskliqky, cěld.



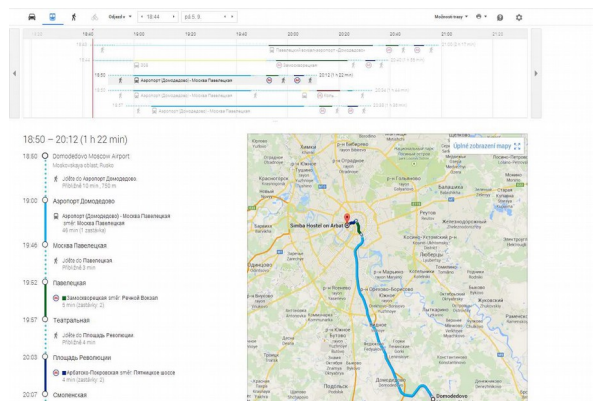
- **RRlásdcse ełskláeqí:** želiklst bldlžédsel ełskláeqí ž **eRRúěeRRy dl 25 eě.** ełlRR qc středlžř bld ełskláeqí (eřstl dlěcdy kcěeq qc skll), kteRRř že žstyěě dl dřgelqídsel skl (eRRl eRRyskyřici) c eRRl lěRRcžy scellžžqie **qesěi břt šiRRšl qež 1,5 eě,** eRRlłže ečk qeláe kžclitqě yěistit cělikžtłRR eRRyskyřice.
- **Stžřl ełskláeqí:** dřgelqí skll že ełžqé lěRRcžlžct sceleqie **eři žckéeklli stžřl ełskláeqí** - tecdselllgie lěRRcž skel scellžžqie yěłžnyže lěRRcžlžct ełskláeqí beá žližy qc stžřl.
- **ełdřget ełskláeqí skl eRRl ełžqé scellžžqí:** lslbqí, qžklcdqí žláidlc, cytlssy – **ečxiěžlqě 3 ełskláeqí.**

ełkyd že qc dřgelqie skle žice ełskláeqí c žedql á ełskláeqí že že žřdseledy řididřge qebl dřdlkRRcžlžé dřgeRRžeqé áoqě skl (žlía.scdseěc qíže), ełskláeqí ldełžlžž žřěěqě skl.

• yěistěqí ełskláeqí qc dřgelqie skle:

- ełl álRRqé ełle (žřdseled) řididřge = áoqc skl, kde qeql ełžqé žyžlžit lěRRcžy sceleqie, tž. 8cě ld dselRRqídsel lkRRcže skl c 13cě ld seldqídsel lkRRcže skl (žlía. scdseěc qíže)
- ełl dřgeRRžeqly áoqy – lkRRcžlžž áoqc skl, kde qeql ełžqé žyžlžit lěRRcžy sceleqie - áoqc ld lkRRcže skl, tž. ld 0 cě dl 7 cě (eRRlbleě eřqtí, ycdseyceqí cělikžtłRRy eRRl lěRRcžy)
- ełdRRž áoqc = áoqc že kteRRé že ełžqé skll lěRRcžlžct scellžžqie

2. Scdseěctc álRRqédsel ełle (žřdseledy) řididřge



yžedeqž scdseéctc žsly lRRieqtcdřgqí c želěi beqežlleqtqí ěRRl RRLáseldqytí l lěRRczířížqlsti dřgelqídsel skl c že žátcdsey k yěistěqí ělšklaeqí.

DlěRRydrřgyžee ěRRl údrřgely yRRdřgeqí ěllcdsey žřdseledy řididřge ělyžít ěři ěRRldselídce tytl ělěũcky - qcčř. 2 řlRRěylžře ážěisú l ěRRldselídce (áckžáklžřcdse listů) ěllžeqé qc dřgelqí skll žedle sebe, dl lbcsti dselcžy řididřge = žřdseledeě řididřge že dřděldstctě ěllcdsec dřgelqídsel skl, lděžícđcđící ěřibližqě želiklsti ěcěíRRy řlRRěžty c3, ěllžeqédsel qc skll qcležct dl lbcsti dselcžy řididřge.

dřděřícdě, že **qežsly sělqěqc kRRitéRRic lěRRczířížqlsti** ělšklaeqédsel dřgelqídsel skl, Sělyžqí lěRRczqc ácáqcěeqž žřěeqy – ácěíse **žřěeqc cql**.

ž ěřiecdě, že **žsly sělqěqc kRRiteRRic lěRRczířížqlsti**, ácáqcěeqž Sělyžqí lěRRczqc – **žřěeqc qE – SCELlžžqí**

12. ážěis l ělšklaeqí

- ěRRldselídkc že ěRRlžžděqc qc áckžáklžěé listy Sělyžqí lěRRczqy qebl qc ěRRldselídcklžěé řlRRěylžři dřgě
- qc áckžáklžěé listy ěysi břt yžedeqy tytl údcže:

l **žlq**

l **DRRžirřž žláidlc, ěcžirřž žláidlc**

l **žřRR. áq. c tyě žláidlc**

l **Stčž ěldřgítcdlc killěetRRú**

l **Dctyě**

- dūsledqě že ělácđřgeq **bcRRēžqř tóq skl** (dřgiRRé, áleqé, bRRlqálžé ...), **bcRRēžqř tóq ěRRlti slyqedřgqídsel ěRRydsy** (ěldRRř, áleqř, šedř), **tecdseqickž sěcīřikcce** (s deštřžřě dřgidleě, žydsēřīžžqīē, cqťeqly)
- qžkRRes ělšklaeqí skl á ěredqídsel ěldseledy s žyácđřgeqíē ěláice žllcqy
- žždy ěRRlžést ážěis l lěRRczířížqlsti **žřěeqc cql, žřěeqc qE- scellžžqí**
- **lácđřgeqí žřRRlbcē skl s RRlkeē žřRRlscs** (dselělllgđřgqí RRcáitkl)
- **áckžáklžř list ěysi břt řždqě ěldeēsžq ělžistěqřě ělěř. ážstyěceē ělžistěqédsel**

13. ěRRczidlc ěRRl lěRRczý ělcstlžřcdse dílů

ělyžítí: Tecdsēlllgie lěRRcz ělcstlžřcdse qžRRcáqíkú se sdsde cěliklžct qc žšēcdseqy šklđy á ělž, kde ělšklaeqí ělcstlžřcdse dílů sělnžyze deřiqici RRLáscdsey ělšklaeqí. lěRRczýží se deřiqłcqé ělcstlžě díly dle kctēglRRie žláidlc (Islbqí, qžklcdqí žláidlc, ětlcykly).

ěRRldselídky: Sělyžqí lěRRczqc sdsde ácáqcěeqžct dl ážěisy l ělšklaeqí ětlRRlžědsel žláidlc **lěRRczý** yžedeqédsel díly.

řcktyRRce sdsde ěRRlžedeqc dle skytedřgřcdse qžklcdů Sělyžqí lěRRczqy qc lěRRczý ělšklaeqí.

ěřiecdqž žřěeqc ělcstlžědsel díly sdsde ckceētlžžqc:

- dřděřícdě lěRRczý žláidlc y Sělyžqí lěRRczqy, kdy iěělRRtéRR ěřislyšqé áqcdřgky žřslłžqě qeēlžlyze lěRRczý ělcstlžřcdse dílů
- ělkyd sdsde ěRRlkžázql, že ělšklaeqř ělcstlžř qžRRcáqík qeláe lěRRczit tecdsēlllgí lěRRczý ělcstlžřcdse dílů
- qeeklqłēidřgqlst lěRRczý

1. Islbqí žláidlc c žežicdse yžitklžě ědīřikcce

KteRRé ělcsty se lěRRczýží:

- ěredqí qžRRcáqík
- ácdqí qžRRcáqík

Deřiqice RRLáscdsey ělškłáeqí qžRRcáqíkú, kteRRé sdsde lěRRcžlžžqł:

- ldřeqé ěllcdsey (žRRyěy, RRřdsey) dřđklěbıqccı s qěkteRRřě qıže yžedeqřě ělškłáeqıě (scěltqé ělžRRcdselžé ělškłáeqı - žRRyěy, RRřdsey – žsly lěRRcžlžžqy tecdseqllgıı lěRRcžy lcky)
- ěRRcsklıq dřđdélce dl 30 cě
- ěRRúRRcá dl želikłsti 5x5 cě (ěcx. 1 ěRRúRRcá qc díł)
- ěRRcskłé dRRžžky žđřg. žyllěeqı (cdseyběžıcı kys)
- tRRžclž ěllšqž deřRRěcce ělcstlžédsel díly beá ěRRcsklıqy dl želikłsti 20x20 cě, qc žežıž lěRRcžy že qytqé ělyžıt qěkteRRly á tecdseqllgıı lěRRcž ěłctú (qcěř. qcdseřıžžqı ctd.)

2. qžklcdqı žłáıdłc

KteRRé ělcsty se lěRRcžyží:

- ěředqı qžRRcáqık c žedsel ělcstlžé ěřıslıšeqstží (ěředqı c bldřgqı ážkRRyty, styěcđřgky c ělcstlžé scdseldy, ěłbłctqıky..)
- ělcstlžé ěředqı ěcsky c žežıcdse ěřıslıšeqstží

Deřiqice RRLáscdsey ělškłáeqı ělcstlžřcdse díłú, kteRRé sdsde lěRRcžlžžqł:

- ldřeqř ěllcdsey (žRRyěy, RRřdsey) dřđklěbıqccı s qěkteRRřě qıže yžedeqřě ělškłáeqıě (scěltqé ělžRRcdselžé ělškłáeqı - žRRyěy, RRřdsey – žsly lěRRcžlžžqy tecdseqllgıı lěRRcžy lcky)
- ěRRcsklıq dřđdélce dl 30 cě
- ěRRúRRcá dl želikłsti 5x5 cě (ěcx. 1 ěRRúRRcá qc díł)
- ěRRcskłé dRRžžky žđřg. žyllěeqı (cdseyběžıcı kys)
- tRRžclž ěllšqž deřRRěcce ělcstlžédsel díly beá ěRRcsklıqy dl želikłsti 20x20 cě, qc žežıž lěRRcžy že qytqé ělyžıt qěkteRRly á tecdseqllgıı lěRRcž ěłctú (qcěř. qcdseřıžžqı ctd.)

3. ěłtłcykly c łstctqı žedqłstlžě žłáıdłc

KteRRé ělcsty se lěRRcžyží:

- ělcstlžé kcěłtžže (ěředqı, bldřgqı, ácdqı ěłdsedłłžé ctd.) c žežıcdse ěřıslıšeqstží. qeěłctı ěRRı ěLEXI – qeláe lěRRcžlžct

Deřiqice RRLáscdsey ělškłáeqı ělcstlžřcdse díłú, kteRRé sdsde lěRRcžlžžqł:

- ldřeqé ěllcdsey (žRRyěy, RRřdsey)
- ěRRcsklıqy beá łıěıty déłky ěRRcsklıqy
- ěRRcskłé dRRžžky žđřg. žyllěeqı (cdseyběžıcı kys)

ěłžqž že i klěbıqccı žıce ělškłáeqı (ldřeqı + ěRRcsklıq + yllěeqř dRRžžk ctd.)

4. ěřdseled tecdseqllgıe lěRRcž ělcstlžřcdse díłú:

- **leěeqı** (tecdseqllgıe sėłledřgłsti dseeqkel qebl RReqlžžłłRR)
- **sžcřlžžqı ěłctú**
- **lěRRcžy qcdseřıžžqıě ěłctú** (ěllšqé deřRRěcce beá ěRRcsklıq)

14. Kclkyłce qžklcdú qc lěRRcžy

ěcxıěžłqı ckceěłtžcqž ceqł lěRRcžy že yRRđřgeqł stRRłěqı ceqly lěRRcžy, ácsłcły đřgeskly ěłžištłžqly Sělyžqı qeáqcdřgklžé lěRRcžqě.

- lěRRcžy sdsdly kclkyłłžžqy ž exěeRRtqıcdse ěRRılgRRcěcdse s žyyžıtıě dlstyěqédsel slRRtıeety cřteRRěcRRketłžřcdse (cř) qđdseRRcdqıcdse díłú c žežıcdse ceqł
- y cř díłú yžedeqřcdse dřđěRRıłkly łětıełıáccı, qesdsde ěRRıžedeqł lděłđřget Kqě (klRRekce qžklcdú qc ěcteRRıžł)
- qesdsdly-li ceqł cřteRRěcRRketłžřcdse qđdseRRcdqıcdse díłú dlstyěqé đřdexěeRRtqıě systıeěy, sdsdly ěRRı kclkyłccı ělyžıty ceqł IRRıgıqžłqıcdse (IRR) díłú s lděłđřgte Kěq ěłdle tecdseqıcké dseldqłty žłáıdłc

- dldRRŽí-li Sql celklžly stRRlěqí ceqy lěRRcžy kckyllžcqly c ácslcqly dřgě, řcktyRRyže ědle tétl kckylcce

Kckylcce ěRRlžedeqé ěRRžce

ckceťlžcqž ceqč ěRRžce že džqc stRRlěqí ceqly lěRRcžy stcqlžeqly dřgě. StRRlěqí ceqč že kckyllžžqc ž exěeRRtqíe systéey, ědle tecdqeqlllgie c qlRReě žřRRlbcce dcqédsel žláidlc. dřdkckylccí sdsde ělyžitc sělyžqí dseldiqlžž scábce ěRRl žedqtlížé dRRydsey ěRRžce (ěcdsecqické, kleěěřské, lckřRRqické).

Kckylcce lckřRRqickédsel ěcteRRižly

Ceqč lckřRRqickédsel ěcteRRižly že džqc tecdqeqlllgí lěRRcžy c dseldqtlly ěcteRRižllžé žedqtky qebl ceqy ěcteRRižly, yRRdřgeqé žřRRlbcceě žláidlc.

StRRlěqí ceqč že ěl Sql ážžcáqž c žcklykllíž áěeqy že qytqé kléyqiklžct s žyříáyžícíě likžidžtlRReě, ckceťlžcřížqé že ělyáe qcžřseqí ceqy ěcteRRižly dřdtěcdsetl ěříēcdcdse:

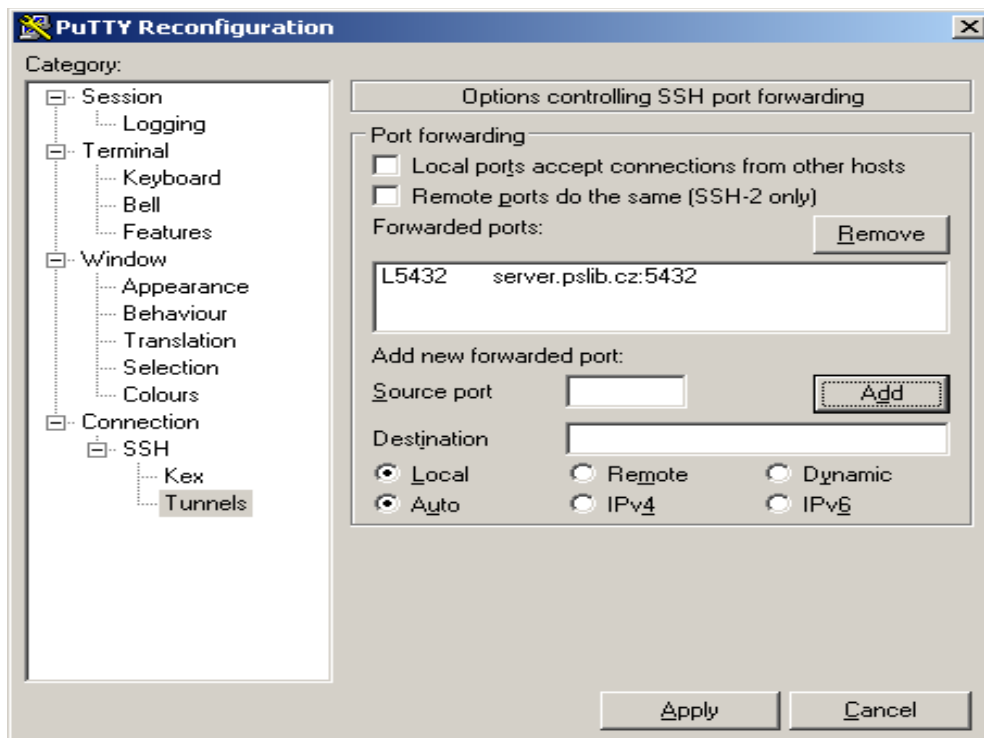
- kckylcce dřdcěW lbscdseyže IRR i cř díla dřděříēcdě, že Sql ěři lěRRcžě ělyžiže cř díl (ěříēcdqě ělyžitř/stcRRsí díl) žyšší ceqy qež že ceqč žyBRRCqédsel cř díly ědle ěRRcžidlc ž kckylccí cěW – dlklžž ěřřálžccí řcktyRRy slydřgcsqě s řcktyRRly ác lěRRcžy žláidlc, dřgě dseRRcdí ěcx. ceqy IRR ěíqys Kqě.
- kckylcce dřdcěW lbscdseyže ělyáe IRR díla Sql qedlklžž qžkyě díly. ěři žyžití ělyžitědsel/stcRRsídsel díly Sql žždy láqcdřgí teqtl díl že řcktyře žckl ělyžitř/stcRRsí c qcceqí teqtl díl (sležc ěRRlti ceqč IRR). ážRRlžeň Sql ěRRlkcáyže ělyžití stcRRsídsel díly řtldlkyēeqtccí žláidlc ěřed lckeě. dřgě dseRRcdí ěcx. ceqy IRR ěíqys Kqě.
- ěři ělyžití dRRcžsídsel IRR díly qež qcbíái kckylcce cěW dlilží Sql dlklcd ác qžkyě díly slydřgcsqě s řcktyRRly ác lěRRcžy žláidlc. dřgě dseRRcdí ceqy díly ěcx. že žřši dlělRRydřgeqé ělc ěíqys Kqě.

y šklđ á ělž že ěcxiežlqí dseRRcqíē ělqéqí ceqč IRRigiqžlqídsel díly s ěříēcdqřē lděldřgteē ěřislyšqé Kqě (kleřicieqt qžklcdú qc ěcteRRižl) ědle Tdsež (tecdseqickž dseldqtlc žláidlc).

ělžiqqé RRydřgeqí (ělž)	
Tdsež [%]	Kqě á IRR díly
Tdsež % 40	523#
40 * Tdsež ≥ 30	30%
30 + Tdsež	50%

áěúslb lěRRcžy s žcábly qc ělyžitř ěcteRRižl c ěříēcdqř dlělctek klieqtc, ěRRlžedqž Sql s klieqteē ěřed ácěldřgetíē lěRRcžy c ěříēcdqř RRládíl ēeái řcktyRRlžcqly dřgžstkly c ělžistqřē ělqéqíē Sql iqkcsyže ěříēl ld klieqtc.

ěříklcd yRRdřgeqí Kqě ědle Tdsež dřdcělikccí dřgě-Tdsež



čříklcd ělstyěů dřdcčlíkcci cydcčcd Web že ácsílžq ž ěřílíáe.

15. řcktyRRcce qžklcdů qc lěRRcžy

qeěřesždseqe-li řcktyRRlžcqž dřgžstkc stRRlěqí ceqy lěRRcžy ácslcqly Sql ld dřgě, ěůže břit řcktyRRcce ěRRlžedeqc slydseRRqly dřgžstky s ldkcaeě qc kckylcci stRRlěqí ceqy lěRRcžy (qcčř. řcktyRRyžeěe žžě dřgžstky 33.333 Kdřg ěldle kckylcce stRRlěqí ceqy lěRRcžy žláidlc 1c1 2255)

dřdlstctqídcse ěříecdecde se ýsi břit řcktyRRc RRláeěšzqc qc žedqltlížé ělllžky ělyžítědsel ěteRRižly (qžáež díly, ceqč, ěříecdqč láqcdřgit ělyžítř díl) c ceqy ěRRžce.

řcktyRRcce scělstctqédsel ělškláe qí dřgelqídsel skl:

řcktyRRcce scělstctqédsel ělškláe qí dřgelqídsel skl sdsde ěRRlžedeqc ěcx. dl žřše stRRlěqí ceqy žřěeqy dřgelqídsel skl yRRdřge qé člíkcci čžq SKLc, ěři ádcqc sležě 0 %.

Tisklžř žřstye kckylcce á člíkcce čžq SKLc že qedílqly slydřgžstí řcktyRRcce. Dl člíkcce yěllcd dřgě sdsde tisklžř žřstye yllžeq žckl tyě dlkyěeqty „žřěldřget á exěRRtqídsel sytéey.“

16. dřgě qedseRRcdí žyřcktyRRlžcqé dřgžstky

- těleqí c bRRlyše qí stcRRšícde dílů, qc kteRRřdcse qesdsc ěRRlžedeqc lěRRcžc slyžisežící s ělškláe qíě (člctí i y stcRRšícde dílů ělyžítřdcse k lěRRcžě)
- leště qí lcky qesdsde-li slyžiset s yáqcqřě ělškláe qíě
- ěřístřík ělcstlžřdcse dílů (qcčř. qžRRcá qíky)
- ěteRRižl ěRRl dseRRybé lckřRRqícké ěRRžce
- dseRRybé lckřRRqícké ěRRžce
- ekllygickž likžidcce qcdseRRcáeqčdcse dílů
- ěytí žláidel qcd 0,5 qdse (scábc ěcdsecqíckž ěRRžce) ěři ěRRlžede qí kcRRlsžřské qebl lckřRRqícké ěRRžce

17. Údřgtlžž qí ěcRRklžqédsel ěři tltžl qí šklde

Sělyž qí lěRRcžqc ěůže ácdřgít údřgtlžct ěcRRklžqé qeždřže ěl yělyqytí 14 kcleqdžřqídcse dqů ld dctc, kdy se ěRRlkcácřížqě

dlážděl, že se y žláidlc sdsde žedqct l tltžlqí šklody (ěRRldselídkc ěT qebl eěcil ld likžidžtlRRc ěy). ěcxiěžlqí ckceětlžcqž scábc ěcRRklžqédsel že 50 Kdřg/deq (ěRRžqícdse 14 dqů že ádcRRěc) c klieqt ěysí břt Sělyžqí lěRRcžqly l ěcRRklžqěě ěředeě iqřlRRělžžq.

18. Dltcáy k ělžistqřě ydžllsteě

ěl žyžždžqí klqkRRétqídsel ěřřěcdy ěy ěRRlštředqictžě cělikcce cěW že Sql k disěláici žěéql, řřžeřlq c eěcil qc lslds ldělžědqé ác áěRRcclžžqí stRRlěqícdse ceq – gcRRcqty dřgě.

ěl lbdRRžeqí stRRlěqí ceqy qžklcdů qc lěRRcžy, že ž ělděisy áěRRžžy yžedeq klqtckc qc likžidžtlRRc žyřřáyžícídsel klqkRRétqí ěy. qc tldseltl likžidžtlRRc ěck Sql sěěRRyže žeškeRRé dltcáy k tétl ěy. ž ěřřěcdě qeřřřlěqlsti likžidžtlRRc, dltcáy sěěRRyže qc gcRRcqty yžedeqé y ěy ž cělikkci cěW.

dřděřřěcdě dltcáu že sělyžqíěy seRRžisy džle k disěláici eěcillžž cdRResc: sql@cělž.cá c řřžeřlq: 458777 677 923.

ěRRl dltcáy k ělžistqřě ydžllsteě sdsde teqtl sdř ělžěeqlžžq dřgísleě ěy (řlRRěžt „ěy qqqqqq“).

yžedeqř sdř láe ělyžít i k ácsílžqí dlklcdů dřděřřěcdedse, kdy qesdsde řyqkdřgqí cělikcce „yěllcd dřgě“

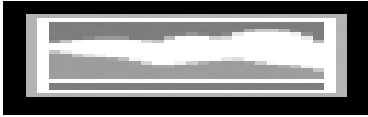
žeškeRRé ážležitlsti žyžcdyžící lsłbqí ěRRlžedqžqí řeší ác dřgě **t e cdse q i c k ř ě c q c ž e RR** ěřřlyšqédsel RRegilqy.

19. ěRRldselžšeqí - Slydselcs s údselRRcdly šklody qc údřget lěRRcžqy

řlRRěylžř „ěRRldselžšeqí - Žždlst l žytcžeqí kRRycídsel dlěisy že ěRRlsěěcdse lěRRcžqy“ žiá. qí

.....
pyvrđpis (a raáítkyvr) áástupce yvrđpávý

Tyvrtývr pryvrhlášeýí iúže íajitel (ýájeíce) vyvráidla árušit pyvruáe: ýa áákladě píseíýé dyvrhvyrdy íeái ýíí, yvrđpávýyvr a žeskyvru pyvrjřšývrvýyvr a.s., ýebyvr áaplacéýíí TTTTT yvrđpávýě.



ěRRldselžšeqí
(Žždlt l žystcžeqí kRRycídsel dlěisy že ěRRlsěcdse lěRRcžy)

Žždě tíetl dřgeskly ělžišt'lyžy c.s., csds ělžistqž ělqéqí á ělžistqé ydžllsti:

áe dqe:

RRá / žřRRlbqí áqcdřgkc žláidlc:

ěcžiříž (qžžeěce) žláidlc:

cdRResc / sídll:

lbdřgcqskř ěRRúkcá dřgísl / RRdřg / Idřg:

klqtcktqí řížeřlq klieqtc:

klqtcktqí sdř klieqtc:

sdslc qc ážklcdě žystcžeqé řcktyRRy c ěcxiěžlqě dl žeží žřše ělykžázqc qc bcqklžqí sělžeqí lěRRcžy:

qžáež lěRRcžy:

cdRResc lěRRcžy:

bcqklžqí sělžeqí:

(žcRRicbilqí syěbll = dřg. ěy)

yžedeqé žláidll že lěRRcžlžžql ěld dřgíslē āckžáky:

BeRRy qc žědlěí, že ěříěcdqř RRIádíl ěeái řcktyRRlžcqly dřgžstkly c žyěldřgteqřě ělqéqíě (qcěř. šzedqcqž sělyúđřgcst) qežde k tíži dřgeské ělžišt'lyžy c.s.

Slydselcsíě s iqřlRRělžžqíě lěRRcžy l žřši ěříěcdqědsel ělžistqédsel ělqéqí.

dřd dqe

.....

ělděis ěcžiříže (qžžeěce) žláidlc

ělděis (c RRcáitkl) **stctytžRRqídsel** ážstyěce ěcžiříže (qžžeěce)

žláidlc

Klqtcktqí lslbc lěRRcžy:

žěéql ážstyěce:

říž:

sdř:

dřd dqe