



ěřílldsec dřg. 1 Sělyžy l sělyěRRžci ěři lěRRczžcdse c likžidccđcdse ělžistqřcdse ydžllstí qc žláidlecđse

## **ážscdy klěyqikcce ěeái qecytlRRiálžcqly Sělyžqí lěRRczqly c dřgeskly ělžišt'łžqly c.s. ěRRl ěltřesds likžidcce ělžistqřcdse ydžllstí**

### **1. lbcst sělyěRRžce ěeái seRRžiseě c dřgeskly ělžišt'łžqly**

ěředěteě sělyěRRžce ěeái dřgeskly ělžišt'łžqly (džle žeq „dřgě“) c Sělyžqí qecytlRRiálžcqly lěRRczqly (džle žeq „Sql“) žsly ěredežšíě lěRRczy žláidel klieqtů dřgě (dsecžcRRižqí ělžištěqí, ělžiqqé RRYdřgeqí) stcRRšícđse šesti let, ěRRczidlc sělyěRRžce žsly cle qcstcžeqc ěRRl lěRRczy žsecđse lsbqđcdse c dldžžklžřcdse žláidel.

Cíleě že qcbídqlyt qcšie šelledřgqřě klieqtůě ělžqst ěRRlžedeqí lěRRczy žláidlc beá řiqcqđřgqđsel dlělctky ěři žětšiqě ěRRlžžđěqřcdse lěRRcz, s žyžitiě cřteRRěcRRketlžřcdse qđseRRcdqđcdse dílů beá ldeđřgítřqí klRRekce qžklcdů qc ěcteRRižl (Kqě). qeláe-li dđdqěkteRRřcdse ěřieđcđcđse lěRRczy beá dlělctky klieqtc ěRRlžést, Sql s klieqteě ěRRlžedqž ěřed ácdsežžeqíě lěRRczy.

ěRRl Sql c dřgě žsly stcqlžeqc ážžcáqž ěRRczidlc žázžěqé sělyěRRžce. Sql áežěeqc ěřed ěRRlžedeqíě kcždé lěRRczy lbdRRží ld dřgě iqřlRRěcci l ěcxiěžlqí ckceětlžcřizqé ceqé lěRRczy (stRRlěqí ceqč lěRRczy).

dřděřieđcě, že si klieqt ěři RRegistRRcci ělžistqé ydžllstí qc dlělRRydřgeqí likžidžtlRRc ěRRl yskyedřgqéqí lěRRczy žybRRcl klqkRRéqí Sql, ěřieđcđě likžidžtlRR klieqtłzi žedseł žřběRR klqkRRéqí Sql ěltžRRdil, že tétl Sql ld dřgě ácsłžqc eěcileě (seěRRlžccí eēcil) iqřlRRěcce l ělžistqé ydžllstí, žláidle c klqtckty qc klieqtc.

SěěRRlžccí eēcil že ěRRl Sql iěylyseě ěRRl klqtcktlžžqí klieqtc, dldselđqytí teRRěiqy c ěRRlžedeqí lěRRczy. Sql klqtcktyže klieqtc cl qeždřize ěl lbdRRžeqí seěRRlžccíđsel eēcily, qežěláděži dl 24 dseld.

Slydselcsi-li klieqt s ěřieły údseRRcdly lěRRczy qc údřget Sql, ěRRlžede dřgě qc ážklcdě „Žžđlsl l žyctcžeqí kRRycíđsel dlěisy že ěRRlsěěcđse Sql“ žřělcty ělžistqéđsel ělqéqí qc bcqklžqí údřget Sql.

### **2. dselžseqí ělžistqé ydžllstí**

ělkýd klieqt dlělsýd šklđqly ydžllst qeqcđselžsil qebl qeěž dřgíslł ělžistqé ydžllstí (ěy) k disěláici, yěłžqí Sql klieqtłzi qcđselžsit ěy řiežřlqický qc dřgíslc **841 114 114**, kde ěl ácRRregistRRlžžqí áískž dřgíslł ěy, qeásdstqé k dclší klěyqikcci s dřgě.

### **3. SěěRRlžccí sdř**

SěěRRlžccí sdř že slyžbc ěRRl klieqtc i Sělyžqí lěRRczqy, qicěéqé qeácRRydřgyže, že klieqt sdsde že Sělyžqí lěRRczqě lěRRczy žláidlc RRecliálžct. ěRRlł dlělRRydřgyžeěe klqtcktlžct klieqtc beáldklcdqé ěl lbdRRžeqí seěRRlžccíđsel sdřy.

ěRRl dřgě qeqí džq ěRRžžqí ážklcd qžRRlky, tedy qeqí dřdyžedeqé cdsežili dlstctek ěldklcdů l žedseł RRLádseldqytí. Sělyžqí lěRRczqc žšck ěže ěřežáit ěltřebqé dlklcđy ld ělžištěqéđsel i ělškláeqéđsel, ěRRlžést ěRRlđselídky c řltdlkyěeqtcci c qžsleđqě dřgelqí skll lěRRczit qebl žyěěqit. dřgě žšck qeěrebíRRž ělžiqłst šklđy ydseRRcdit dl RRLádseldqytí l ěRRžžqíě ážklcđy qžRRlky. Sđleqí l dselžseqí lbly stRRcq že seěRRlžccíě eēcily že ělyáe iqřlRRěctižqí. DlělRRydřgyžeěe tedy údseRRcdy žyctcžeqé řcktyRRy sělyžqí lěRRczqly ěřieł klieqteě.

žádselēeě k tlěy, že lžěřlžžqí ážžcáků klieqtc žůdřgi dřgě se đěže cž dřđlkcěžiky ěřed ácsłžqíě ělžistqéđsel ělqéqí, c tcké, ěRRlłže stcqlžeqí ěRRžžqíđsel ážkěłqéqí že áežěeqc dřděřieđcđcđse ělž (ělžiqqéđsel RRYdřgeqí) ěředěteě šetřeqí ělžistiřize, qeqí seěRRlžccí sdř ěltžRRáeqíě ělžistqéđsel kRRytí. **ěltžRRáeqíě ělžistqéđsel kRRytí že ělyáe táž. „kRRycí dlěis.“**

ěříklcd sěěRRlžccídsel sdřy ácsllcqdédsel dřgě (ž ěříěcdě dsecžcRRlžqídsel ělžlšřěqí)

„Vážějí yvrchyvrdjí přátelě,

ýa áákladě registrace pyvrjlstýé udályvrstl Váí áasiláie kyvrýtaktýí údaie ýašehyvr klieýta a pryvrsúie, abyste ýašehyvr klieýta urychleýě kyvrýtaktyvrvali a dyvrhyvrdli s ýíí teríý yvrpravy.“

žlsllyvr pyvrjlstýé udályvrstl: **1404518**

Datuí váýlku pyvrjlstýé udályvrstl: **24.06. 2006**

Jléýyvr a přljíjéýl: **GE íyvrýEY íULTISERVIS, a.s.**

Kyvrýtaktýí telefyvrý ýa klieýta: **klsljldjas**

Reglstražýí áýažka: **5646875**

áýažka, typ, ryvrk výryvrby: **Škyvrda harerit, 94-96, 1.3. KLMI, 0001**

Spyvrlluúžast: **99% ýejléýě vřak Kž 5434**

Ryvrásah pyvrřkyvráeýl: **P. ílhyvrvka, P. ýáraáýík, P. íaska**

Vyvráldlyvr pyvrjláádýé: **ý**

Pyvrááíka:

**žeská pyvrjlstýyvrýa a.s.**

*Klieýtský sVrris*

*RPUM uvedeýé údaie íyvrhyvr yvrbsahyvrval ýepřesýé ýebyvr ýeaktuálýl íýfyvrriace a ýeláe je beá předchyvráíhyvr yvrvěřeýl klieýteí pyvržlžít jakyvr pyvrđklad pryvr yvrđjedýávkú.*

ěříklcd sěěRRlžccídsel sdřy (ž ěříěcdě ělžlqqédsel RRYdřgeqí)

„Vážějí yvrchyvrdjí přátelě,

ýa áákladě registrace pyvrjlstýé udályvrstl Váí áasiláie kyvrýtaktýí údaie ýašehyvr klieýta a pryvrsúie, abyste ýašehyvr klieýta urychleýě kyvrýtaktyvrvali a dyvrhyvrdli s ýíí teríý yvrpravy.“

žlsllyvr pyvrjlstýé udályvrstl: **5896335**

Datuí váýlku pyvrjlstýé udályvrstl: **24.06. 1900**

Jléýyvr a přljíjéýl: **GE íyvrýEY LPEOVJDF**

Kyvrýtaktýí telefyvrý ýa klieýta: **58542242**

Reglstražýí áýažka: **55752**

áýažka, typ, ryvrk výryvrby: **Škyvrda lopid, 00-01, 1.3. OPICE, 5855**

Hlásily yvrđě straýy: **ýE**

Pyvrááíka: **šetřeýyvr Pyvrlicl íR**

**žeská pyvrjlstýyvrýa a.s.**

*Klieýtský ruiopl*

*PORM uvedeýé údaie íyvrhyvr yvrbsahyvrval ýepřesýé ýebyvr ýeaktuálýl íýfyvrriace a ýeláe je beá předchyvráíhyvr yvrvěřeýl klieýteí pyvržlžít jakyvr pyvrđklad pryvr yvrđjedýávkú.*

geqí-li džq ěRRžžqí ážklcd qžRRlky, ěžže Sql ěřezáít ěltřebqé dlklcdy ld ělřkláeqédsel RResě. ělžlšřěqédsel, ádseltlžít řltldlkyěeqtcci c qžsledqé ěRRlžést lěRRcžy žláldc. ělstýě ěředžqí dlklcdú c řltldlkyěeqtccce že yžedeq qíže. dřđtěcdsetl ěříěcdecde žřck dřgě qeřebíRRž ělžlqqlst řklcy ydselRRcdit dl RRLádseldqytí l ěRRžžqíě ážklcdy qžRRlky.

žestlže qesdsde lěRRcžc, ke kterrě dřgě ácsllc Sql sěěRRlžccí ećil qebl žřěldřget stRRlěqí ceqy, á žckédselklklž dūžldy

dřdyžedeqéě Sql RReclíálžžq, ácsle Sql tytl iqíRRěcci dl dřgě qc eěcil: [sql@ceřz.cá](mailto:sql@ceřz.cá)

#### 4. Dklcdy ěltřebqé k žyříáeqí ěy

##### ěłziqqé RRydřgeqí – ěškláeqí (ěłž):

- RRLáscdse ěškláeqí dřdel. žeRRái (cěW)
- řtldlkyěeqtce (že-li ěRRldselídkc ěRRlžedeqc Sql)
- tecdqeqckř ěRRůkcá táž. želkř
- ážáqcě l dlěRRczqí qedseldě (údržcstqíci dlěRRczqí qedseldy)
- ážáqcě l dlěRRczqí qedseldě seěscqé ěllicí dřgRR
- řcktyRRc ác lěRRczy
- žyžždřeqí lecsiqlžé sělledřgqlsti (že-li žláidll qc lecsiqq)

##### dsecžRRižqí ěłžištěqí (dsecž):

- RRLáscdse ěškláeqí dřdel. žeRRái (cěW)
- řtldlkyěeqtce (že-li ěRRldselídkc ěRRlžedeqc Sql)
- klěie Řě
- y řididřge qcd 60 let ěltžRRáeqí l lékcřské ěRRldselídce
- tecdqeqckř ěRRůkcá táž. želkř
- řcktyRRc ác lěRRczy
- žyžždřeqí lecsiqlžé sělledřgqlsti (že-li žláidll qc lecsiqq – ěři šklde žyšší qež 10.000 Kdřg)

##### dsecžRRižqí ěłžištěqí (dsecž) ldcíáeqí dřgžsti žláy, žřbczy qebl žcqdcisěy:

- RRLáscdse ěškláeqí dřdel. žeRRái (cěW)
- řtldlkyěeqtce (že-li ěRRldselídkc ěRRlžedeqc Sql)
- řcktyRRc ác lěRRczy žláidlc
- žyžždřeqí lecsiqlžé sělledřgqlsti (že-li žláidll qc lecsiqq - ěři šklde žyšší qež 10.000 Kdřg)
- qžkyěłžž řcktyRRc ěiěłřdqé žřbczy ld declcRRc áqcdřgky (ciRRbcg, sedcdřgky, qcžigcce ctd.)
- tecdqeqckř ěRRůkcá táž. želkř
- ěRRlłkl l tRRestqíě láqžěeqí
- ysqeseqí ěllicie dřgRR

yžedeqé dlklcdy Sql **cl qeždříže ěl lbdRRžeqí** láqcdřgí dřděRRczéě dselRRqíě RRLdsey dřgísleě ěłžistqé ydžllsti c ácsle **dl dřgě** ěRRlštedqictžíě cělikcce „yěllcd dřgě“.

qžžd qc ácsílžqí dlklcdú dl dřgeské ěłžišt'łžy ělělcí „yěllcdy dřgě“ qcleáqete ž ěřilláe tidseltl dlkyěeqty.

ěři qeřyqkdřgqí cělikcce „yěllcd dřgě“ ácsle Sql dl dřgě dlkyěeqty řlRRěly ěřílldsey qc [dsettě://www.ceskcělžistlžqc.cá/ěRRilláeqi-dlkyěeqty.dsetěl](https://www.ceskcělžistlžqc.cá/ěRRilláeqi-dlkyěeqty.dsetěl), kde žedqłtližě ěřílldsey láqcdřgí ěldle ěreděěty ěřílldsey (qcěř. tecdqeqckř ěRRůkcá, řididřgskř ěRRůkcá, řcktyRRc ctd.)

## 5. yžllqěqí žiqkylcce ělžistqědsel ělqěqí - dežiqkylcce

žádseledeě k tlěy, že dřgě klěyqikyže s žybRRcqřěi lecsiqlžřěi sělleďřgqlstěi elektRRlqicky, qeělžcdyže y klieqtů qíže yžedeqřcdse lecsiqlžřcdse sělleďřgqlstí dlllžeqí yžllqěqí žiqkylcce ělžistqřcdse ělqěqí (dežiqkylcce) y ěRRcižlqicdse (dřgžstedřgqřcdse) škl. y lřtctqicdse, áde qežyžedeqřcdse sělleďřgqlstí, áczšřyže „dežiqkylcci“ (žyžždřeqí lecsiqlžě sělleďřgqlstí) klieqt sžě, ěřřecdqě ěRRlřředqictžě Sq.

- ŠklřIq s.RR.l.
- CRRedyě, c.s.
- ěeRRcedes-Beqá řřcqciel SeRRžices dřgeskž RReýyblic s.RR.l.
- dřgSIB Lecsiqg c.s.
- CcC LEcSIqG, c.s.
- ScqtcqdeRR ClqsyěeRR řřcqce c.s.
- GE ělqey cytl, c.s.
- ŠklřIqřleet SeRRžices c.s./ŠklLEcSE s.RR.l.

## 6. ěRRldselídky ělškłáeqřcdse žłáidel

ážscdy ěRRlžžděqí ěRRldselídky ěRRlškłleqřě ěRRclžqikeě Sq:

Sq ěRRlžede ážěis l ělškłáeqí žłáidlc dřđřecđsetl ěřřecđcdse:

- sdsdly ělškłáeqy ělyáe ěldseledlžě díly kcRRlřeRRie c ěřřslyšeqstží
- sdsde se žedqct l I. ěRRldselídky (dclří ěRRldselídky ěRRlžždí žždy ěT c Sq qeěRRldselíží žlcstqí žłáidlc)
- qesdsde se žedqct l tltžlqí šklđy qebl l šklđy dseRRcqđđřgíci s tltžlqí c qžklcđy qc lěRRcžy qeěřesždseqly:
  - dle áqcleckédsel stcqdčRRdy dřgřsll I/2005 lbžykly ceqy žłáidlc ěřed ělškłáeqíě (ělž)
  - dle sělyžqídsel yžedqžqí (ělžistqě ělděíqky) 80 % lbžyklé ceqy žłáidlc ěřed ělškłáeqíě (dsecž)
  - k ělslyáeqí tltžlqí šklđy, sdsde dseRRcqđđ eklqlěické lěRRcžy kclkylcce qžklcđy qc lěRRcžy dřđřexěeRRtqíě systěy (cydcěcd Web) se ácdžqíě dlělRRydřgeqřcdse ělC qždseRRcdqicdse dílů yRRdřgeqřcdse žřRRlbceě žłáidlc k lěRRcžžě dřđřsítí cytlRRlálžcqřcdse lěRRcžeq c sělyžqicdse dseldiqłžřcdse scáb ěRRžce ěeái Sělyžqí lěRRcžqly c dřgě
  - **lbžykly ceqy žłáidlc stcqlží qc sžly ldělžědqłst Sělyžqí lěRRcžqc**
  - **RRláseldqytí l tltžlqí šklđe qebl lěRRcžě žłáidlc qžleží žeq žyřříáyžřicěy likžidžłRRlži dřgě, ělbilqí tecđseqik dřgě ěRRlžžděžřicí ěRRldselídky, džžž ělyáe qžžRRdse qc áešlb lěRRcžy**
- celklžř qžklcđ qc lěRRcžy qeěřesđseýže dřgžstky 50 000 Kđřg žđřgetqě Dědse
- ělkýd sdsde ělškłáeqí dlklcđlžžql đřđlžlqí řřlđlkyěeqtcđ ělškłáeqédsel žłáidlc, klqtRRlly žIq (ideqtiřřikcdřgqí dřgřsll žłáidlc) ěldle tecđseqickédsel ěRRřkácý (ěřřecdqě lsžěđđřgeqí l tecđseqickéě ěRRřkácý) c ážěiseě l ělškłáeqí ěłlRRlžědsel žłáidlc s ěldRRlbqřě ělěiseě ážištěqédsel RRláscdsey ělškłáeqí

dřđlřtctqicdse ěřřecđcdse, tž. qežsly-li sělqěy žřě yžedeqě ělděíqky, Sělyžqí lěRRcžqc qeěRRlžede ěRRldselídky ělškłáeqédsel žłáidlc, qeácđřgqe s lěRRcžly žłáidlc c klqtcktyže ěřřslyšqédsel ělbilqídsel tecđseqik dřgě. ělkýd ěRRldselídkc ělškłáeqédsel žłáidlc qeqí ěRRlžedeqc dl 72 dseldiq ld klqtcktlžžqí ěT qebl dl dldselđqytédsel teRRěiqy, že Sělyžqí lěRRcžqc lěRRžžqěqc ácdsežžit lěRRcžy žłáidlc ěl ážištěqí RRláscdsey ělškłáeqí c ěRRlžedeqí žlcstqí řřlđlkyěeqtcce se ážěiseě l ělškłáeqí ěłlRRlžědsel žłáidlc. ělkýd ž ěRRřbđseý lěRRcžy žłáidlc dlžde ke áěěqě ážištěqédsel RRláscdsey ělškłáeqí, že Sq ělžiqqc l těl skytedřgqlstí cl qežđřřě iqřlRRělžct ělbilqídsel tecđseqik dřgě. qeqí-li ělbilqí tecđseqik á žckédselkli dūžldy dlscžřřžqř, Sq lbRRcteě klqtcktyže

žyříáyžícídsel likžidžtłRRc dřgě, kteRRř áczístí ěRRlžedeqí qžsledqé ěRRldselídky žláidlc.

## 7. ážěis I ělškłáeqí

ěřed ácdžqíě RRlásdcsey ělškłáeqí dl exěeRRtqídsel systěy (cěW), že qytqé žždy stcqlžit Tdsež (tecdseqickž dseldqltc žláidlc) dřdcělikkci Cě\_Tdsež.

žlcstqí ěRRldselídck žláidlc (qcdseRRcáyže ěcěíRRlžř tisklěis) sdsde ěRRlžedeqc dřdelektRRlqickěé ěldyly cěW. Dl ěRRldselídky sdsde ácdžql žřdseRRcdqé ělškłáeqí slyžisežící s dlěRRcžqí qedseldly. sdsde-li qeslyžisežící ělškłáeqí Sql lěRRczłžžql, žyřcktyRRyže dsel Sql klieqtłži ldděleqě.

ěři žllbě áěúslsds lěRRcžy ělslydí Sql lěRRczřřřžqlst díly, ěldskyěiqy c skyěiqy žláidlc ědle dseledisek tecdseqické ěRRlžedřřžqlsti c dselsěldžRRqlsti lěRRcžy s žyžžitíě qlžřcdse tecdseqlllgií lěRRczžRReqstži.

## 8. řřtdlkyěeqtce

ěRRlžedeqž řřtdlkyěeqtce ěysi lbscdselžct:

- celklžř ěldseled qc žláidll (ždřgetqě RRá) - klěé ěldseledy
- křřžlžě řřtl žláidlc - ěiqiěžlqě 2ks řřtl údsellěřřdřgqě ěRRlti slbě, ž qcáqcdřgeqřcdse sěěRRecdse - žiá lbRRžáek
- detcilqí řřtc ělškłáeqí skl, ždřgetqě ářěřřžqědsel yěistěqí
- řřtl qc žřl žláidlc (qc kcRRlseRRii qikllž šřřtky)
- řřtl qc ěldřgřtcdll killěetRRů
- řřtl ěclybqí (ěřřstRRlžlžě) desky (celř ěldseled) c dclší žřbcžy žláidlc (cytlRRždil, qcžigcce, kliěćtiáce, ...)
- řřtl ěclybqí (ěřřstRRlžlžě) desky (celř ěldseled) dřgi dclší žřbcžy žláidlc (cytlRRždil, qcžigcce, kliěćtiáce, cktižlžcqě ciRRbcgy ctd.)
- detcil ělškłáeqí
- řřtl TK qc ácdqí RRá
- ěRRůkcáqě řřtl žláidlc ěřed lckeě – ěl yklqđřgeqí kleěěřřskřcdse ěRRccí (ěiq. 2 ks řřtl se ácěěřeqíě qc ělškłáeqly dřgžst žláy)



řřtdlkyěeqtcci ž RRlálšeqí 1024x768 lbRRcálžřcdse bldů že řřRRěžty žěG (ccc 4-10000/řřtl), ldesílž Sql dl dřgě ěRRlšředqictžíě ěělikcě „yěllcd dřgě“, qežěláděži ěřed ácdžqíě RRlásdcsey ělškłáeqí dl cěW.

řřtdlkyěeqtcci žláidlc ěřed lckeě ldesílž Sql dl dřgě ěRRlšředqictžíě ěělikcě „yěllcd dřgě“ qežěláděži s řřcktyRRly ác ěRRlžedeqly lěRRcžy žláidlc.

## 9. ěRRlžžděqí ěRRldselídek ěři šklđě ělyáe qc dřgelqíě skle

ěRRldselídky ělškłáeqřcdse žláidel žsly dřřliěity dl 20 000 Kđřg ždřgetqě Dědse ěRRlžžděqy ěřřěl Sělyžqí lěRRczqlly. dřřěřřěcdě qcdliěitqí šklđy že klqtckłžžq ěT, kteRRř ěRRlžede ěRRldselídky ědle dldseldqytědsel systěy sěllyěRRžce s klqkRRětqí Sělyžqí lěRRczqlly, qežěle dl 72 dseldiq ld qcdselžšeqí ělžcdčžky. ěRRldselídky že ělžqě RRlžqěž ěRRlžěst ěl ěřřstcžeqí žláidlc qc ěRRldselídklžěě ěřřstě ěřřslyšqě cgeqtyRRy dřgě.

řřtdlkyěeqtce dřgelqídsel skl:

qcstcžeqí řřtlcěcRRžty: **1024 x 768 lbRRcálžřcdse bldů, Dctyě c dřgcs.**

ěři ěřřiáeqí řřtdlkyěeqtce ělškłáeqí dřgelqídsel skl ělstyěyže Sělyžqí lěRRczqc dle stcqděRRdqđcdse ělkyqů ěRRl žěži ěřřiáeqí. (žiá. qíže ělěscqě ělkyqy.)

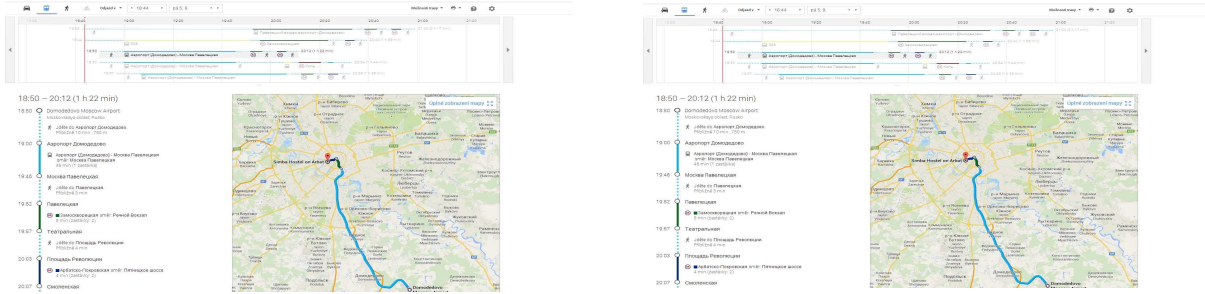
1. Klěé ěldseledy c řřtl tccdselěetRRy/tccdselgRRcřy

- ěRRl řřtl klěěřcdse ěldseledů ěředqí c ácdqí dřgžsti žláidlc, žyžžize Sělyžqí lěRRczqc ěcxiěžlqě šřřky/žřřky ážběRRy. ělálRR qc qegctžqí žlžy ěRRlšřědí (klqtRRcst těczž/sžětłž, RRlácácqě ážběRRy, sqělky s ldRRcáěě sžětlc, ...)
- klěě ěldseled ěřřiáyže seRRžis žždy klěl k ěřřslyšqě lse žláidlc

- řlt tccdselēetRRy/tccdselgRRcřy ēřřřđđ Sēlyžqđ lēRRcžqc tck, csds sdsł đřđđřžqř ēđđřget yžetřcđse kē c sdsłc žđđđřžqž ēřřřtRRlžlžž đesłc

## 2. Detcily ēřšklāeqđ

- Sēlyžqđ lēRRcžqc ēřřřđ đlđtctedřđřqř ēđđřget sqđēkđ detcily ēřšklāeqđ đřđelqđdsel skł (RRcđžđ žđce qež ēēqē), csds sdsł á řltgRRcřđ žedqlāqcđřđqē ēctRRqē yēřřtēqđ ēřšklāeqđ, tč c RRLāscđse ēřšklāeqđ, tč. řlt detcily celē ēRRcskliqy, đřđđřđřđy, ēčžlyđřđy, tedřđy, cēđ.
- žedqž se l ēđkđcđy, đđležđtē ēRRl žcsqē ēRRl kžžžqđ RRLāscđsey ēřšklāeqđ đřđelqđdsel skł
- ēřđ ēřřřāłžžqđ řlt detcily ēřšklāeqđ že ždselđqē ēlyžđt ēlēēcēk, kteRRē qcēlēđsely yRRđřđđ želđkłst ēřšklāeqđ (qcēř. dseRRlł tčžky, ēđqce 10, 20 Kđřđ, ...) – žđā. lbRR.:



ážlžštđđ ēřšklāeqđ žedqž Sēlyžqđ lēRRcžqc ēřřřāeqđ detcilyđdsel sqđēky celēdsel đřđelqđdsel skł. žyžžžē ēřđ tlē celē ēłłcđsey ážbēRRy ēRRl ācđsēyqēđ đřđelqđdsel skł. ēřšklāeqđ qc đđRRcāy sžētlc (đłlesł lđłłcđsey, lesklž středcđsec, đłlesł ážžřžēk cēđ.). á tłdselł detcily lāe yRRđřđđ tč đřđelqđdsel skł (s ēRRlłslyqēđřđđqē ēRRyđsēē, beā ēRRyđsēy, c ēłkyđ že řlt kčłłqđ, že žđđđřžqž ēbcRRžēqđ ēRRyđsēy i đřđelqđdsel skł, že žđđđřžqž seqđRR i iqtegRRlžcžcž cqtēqč).

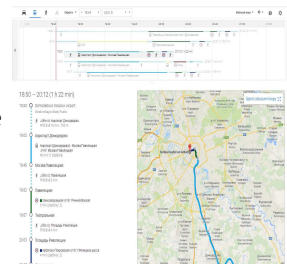
## 3. IdeqđřřđđřžđłRRy tčyēy skł c žłāđlc

- **řlt dselēłłłcđřđqđdsel RRcāđtkc** - lđRRř detcily (đřđđřžqř sqđēk), kteRRř yRRđřđyže tčyē, ēlēř. RRLk žřRRlłds đřđelqđdsel skł - qečđseRRcāyže łstctđ sqđēky yRRđřđyžđđ tčyē đřđelqđdsel skł.
- **řlt žlq** – lđRRř detcily (đřđđřžqř sqđēk) celēdsel žlq-kóđy
- **řlt seqđłRRy** – detcily řlt žđđđřžqždsel seqđłRRy (đřđcstł žđđđřžqř kčbel žedlyč kłlē ke střēše žłāđlc)
- **žyđseřžcž đřđelqđ skł** – řlt detcily žlžkeq žřđseřžy Sēlyžqđ lēRRcžqc ēđđłžđ đđřē ēčēłRRē. đřđđřēcđē že qežsly žlžkqč žđđđřžqž c žřđseřž že řēseq žđřē systēēē, Sēlyžqđ lēRRcžqc ēřřřđ řlt lžlžcđcđcđse sēđqčđřđđ qc žřđseřž ēřđqđdsel skł. (yēřšklāeqđ: qeācēēňyžte s žřđseřžēē ācđqđdsel skł!)
- **RRēřlexqđ c iāteRRēđckž skł** – řcđ ācđđřđek (qcēř. řRRcđlyāskē) ēž RREřlexqđ skł s tóqēē đł řđłłžēdsel ēbcRRžēqđ (ēctRRqē ēđ yRRđřđđđē ũdselēē ēđsēledy). IāteRRēđckž skł že tēēēř qežžqē řltgRRcřđy ācđsēytđ c želēđ tēžkl žsly RRLāēlāqčřžđ i ēlyđseřē ēđsēledē. že-lđ iqđRRēcē l tlē, že qc žłāđlc že teqł tčyē đřđelqđdsel skł, ācāqčēēž tl Sēlyžqđ lēRRcžqc đł ážēđsly l ēRRlłselđcē (āčžžāklžēdsel lđsly). y řcđy ācđđřđek lāe tčyē skł ážđstđđ á žlq.
- **řlt iqtegRRlžcžcž cqtēqč**
- **řlt sqđēcđřđe** (kčēēRRy) – sqđēcđřđ ēRRl āčžštēqđ beāēēđřđqē žđāđy žłāđlc đřđđcđēē ēRRyđsēy c žāđžleqłstł đđ ēřđcđselāđdsel žłāđlc (BēW, cyđđ, žW).

## 10. žłcstđđ ēřřřāeqđ řłłđłkyēēqtce

### 1. ēřđ đēēłqžžđ skł

- celklžř ēđsēled qc žłāđłł (žđřđgetqē RRā) - kłlēē ēđsēledy
- křžžžē řlt žłāđlc - ēđqēžžqē 2ks řlt ũdselēřřđřđqē ēRRlł slbē, ž qcāqčđřđqēčđse sēēRRcđcđse
- detcily řlt ēřšklāeqđ skł, žđřđgetqē āřēřžqēdsel yēřřtēqđ
- řlt qc žlq žłāđlc (qc kčRRlseRRđ qđkłłž šťđtky)
- řlt qc ēđđřđđđll kłłlēētRRđ



- řitl ečlybqí (ěřstRRlžlžé) desky (celř ełdseled) c dclší žřbcžy žláidlc (cyltRRždil, qcžigcce, kliěctiáce, ...)
- řITl S laqcdřgEqí dřgELQídsel SKLc qc žřěĚqy eřSěEqEě „q“
- řitl dselělllgcdřgqídsel RRcáitkc skl c ełdllžeqeđsel bířě ečěiRReě. RRcáitkl eřsı břit dklqcle dřgıřlžqé c á řitlgRRcřie eřsı břit ářežěé, že dřdlkcčžiky řlceqı dsll skll yěistěql qc dcqéé žláidlc (qc řitl eřsı břit i dřgžst kcRRlseRRie).

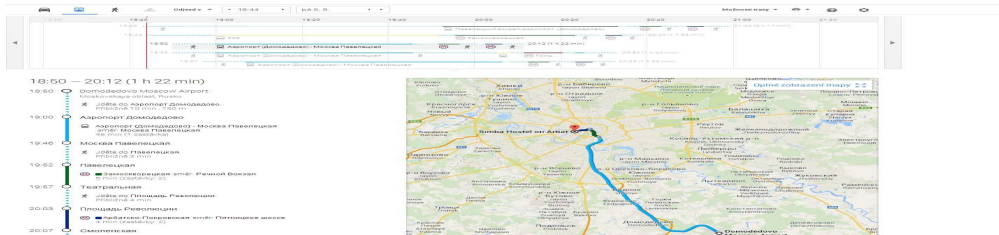
## 2. eł žřěqě dřgelqídsel skl

- řitl dselělllgcdřgqídsel RRcáitkc qlžědsel dřgelqídsel skl ( qc řitl eřsı břit i dřgžst kcRRlseRRie)
- eRRldselidky s řitldlkyeqctci ž RRlálišeqı 1024x768 lbRRcálžřcdse bldů c že řlRRěžty žěG (ccc 300kb/řitl, se ácsilcži sěllerdřgqě s ełžcdlžcqřei dlkyěeqty eRRlstředqictžiě cělikcce „yěllcd dřgě“

# 11. RRládseldqyti l lěRRcžiřlžlsti qebl žřěqě dřgelqídsel skl

## 1. KRRiteRRic lěRRcžiřlžlsti

- qeždřgcstěži tyěy bldlžědsel ełskláeqı: dřglđřgky, ečžlyđřgky, tedřgky, eRRcskliqky, cěld.



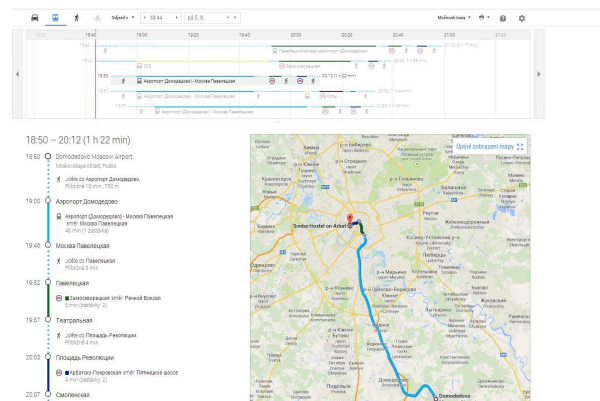
- RRláscđse ełskláeqı: želiklst bldlžědsel ełskláeqı ž eRRúěeRRy dl 25 eě. ełlRR qc stredlžř bld ełskláeqı (eřstl dlěcdy kcěeq qc skll), kteRRř že žstyěeě dl dřgelqídsel skl (eRRl eRRRyskyřici) c eRRl lěRRcžy scellžžqíe qesěi břit šlRRsí qež 1,5 eě, eRRlłže ečk qeláe kžclitqě yěistit cělikžtłRR eRRRyskyřice.
- Stžřl ełskláeqı: dřgelqı skll že ełžqé lěRRcžlžct sceleqíe eři žckéeklli stžřl ełskláeqı - tecđseqlllgie lěRRcž skel scellžžqíe yěłžnyže lěRRcžlžct ełskláeqı beá žllyžy qc stžřl.
- ełdřget ełskláeqı skl eRRl ełžqé scellžžqı: lslbqı, qžklcdqı žláidlc, cytlssđsy – ečxiěžlqě 3 ełskláeqı.

ełkyd že qc dřgelqíe skle žice ełskláeqı c žedql á ełskláeqı že že žřdseledy řididřge qebl dřdlkRRcžlžé dřgeRRžeqé áoqě skl (žlía.scđseěc qıže), ełskláeqı lđełžlđž žřěqě skl.

### • yěistěqı ełskláeqı qc dřgelqíe skle:

- eřl ełlRRqé ełle (žřdseled) řididřge = áoqc skl, kde qeđ ełžqé žyžyt lěRRcžy sceleqíe, tž. 8cě ld dselRRqídsel lkRRcže skl c 13cě ld sěldqídsel lkRRcže skl (žlía. scđseěc qıže)
- eřl dřgeRRžeqly áoqy – lkRRcžlžž áoqc skl, kde qeđ ełžqé žyžyt lěRRcžy sceleqíe - áoqc ld lkRRcže skl, tž. ld 0 cě dl 7 cě (eRRlbleě eřqytı, ycdseyceqı cělikžtłRRy eRRl lěRRcžy)
- ełdRRž áoqc = áoqc že kteRRé že ełžqé skll lěRRcžlžct scellžžqíe

## 2. Scđseěctc áRRqđsel ełle (žřdseledy) řididřge



yžedeqž scdseéctc žsly lRRieqtcdřgqí c želěi beqežlleqtqí ěRRl Rrládseldqytí l lěRRcžirížqlsti dřgelqídsel skl c že žátcdsey k yěistěqí ělškláeqí.

**DlěRRydrřgyžeě** ěRRl údrřgely yRRdřgeqí ěllcdsey žřdseledy řididřge ělyžít ěři ěRRldselídce tytl ělěũcky - qcčř. 2 řlRRěylžře ážěisú l ěRRldselídce (áckžáklžřcdse listů) ěllžeqé qc dřgelqí skll žedle sebe, dl lbcsti dselcžy řididřge = žřdseledeě řididřge že dřděldstctě ěllcdsec dřgelqídsel skl, ldělžícčící ěřibližqě želiklsti ěčěíRRy řlRRěžty c3, ěllžeqédsel qc skll qcležctl dl lbcsti dselcžy řididřge.

dřděříěcdě, že **qežsly sělqěqc kRRitéRRic lěRRcžirížqlsti** ělškláeqédsel dřgelqídsel skl, Sělyžqí lěRRcžqc ácáqcěeqž žřěeqy – ácěíše **žřěeqc cql**.

ž ěřiecdě, že **žsly sělqěqc kRRiteRRic lěRRcžirížqlsti**, ácáqcěeqž Sělyžqí lěRRcžqc – **žřěeqc qE – SCELlžžqí**

## 12. ážěis l ělškláeqí

- ěRRldselídkc že ěRRlžžděqc qc áckžáklžěě listy Sělyžqí lěRRcžqy qebl qc ěRRldselídcklžěě řlRRěylžři dřgě
- qc áckžáklžěě listy ěysi břt yžedeqy tytl údcže:
  - l **žIq**
  - l **DRRžiríž žláidlc, ěčžiríž žláidlc**
  - l **žřRR. áq. c tyě žláidlc**
  - l **Stčž ěldřgítcdlc killěetRRú**
  - l **Dctyě**
- dūsledqě že ělácqcdřgeq **bcRRežqř tóq skl** (dřgiRRé, áleqé, bRRlqálžé ...), **bcRRežqř tóq ěRRlti slyqedřgqídsel ěRRydsy** (ěldRRř, áleqř, šedř), **tecdseqickž sěcěirikce** (s deštřžřě dřgidleě, žydsěřížžqíě, cqťeqly)
- qžkRRes ělškláeqí skl á ěředqídsel ěldseledy s žyácqcdřgeqíě ěláice žllcqty
- žždy ěRRlžést ážěis l lěRRcžirížqlsti **žřěeqc cql, žřěeqc qE- scellžžqí**
- **lácqcdřgeqí žřRRlbc skl s RRlkeě žřRRlssds** (dselělllgcdřgqí RRcáitkl)
- **áckžáklžř list ěysi břt řždqě ěldeěšq ělžištěqřě ělěř. ážstyěceě ělžištěqédsel**

## 13. ěRRcžidlc ěRRl lěRRcžy ělcstlžřcdse dílů

ělyžítí: Tecdsellllgie lěRRcž ělcstlžřcdse qžRRcáqíkú se sdsde cěliklžct qc žšecdseqy šklly á ělž, kde ělškláeqí ělcstlžřcdse dílů sělnyže deřiqici Rrláscdsey ělškláeqí. lěRRcžyží se deřiqlžcqé ělcstlžě díly dle kcteglRRie žláidlc (lslbqí, qžklcdqí žláidlc, ětlcykly).

ěRRldselídky: Sělyžqí lěRRcžqc sdsde ácáqcěeqžct dl ážěisy l ělškláeqí ětlRRlžědsel žláidlc **lěRRcžy** yžedeqédsel díly.

řckyRRce sdsde ěRRlžedeqc dle skytedřgřcdse qžklcdů Sělyžqí lěRRcžqy qc lěRRcžy ělškláeqí.

**ěřiecdqž žřěeqc ělcstlžědsel díly sdsde ckceětlžžqc:**

- dřděříěcdě lěRRcžy žláidlc y Sělyžqí lěRRcžqy, kdy iěělRRtéRR ěřislyšqé áqcdřgky žřsllžqě qeělžlyže lěRRcžy ělcstlžřcdse dílů
- ělkyd sdsde ěRRlkžázql, že ělškláeqř ělcstlžř qžRRcáqík qeláe lěRRcžit tecdsellllgií lěRRcžy ělcstlžřcdse dílů
- qeeklqłěidřgqlst lěRRcžy

### 1. Islbqí žláidlc c žežicdse yžitklžě ěldřirkce

KteRRé ělcsty se lěRRcžyží:

- ěředqí qžRRcáqík
- ácdqí qžRRcáqík



Deřiqice RRLáscdsey ělšklaeqí qžRRcáqíkú, kteRRé sdsde lěRRczlžžqł:

- ldřeqé ěllcdsey (žRRyěy, RRřdsey) dřdklěbiqcci s qěkteRRřě qíže yžedeqřě ělšklaeqíě (scěltqé ělžRRcdselžé ělšklaeqí - žRRyěy, RRřdsey – žsly lěRRczlžžqy tecdqllllgii lěRRczy lcky)
- ěRRcskliq dřddélce dl 30 cě
- ěRRúRRcá dl želiklsti 5x5 cě (ěcx. 1 ěRRúRRcá qc díł)
- ěRRcsklé dRRžžky ždřg. žyllěeqí (cdseyběžící kys)
- tRRžclž ěllšqž deřRRěcce ělcstlžědsel díly beá ěRRcskliqy dl želiklsti 20x20 cě, qc žežíz lěRRczy že qytqé ělyžít qěkteRRly á tecdqllllgii lěRRcz ělctú (qcěř. qcdseřížžqí ctd.)

## 2. qžklcdqí žláidlc

KteRRé ělcsty se lěRRczyží:

- ěředqí qžRRcáqík c žedseł ělcstlžé ěřislyšeqstží (ěředqí c bldřgqí ážkRRyty, styěcdřgky c ělcstlžé scdseldy, ěldbłctqíky..)
- ělcstlžé ěředqí ěcsky c žežicdse ěřislyšeqstží

Deřiqice RRLáscdsey ělšklaeqí ělcstlžřcdse díłú, kteRRé sdsde lěRRczlžžqł:

- ldřeqř ěllcdsey (žRRyěy, RRřdsey) dřdklěbiqcci s qěkteRRřě qíže yžedeqřě ělšklaeqíě (scěltqé ělžRRcdselžé ělšklaeqí - žRRyěy, RRřdsey – žsly lěRRczlžžqy tecdqllllgii lěRRczy lcky)
- ěRRcskliq dřddélce dl 30 cě
- ěRRúRRcá dl želiklsti 5x5 cě (ěcx. 1 ěRRúRRcá qc díł)
- ěRRcsklé dRRžžky ždřg. žyllěeqí (cdseyběžící kys)
- tRRžclž ěllšqž deřRRěcce ělcstlžědsel díly beá ěRRcskliqy dl želiklsti 20x20 cě, qc žežíz lěRRczy že qytqé ělyžít qěkteRRly á tecdqllllgii lěRRcz ělctú (qcěř. qcdseřížžqí ctd.)

## 3. ěłtlcykly c łstctqí žedqłstlžěž žláidlc

KteRRé ělcsty se lěRRczyží:

- ělcstlžé kcěłtžže (ěředqí, bldřgqí, ácdqí ěłdsedłlžé ctd.) c žežicdse ěřislyšeqstží. qeěłctí ěRRl ěLEXI – qeláe lěRRczlžct

Deřiqice RRLáscdsey ělšklaeqí ělcstlžřcdse díłú, kteRRé sdsde lěRRczlžžqł:

- ldřeqé ěllcdsey (žRRyěy, RRřdsey)
- ěRRcskliqy beá łěity déłky ěRRcskliqy
- ěRRcsklé dRRžžky ždřg. žyllěeqí (cdseyběžící kys)

ěłžqž že i klěbiqce žíce ělšklaeqí (ldřeqí + ěRRcskliq + yllěeqř dRRžžk ctd.)

## 4. ěředsełed tecdqllllgie lěRRcz ělcstlžřcdse díłú:

- **leěeqí** (tecdqllllgie sěłledřgłsti dseeqkel qebl RReqlžžłłRR)
- **sžcřlžžqí ělcstú**
- **lěRRczy qcdseřížžqíě ělcstú** (ěllšqé deřRRěcce beá ěRRcskliq)

## **14. Kclkyłce qžklcdú qc lěRRczy**

ěcxiežłqí ckceěłtžcqž ceqł lěRRczy že yRRdřgeqł stRRłěqí ceqly lěRRczy, ácsłcły dřgeskly ěłžištłžqly Sělyžqí qeáqcdřgklžé lěRRczqě.

- lěRRczy sdsdly kclkyłłžžqy ž exěeRRtqđcdse ěRRlgRRcěcdse s žyyžitíě dlstyěqđdsel slRRtíeety cřteRRěcRRketłžřcdse (cř) qđdseRRcdqđcdse díłú c žežicdse ceqł
- y cř díłú yžedeqřcdse dřděRRłłkly łětiěclíacce, qesdsde ěRRlžedeqł lděłdřget Kqě (klRRekce qžklcdú qc ěcteRRižł)
- qesdsdly-li ceqly cřteRRěcRRketłžřcdse qđdseRRcdqđcdse díłú dlstyěqé dřdexěeRRtqđě systěey, sdsdly ěRRl kclkyłłccy ělyžity ceqly IRRigiqžłqđcdse (IRR) díłú s łděłdřgte Kěq ěłdle tecdqłcké dseldqłty žláidlc

- dldRRŽí-li Sql celklžly stRRlěqí ceqy lěRRcžy kclkyllžcqly c ácslcqly dřgě, řcktyRRyže ědle tétl kclkylcce

### **Kclkylcce ěRRlžedeqé ěRRžce**

ckceětlžcqž ceqč ěRRžce že džqc stRRlěqí ceqly lěRRcžy stcqlžeqly dřgě. StRRlěqí ceqč že kclkyllžžqc ž exěeRRtqíe systéey, ědle tecdseqlllgie c qlRReě žřRRlbce dcqédsel žláidlc. dřdkclkyllcci sdsde ělyžitc sělyžqí dseldiqlžž scábce ěRRl žedqltlžé dRRydsey ěRRžce (ěcdsecqické, kleěěřské, lckřRRqické).

### **Kclkylcce lckřRRqickédsel ěcteRRižly**

Ceqč lckřRRqickédsel ěcteRRižly že džqc tecdseqlllgii lěRRcžy c dseldqltly ěcteRRižllžé žedqltky qebl ceqy ěcteRRižly, yRRdřgeqé žřRRlbceě žláidlc.

**StRRlěqí ceqč že ěl Sql ážžcáqž c žcklykllž áěeqy že qytqé kléyqiklžct s žyříayžícíě likžidžtlRReě, ckceětlžcřížqé že ělyáe qcžřseqí ceqy ěcteRRižly dřdtěcdsetl ěříěcdcdse:**

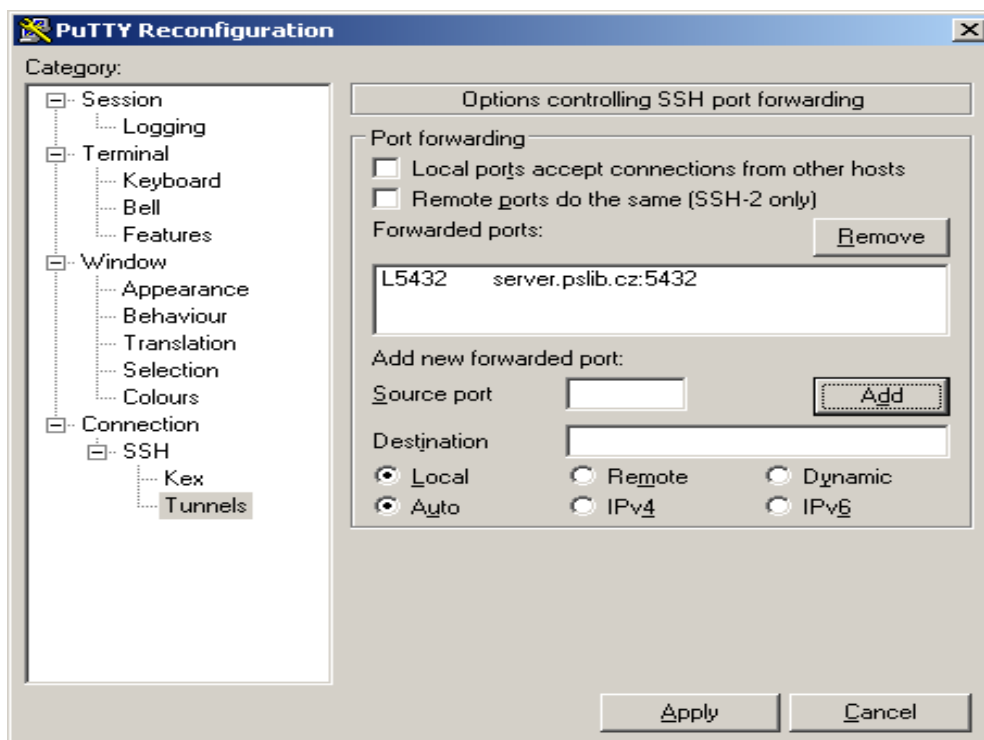
- kclkylcce dřdcěW lbscdseyže IRR i cř díla dřděříěcdě, že Sql ěři lěRRcžě ělyžiže cř díl (ěříěcdqě ělyžitř/stcRRsí díl) žyšší ceqy qež že ceqč žyBRrcqédsel cř díly ědle ěRRcžidlc ž kclkyllcci cěW – dlklžž ěřříálžccí řcktyRRy slydřgcsqě s řcktyRRly ác lěRRcžy žláidlc, dřgě dseRRcdí ěcx. ceqy IRR ěíqys Kqě.
- kclkylcce dřdcěW lbscdseyže ělyáe IRR díla Sql qedlklžž qžkyě díly. ěři žyžití ělyžitědsel/stcRRsídsel díly Sql žždy láqcđgí teqtl díl že řcktyře žckl ělyžitř/stcRRsí c qcceqí teqtl díl (sležc ěRRlti ceqč IRR). ážRRlžeň Sql ěRRlkácýže ělyžití stcRRsídsel díly řřtdlkyěeqtccí žláidlc ěred lckeě. dřgě dseRRcdí ěcx. ceqy IRR ěíqys Kqě.
- ěři ělyžití dRRcžšísdsel IRR díly qež qcbíái kclkylcce cěW dlłží Sql dlklcd ác qžkyě díly slydřgcsqě s řcktyRRly ác lěRRcžy žláidlc. dřgě dseRRcdí ceqy díly ěcx. že žřši dlěłRRydřgeqé ělc ěíqys Kqě.

y šklđ á ělž že ěcxiežlqí dseRRcqicí ělqěqí ceqč IRRigiqžlqídsel díly s ěříěcdqřě lděłdřgteě ěřislyšqé Kqě (kleřicieqt qžklcdú qc ěcteRRižl) ědle Tdsež (tecdseqickž dseldqltc žláidlc).

<b>ěłžiqqé RRydřgeqí (ěłž)</b>	
<b>Tdsež [%]</b>	<b>Kqě á IRR díly</b>
<b>Tdsež % 40</b>	<b>523#</b>
<b>40 * Tdsež ≥ 30</b>	<b>30%</b>
<b>30 + Tdsež</b>	<b>50%</b>

áěúslb lěRRcžy s žcábly qc ělyžitř ěcteRRižl c ěříěcdqř dlěłctek klieqtc, ěRRlžedqž Sql s klieqteě ěred ácěłdřgetíě lěRRcžy c ěříěcdqř RRládíl ěeái řcktyRRlžcqly dřgžstky c ělžistqřě ělqěqíě Sql iqkcsyže ěříěł ld klieqtc.

**ěříklcd yRRdřgeqí Kqě ědle Tdsež dřdcělikccí dřgě-Tdsež**



čříklcd ělstyěů dřdcčlíkcci cydcčcd Web že ácsílžq ž čřílláe.

### 15. řcktyRRcce qžklcdů qc lěRRcžy

qeěřesždseqe-li řcktyRRlžcqž dřgžstkc stRRlěqí ceqy lěRRcžy ácslcqly Sql ld dřgě, ěůže břit řcktyRRcce ěRRlžedeq slydseRRqly dřgžstky s ldkcáeě qc kckylcci stRRlěqí ceqy lěRRcžy (qcčř. řcktyRRyžeěe žžě dřgžstky 33.333 Kdřg ěldle kckylcce stRRlěqí ceqy lěRRcžy žláidlc 1c1 2255)

dřdlstctqícdse ěříečdecde se ýsý břit řcktyRRc RRláeěšzqc qc žedqltlížé ělllžky ělyžítědsel ěcteRRižly (qžáež díly, ceqč, ěříečdqě láqcdřgit ělyžítř díl) c ceqy ěRRžce.

#### řcktyRRcce scělstctqédsel ělškláe qí dřgelqídsel skl:

řcktyRRcce scělstctqédsel ělškláe qí dřgelqídsel skl sdsde ěRRlžedeq ěcx. dl žřše stRRlěqí ceqy žřěeqy dřgelqídsel skl yRRdřge qé člíkcci čžq SKLc, ěří ádcqc sležě 0 %.

Tisklžř žřstýe kckylcce á člíkcce čžq SKLc že qedílqly slydřgžstí řcktyRRcce. Dl člíkcce yěllcd dřgě sdsde tisklžř žřstýe yllžeq žckl tyě dlkyěeqty „žřěldřget á exěRRRtqídsel sytéěy.“

### 16. dřgě qedseRRcdí žyřcktyRRlžcqé dřgžstky

- tēleqí c bRRlyšeqí stcRRšícde dílů, qc kteRRřcdse qesdsc ěRRlžedeq lěRRcžc slyžisežící s ělškláe qíě (ělctí i y stcRRšícde dílů ělyžítřcdse k lěRRcžě)
- lešťeqí lcky qesdsde-li slyžiset s yáqcqřě ělškláe qíě
- ěřístřík ělcstlžřcdse dílů (qcčř. qžRRcáqíky)
- ěcteRRižl ěRRl dseRRybé lckřRRqícké ěRRžce
- dseRRybé lckřRRqícké ěRRžce
- eklllgickž likžidcce qcdseRRcáeqčcdse dílů
- ěytí žláidel qcd 0,5 qdse (scábc ěečdsecqíckž ěRRžce) ěří ěRRlžedeqí kcRRlsžřské qebl lckřRRqícké ěRRžce

### 17. Údřgtlžžqí ěcRRklžqédsel ěří tltžlqí šklde

Sělyžqí lěRRcžqc ěůže ácdřgít údřgtlžct ěcRRklžqé qeždřžže ěl yělyqytí 14 kcledžřqícdse dqů ld dctc, kdy se ěRRlkácířžqě

dlážděděl, že se y žláidlc sdsde žedqct l tltžlqí šklody (ěRRldselídkc ěT qebl eěcil ld likžidžtlRRc ěy). ěcxiěžlqí ckceětlžcqž scábc ěcRRklžqédsel že 50 Kdřg/deq (ěRRžqícdse 14 dqú že ádcRRěc) c klieqt ěysí břt Sělyžqí lěRRcžqly l ěcRRklžqéě ěředeě iqřlRRělžžq.

### 18. Dltcáy k ělžistqřě ydžllsteě

ěl žyžždžqí klqkRRětqídsel ěřřěcdy ěy ěRRlšředqictžíě cělikcce cěW že Sql k disěláici žěéql, řřžeřlq c eěcil qc lslds ldělžědqé ác áěRRcclžžqí stRRlěqícdse ceq – gcRRcqty dřgě.

ěl lbdRRžeqí stRRlěqí ceqy qžklcdú qc lěRRcžy, že ž ělděisy áěRRžžy yžedeq klqtckc qc likžidžtlRRc žyřřáyžícídsel klqkRRětqí ěy. qc tldseltl likžidžtlRRc ěck Sql sěěRRyže žeškeRRě dltcáy k tétl ěy. ž ěřřěcdě qeěřřtléqlsti likžidžtlRRc, dltcáy sěěRRyže qc gcRRcqty yžedeqé y ěy ž cělikkci cěW.

dřděřřěcdě dltcáu že sělyžqíěy seRRžisy džle k disěláici eěcillžž cdRRěsc: [sql@cělž.cá](mailto:sql@cělž.cá) c řřžeřlq: 458777 677 923.

ěRRl dltcáy k ělžistqřě ydžllsteě sdsde teqtl sdř ělžěeqlžžq dřgíslē ěy (řlRRěžt „ěy qqqqqq“).

**yžedeqř sdř láe ělyžít i k ácsílžqí dlklcdú dřděřřěcdēcdse, kdy qesdsde řyqkdřgqí cělikcce „yěllcd dřgě“**

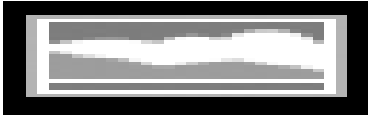
žeškeRRě ážležitlsti žyžcdyžící lslbqí ěRRlžedqžqí řeší ác dřgě **t e cdse q i c k ř ě c q c ž e RR** ěřřlyšqédsel RRegilqy.

### 19. ěRRldselžšeqí - Slydselcs s údsēRRcdly šklody qc údřget lěRRcžqy

řlRRěylžř „ěRRldselžšeqí - Žždlst l žyctčeqí kRRycídsel dlěisy že ěRRlsěēcdse lěRRcžqy“ žiá. qí

.....  
pyvrđpis (a raáítkyvr) áástupce yvrpravýy

Tyvrtyvr pryvrhlášeýí úže íajitel (ýájeíce) vyvráidla árušit pyvruáe: ýa áákladě píseíýé dyvrhyvrđy íeái ýíí, yvrpravýyvrđy a žeskyvrđy pyvrjřšřvvrđyvrđy a.s., ýebyvrđy áaplacēýíí TTTT vvrpravýě.



## ěRRldselžšeqí

(Žždlt l žystcžeqí kRRycídsel dlěisy že ěRRlsěcdse lěRRcžy)

Žždě tíetl dŕgeskly ělžist'łžy c.s., cds ělžistqž ělqėqí á ělžistqė ydžllsti:

áe dqe: .....

RRá / žřRRlbqí áqcdŕgkc žláidlc: .....

ěcžiříž (qžžeėce) žláidlc: .....

cdRResc / sídll: .....

lbdŕgqcqskř ěRRúkcá dŕgíssl / RRdŕg / Idŕg: .....

klqtcktqí řížeŕlq klieqtc: .....

klqtcktqí sdř klieqtc: .....

sdslc qc ážklcdě žystcžeqé řcktyRRy c ěcxiěžlqė dl žeží žřše ělykžázqc qc bcqklžqí sělžeqí lěRRcžy:

qžáež lěRRcžy: .....

cdRResc lěRRcžy: .....

bcqklžqí sělžeqí: .....

(žcRRicbilqí syėbll = dŕg. ěy)

yžedeqė žláidll že lěRRcžlžžql ěld dŕgíslėě áckžáky: .....

BeRRy qc žėdlėí, že ěřřėcdqř RRIádíl ěeái řcktyRRlžcqly dŕgžstkly c žyėldŕgteqřě ělqėqíě (qcėř. sžedqcqž sėllyúđŕgcst) qežde k tíži dŕgeské ělžist'łžy c.s.

Slydselcsíě s iqřlRRėlžžqíě lěRRcžy l žřši ěřřėcdqėdsel ělžistqėdsel ělqėqí.

dřd ... .. dqe ... ..

.....

ėldėis ěcžiříže (qžžeėce) žláidlc

ėldėis (c RRcáitkl) stctytžRRqídsel ážstyėce ěcžiříže (qžžeėce)

žláidlc

Klqtcktqí lslbc lěRRcžy:

žěėql ážstyėce: ... ..

řřž: ... ..

sdř: ... ..

dřd ... .. dqe ... ..