

JARDIN DU
LUXEMBOURG
À PARIS

Du 4 avril au 4 août

2014

EXPOSITION
**FIELDS OF BATTLE
TERRES DE PAIX
(1914-1918)**

Événement soutenu par Michelin



MICHELIN

SUR LES TRACES DE LA GRANDE GUERRE

DOSSIER DE PRESSE

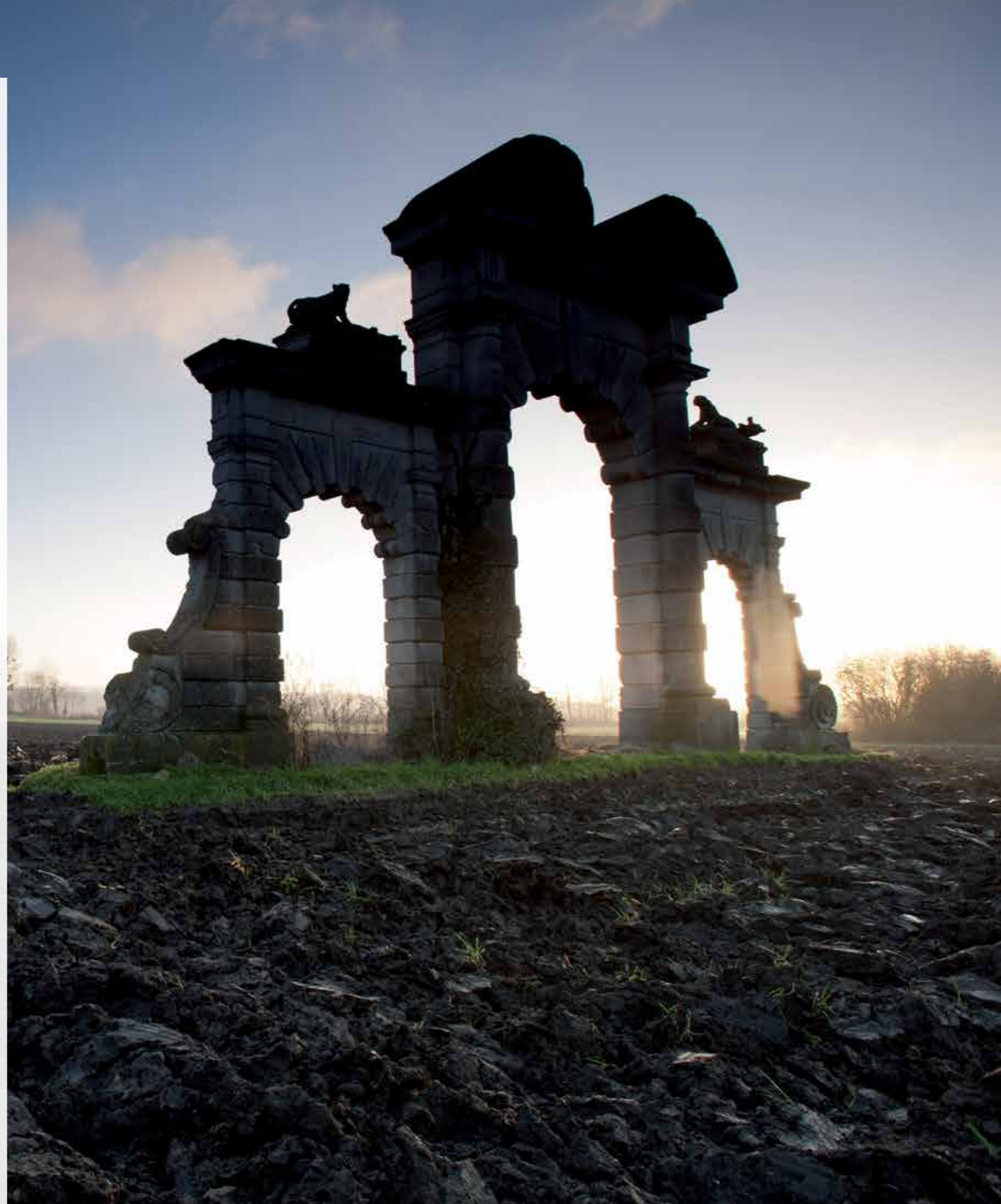
CENTENAIRE DE LA PREMIÈRE GUERRE MONDIALE

LA “ GRANDE GUERRE “ OCCUPE UNE PLACE À PART
DANS LA MÉMOIRE COLLECTIVE : MARQUANT LES TERRITOIRES
AUTANT QUE LES HOMMES, ELLE S’EST PROFONDÉMENT ANCRÉE
DANS LA CULTURE ET L’IMAGINAIRE DE TOUT UN PEUPLE.

AU-DELÀ DES CONSIDÉRATIONS MILITAIRES, CETTE GUERRE S’EST
EN EFFET CARACTÉRISÉE PAR UN IMPACT SANS PRÉCÉDENT SUR
LA SOCIÉTÉ ET PAR DES BOULEVERSEMENTS GÉOPOLITIQUES DONT
LES RÉPERCUSSIONS SE FONT ENCORE SENTIR AUJOURD’HUI.

LA PRODUCTION CULTURELLE QU’ELLE INSPIRE, LA RICHESSE
DES RECHERCHES SCIENTIFIQUES ET LE DÉVELOPPEMENT
DU TOURISME LIÉ À CE CONFLIT SONT AUTANT D’APPELS À
UNE RÉFLEXION HISTORIQUE ET PÉDAGOGIQUE.

ALORS QUE LES DERNIERS “ POILUS “ ONT DISPARU ET QUE
S’OUVRE UNE ANNÉE DE COMMÉMORATION DU CENTENAIRE
DE LA PREMIÈRE GUERRE MONDIALE, L’HOMMAGE AUX COMBATTANTS
DOIT S’ACCOMPAGNER DES CLÉS DE COMPRÉHENSION D’UN
CONFLIT QUI A POSÉ LES JALONS DU MONDE ACTUEL.



L'exposition "**Fields of Battle - Terres de Paix 14-18**" présente :
Des photographies **uniques** et **spectaculaires**
des paysages de la Grande Guerre



Accompagnée
d'**une carte géante** et **inédite**
créée spécialement
par Michelin pour l'occasion



Au Jardin du Luxembourg
installée devant le " carré de l'horloge "
du **4 avril au 4 août 2014**

FIELDS OF BATTLE / TERRES DE PAIX (1914-1918)

À L'OCCASION DE LA COMMÉMORATION DU CENTENAIRE DE LA PREMIÈRE GUERRE MONDIALE, LES ORGANISATEURS DE L'ÉVÉNEMENT ET MICHELIN PROPOSENT AU PUBLIC DES DOCUMENTS UNIQUES, EXPOSÉS GRATUITEMENT AU JARDIN DU LUXEMBOURG.

FIELDS OF BATTLE – TERRES DE PAIX ET LA CARTE GÉANTE MICHELIN ENTRENT EN RÉSONNANCE POUR REDÉCOUVRIR ET COMPRENDRE DE FAÇON INTERACTIVE CE CONFLIT COMPLEXE.

“

“ Ses photos incarnent l'esprit du Centenaire, où l'hommage aux combattants disparus n'empêche pas le regard vers l'avenir. Les photos des paysages pacifiés donnent ainsi corps aux destins unis des nouvelles générations. ”

La Mission du Centenaire, à propos des photos de Michael St. Maur Sheil

“ Jamais il n'avait contemplé d'objet aussi magnifique, aussi riche d'émotion et de sens, que cette carte Michelin au 1/150 000 de la Creuse, Haute-Vienne. (...) Le dessin était complexe et beau, d'une clarté absolue, n'utilisant qu'un code restreint de couleurs. Mais dans chacun des hameaux, des villages, représentés suivant leur importance, on sentait la palpitation, l'appel, de dizaines de vies humaines, de dizaines ou de centaines d'âmes – les unes promises à la damnation, les autres à la vie éternelle. ”

Michel Houellebecq,
La carte et le territoire, 2010

“ L'Avenir de la France est dans l'Air ! ”

André Michelin 1^{er} février 1912

”

Michelin et la Première Guerre mondiale

CENT ANS APRÈS LE DÉBUT DE LA PREMIÈRE GUERRE MONDIALE, LES PAYSAGES QUI ONT ÉTÉ LE THÉÂTRE DES COMBATS SONT ENCORE MARQUÉS PAR LA VIOLENCE DU CONFLIT. SUR LES COLLINES BOISÉES D'ALSACE, AU CREUX DES ÉTANGS MARÉCAGEUX DES FLANDRES, UN CRATÈRE SOMBRE OU UN BLOCKHAUS ENVAHI PAR LA FLORE SONT LES TÉMOINS D'UN PASSÉ DOULOUREUX.

L'IMPORTANCE DES ÉVÉNEMENTS MILITAIRES TEND À FAIRE OUBLIER L'IMPACT DU CONFLIT SUR LES TERRITOIRES, LA SOCIÉTÉ CIVILE ET L'ACTIVITÉ ÉCONOMIQUE DE CETTE PÉRIODE. À TRAVERS LE DESTIN D'UNE ENTREPRISE ET DE SES HOMMES, C'EST UNE HISTOIRE RICHE DE TOUTES CES FACETTES QUI SE DESSINE.

CRÉÉE EN 1889, MICHELIN A ÉTÉ MARQUÉ PAR LE PATRIOTISME ET L'ESPRIT D'INNOVATION DE SES FRÈRES FONDATEURS, EDOUARD ET ANDRÉ. À L'IMAGE DE L'ENSEMBLE DU SECTEUR INDUSTRIEL, L'ENTREPRISE S'EST AINSI ENGAGÉE DE 1914 À 1918 DANS UN EFFORT DE GUERRE TOTAL. EN OUTRE, ELLE A ÉTÉ PIONNIÈRE DANS LA CRÉATION DE GUIDES DÉDIÉS AUX SITES DE LA " GRANDE GUERRE ".

LE SOUTIEN À L'EXPOSITION FIELDS OF BATTLE MET EN LUMIÈRE L'ATTACHEMENT DU GROUPE MICHELIN AU SOUVENIR DE LA PREMIÈRE GUERRE MONDIALE. C'EST ÉGALEMENT L'OCCASION DE METTRE À PROFIT LE SAVOIR-FAIRE DE L'ENTREPRISE ET SES RICHES ARCHIVES AFIN DE CONTRIBUER AU TRAVAIL DE MÉMOIRE.

Partie 1

Michelin, une entreprise au cœur de la " Grande Guerre "

- 10 **MICHELIN MOBILISE TOUTES SES RESSOURCES**
- Le front militaire
 - Le front industriel
 - La solidarité entre les deux fronts
- 14 **MICHELIN SE LANCE DANS LA BATAILLE DE L'AIR**
- L'aspect stratégique
 - Du pneumatique à l'aviation
 - L'invention de la piste en ciment
- 16 **MICHELIN MET SA SITUATION GÉOGRAPHIQUE AU SERVICE DE L'ACCUEIL DES BLESSÉS**
- La reconversion des bâtiments
 - La pointe de la technologie médicale
- 18 **MICHELIN ET LA MÉMOIRE DE LA " GRANDE GUERRE " : DU PATRIOTISME À LA PHILANTHROPIE**
- À la naissance du tourisme historique
 - Une collection dédiée aux batailles de la Première Guerre mondiale
 - Des ouvrages richement documentés

Partie 2

Michelin commémore le centenaire de la Première Guerre mondiale

- 20 **UNE CARTE POUR MIEUX COMPRENDRE LA GUERRE**
- Les dessous de la carte géante du jardin du Luxembourg
 - La mobilisation de l'ensemble des savoirs-faire cartographiques du groupe Michelin
- 24 **DES GUIDES ET DES CARTES POUR REDÉCOUVRIR L'HISTOIRE À TRAVERS LES TERRITOIRES**
- 6 guides des Champs de bataille
 - 16 cartes Hier/Aujourd'hui
 - 31 ebooks reproduisant les guides historiques

Michelin, une entreprise au cœur de la " Grande Guerre "

1914-1918 : MICHELIN MOBILISE TOUTES SES RESSOURCES

Des usines aux champs de bataille, les employés Michelin sont sur tous les fronts

Le front militaire

La guerre mobilise plus de 40 % de la population masculine, soit plus de 62 % des travailleurs valides. Le jour de la mobilisation générale, 2 000 hommes quittent ainsi les usines Michelin de Clermont-Ferrand.

En tout, 3 405 ouvriers Michelin sont mobilisés pendant la " Grande Guerre ". Parmi eux, 463 sont morts pour la France, 74 autres ont disparu.

Le front industriel

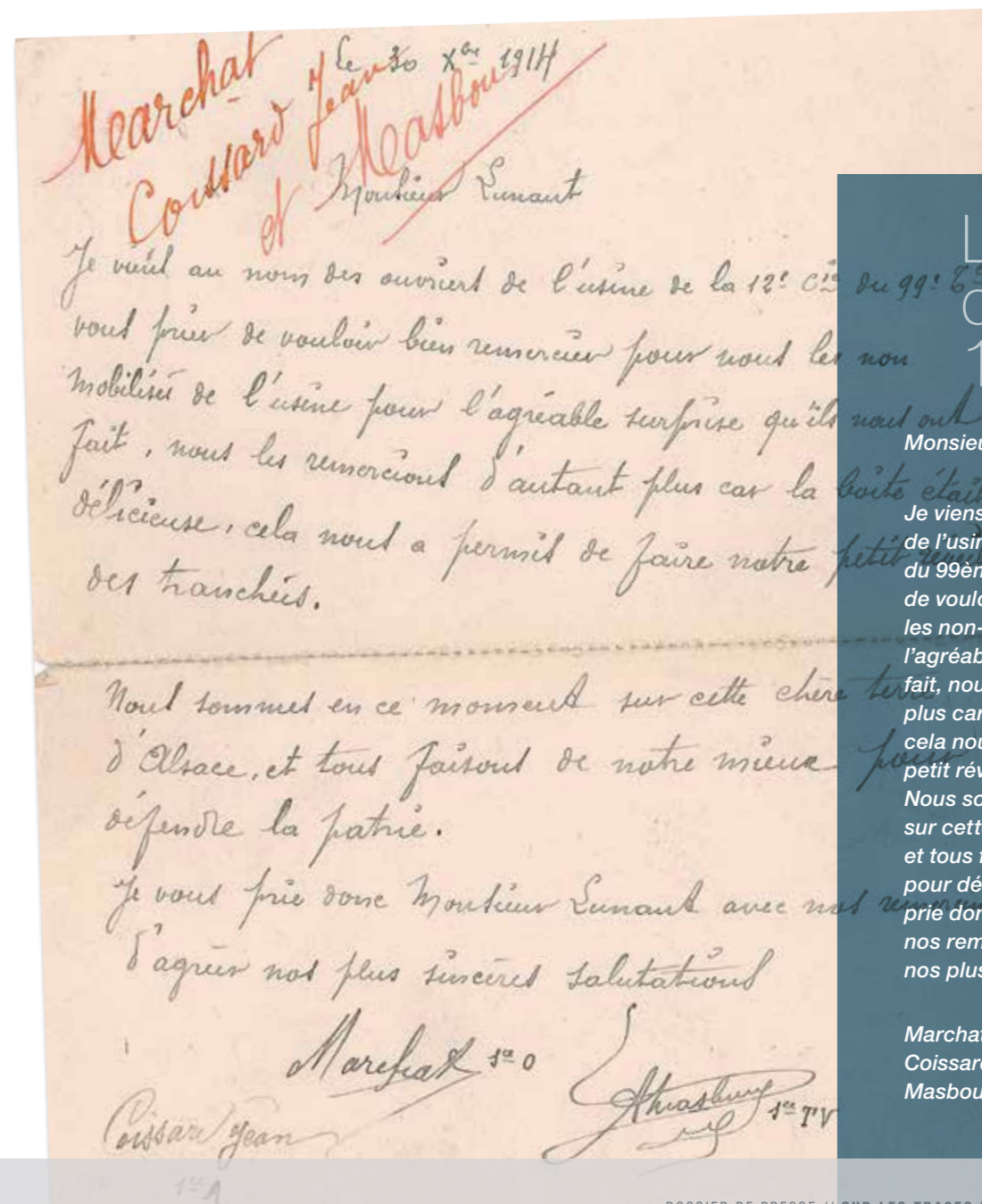
Le combat se livre également dans les usines. Au-delà des fameux « poilus », l'« Arrière » aura beaucoup compté dans cette guerre où l'industrie et l'innovation jouent un rôle clé. L'approvisionnement en armes et le développement des moyens de transports sont essentiels pour tenir le front. C'est pourquoi la loi Dalbiez (juin 1915) décide le retour aux usines des ouvriers qualifiés. Il faut également souligner la présence massive et le rôle déterminant des femmes dans les usines Michelin pendant la Première Guerre mondiale. En effet, pour pallier le départ des hommes au front, celles-ci les remplacent dans les ateliers. Leur dextérité est précieuse et leur engagement total.

La solidarité entre les deux fronts

L'effort de guerre est partagé par tous. Le travail, la solidarité, l'esprit et les valeurs de la famille Michelin sont à l'origine de liens indéfectibles tissés entre les travailleurs et leurs camarades partis au front. Or, dans cette guerre totale, la cohésion entre l'« Avant » et l'« Arrière » est primordiale. Outre l'envoi de colis, qui contribuent à maintenir le moral, Michelin met en place une allocation pour les familles des soldats mobilisés.

Surtout, la création d'un secrétariat spécial permet à l'Usine d'entretenir une correspondance régulière avec les membres mobilisés de son Personnel. Les centaines de lettres et de cartes postales échangées de 1914 à 1919 entre les ouvriers mobilisés de l'usine et M. Lunant, un ancien instituteur entré au service de Michelin en 1906, en livrent de poignants témoignages. Ce dernier entretient une correspondance très importante avec les soldats, aidé en cela par sa fille, Lucienne. Son propre fils, Yvan, est mobilisé et meurt au front en juillet 1915.

Ces lettres des salariés Michelin mobilisés ont des provenances très diverses. Certaines sont envoyées depuis le Nord et l'Est de la France, lorsque les combats laissent au soldat un peu de répit. D'autres sont écrites dans diverses villes de France, où les combattants sont en réserve ou en convalescence. D'autres enfin ont un parfum d'Italie ou d'Orient et proviennent de soldats qui se battent sur les fronts étrangers. La plupart se contentent de donner des nouvelles ou d'en demander, et l'on voit que ce simple échange suffit au soulagement des uns et des autres; on s'inquiète de la situation de tel ou tel camarade, on donne des nouvelles d'un autre, croisé dans une garnison. Plusieurs mentionnent l'incertitude et le manque d'informations. L'envoi de journaux, parfois étrangers, permet aux soldats d'avoir de la lecture. Certaines lettres, qui ont échappé à la censure, traduisent la violence des combats et la lassitude de cette guerre qui s'enlise.



Le 30
décembre
1914

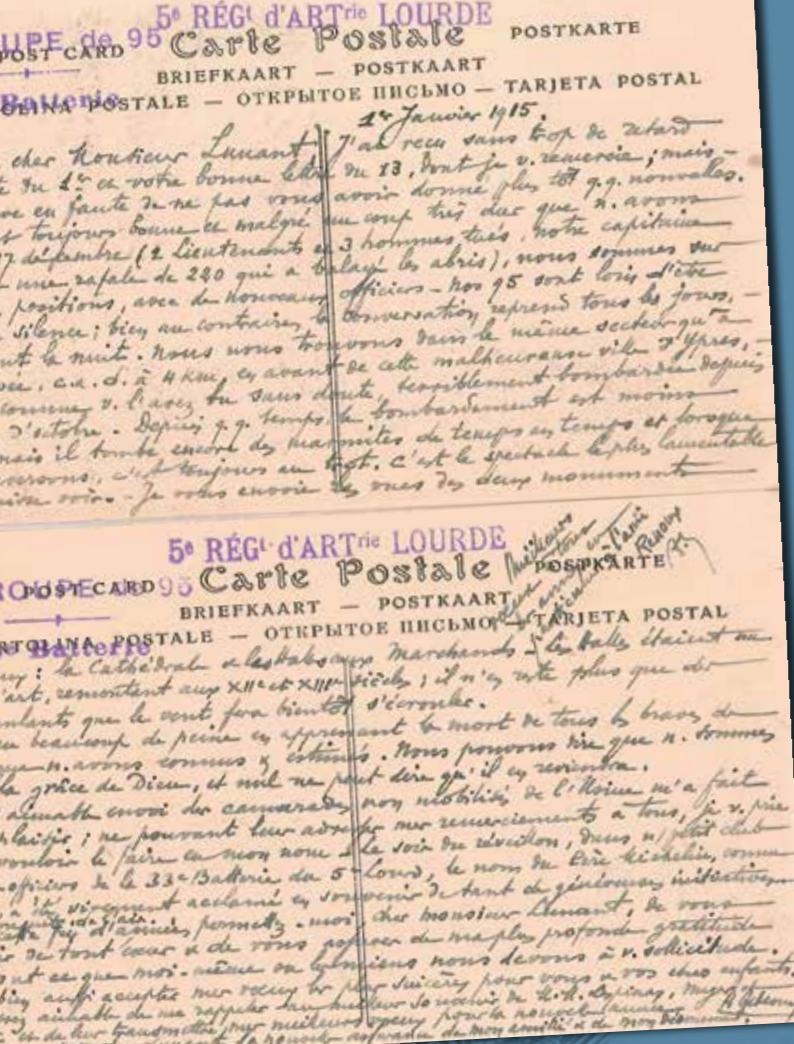
Monsieur Lunant,

Je viens au nom des ouvriers de l'usine de la 12^{ème} compagnie du 99^{ème} Territorial vous prier de vouloir bien remercier pour nous

les non-mobilisés de l'usine pour l'agréable surprise qu'ils nous ont fait, nous les remercions d'autant plus car la boîte était délicieuse, cela nous a permis de faire notre petit réveillon des tranchées.

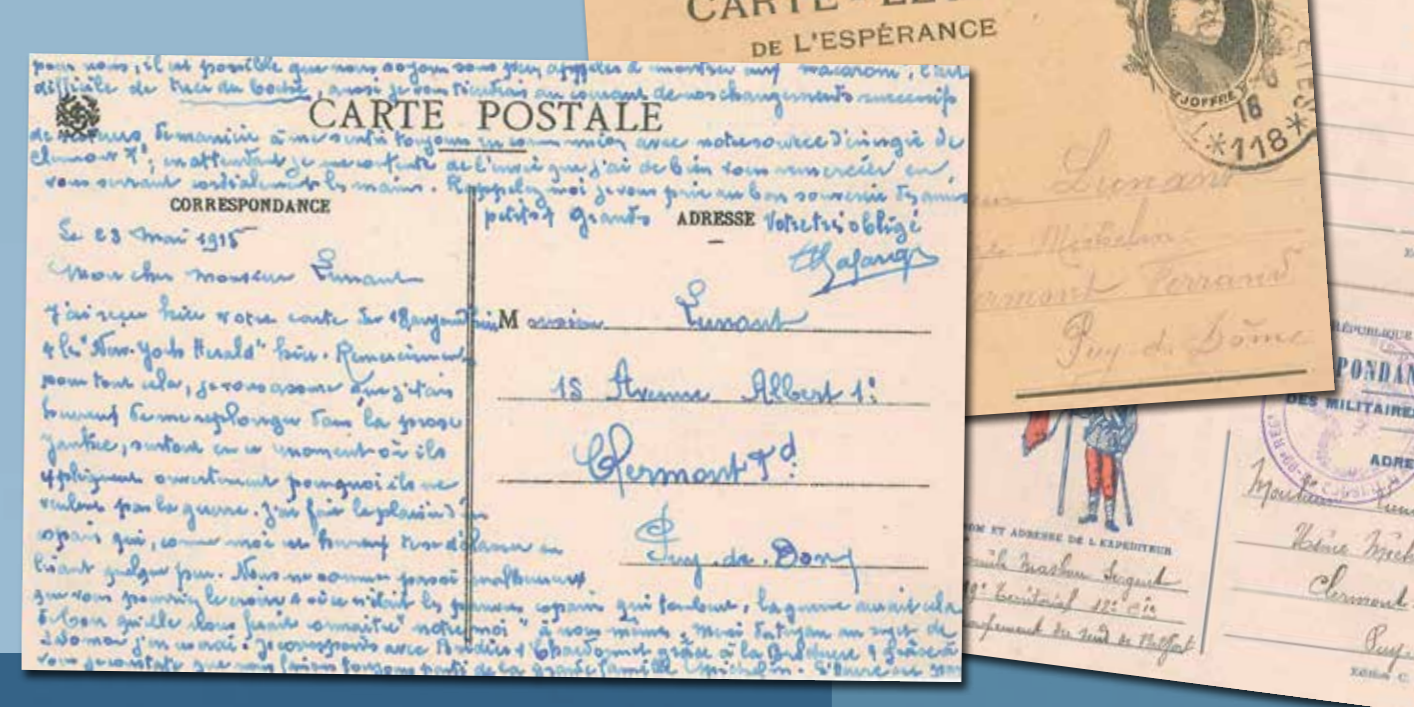
Nous sommes en ce moment sur cette chère terre d'Alsace, et tous faisons de notre mieux pour défendre la Patrie. Je vous prie donc Monsieur Lunant avec nos remerciements, d'agréer nos plus sincères salutations.

Marchat (Sce O),
Coissard (Sce A),
Masbou (SceTV).



Mon cher Monsieur Lunant,

(...) La santé est toujours bonne et malgré un coup très dur que nous avons essuyé le 17 décembre (2 lieutenants et 3 hommes tués, notre capitaine blessé, par une rafale de 220 qui a balayé les abris), nous sommes sur nos mêmes positions, avec de nouveaux officiers. Nos 95 sont loin d'être réduits au silence ; bien au contraire la conversation reprend tous les jours, bien souvent la nuit. (...) Depuis quelques temps le bombardement est moins intense, mais il tombe encore quelques marmites de temps en temps et lorsque nous traversons, c'est toujours au trot. (...) J'ai eu beaucoup de peine en apprenant la mort de tous les braves de l'Usine que nous avons connus et estimés. Nous pouvons dire que nous sommes voués à la grâce de Dieu, et nul ne peut dire qui en reviendra.



Le 23 mai 1915

Mon cher Monsieur Lunant,

J'ai reçu (hier) votre carte du 18 aujourd'hui, et les "New-York Herald" hier. Remerciements pour tout cela, je vous assure que j'étais heureux de me replonger dans la prose yankee, surtout en ce moment où ils expliquent ouvertement pourquoi ils ne veulent pas la guerre. J'ai fait le plaisir d'un copain qui, comme moi, est heureux de se délasser en lisant quelque peu. Nous ne sommes pas si malheureux que vous pourriez le croire si ce n'était les pauvres copains qui tombent, la guerre aurait cela de bon qu'elle vous ferait connaître "notre moi" à nous-mêmes. (...) Je correspond avec Bridier et Chardonnet grâce à la brochure, et grâce à vous je constate que nous faisons toujours parti de la grande famille Michelin. L'heure est grave pour nous, il est possible que nous soyons sous peu appelés à montrer aux macaronis l'art difficile de tuer du docteur, aussi je vous tiendrai au courant de nos changements successifs de secteurs, de manière à me sentir toujours en communion avec notre source d'énergie de Clermont-Fd ; en attendant je me contente de l'envie que j'ai de bien vous remercier en vous serrant cordialement les mains. Rappelez-moi je vous prie, au bon souvenir des amis petits et grands.



1er janvier 1915

MICHELIN SE LANCE DANS LA BATAILLE DE L'AIR



L'aspect stratégique

Dès 1912, André Michelin rédige une brochure intitulée « Notre avenir est dans l'air ». La supériorité militaire, garante de la paix à long terme, passe selon lui par la constitution d'une véritable force de frappe aérienne. Cette proposition est visionnaire mais elle ne semble pas être retenue par les gouvernements qui se succèdent avant la guerre. La France entre dans la Première Guerre mondiale avec une force aérienne modeste et une flotte composée d'appareils de marques très différentes, ce qui complique la formation au pilotage et la maintenance des avions.

Du pneumatique à l'aviation

Dans un contexte de patriotisme industriel, Michelin modifie sa production. Lorsque le pays entre en guerre, l'entreprise fournit à l'armée les produits qu'elle développe : pneus, chambres à air, chaînes pour rouler dans la boue et la neige. Mais elle diversifie aussi sa production pour fabriquer d'autres dérivés du caoutchouc : tentes, sacs de couchage, manteaux imperméables, masques à gaz, musettes-mangeoires...

Dès 1913, les frères Michelin fournissent les pneumatiques au service de fabrication aéronautique de Meudon. Fidèles à leurs convictions, les frères Michelin proposent ensuite au gouvernement de transformer leurs usines clermontoises pour produire des avions. Tout est fabriqué sur place à l'exception des moteurs Renault. Au cours de la guerre, Michelin construira dans ses ateliers des Carmes près de 2 000 avions Breguet. En 1916, ce sont jusqu'à 7 avions qui sortent chaque jour des usines. L'effort de guerre est aussi financier. Ainsi, les 100 premières cellules d'avion sont offertes à l'armée, les autres vendues à prix coûtant.

En outre, Michelin utilise sa capacité d'innovation pour apporter des améliorations au secteur aérien.

Le constructeur est ainsi à l'origine d'un système de bombardement adapté aux avions et d'une école de formation pour les pilotes. Alors que la guerre "totale" se caractérise par l'emploi d'armements de plus en plus destructeurs et diversifiés, il s'agit de faire de l'aviation une arme fiable et efficace.

Après l'Armistice, Michelin reprend ses activités pneumatiques et cesse la fabrication des avions.

L'invention de la piste en ciment

Constatant que les terrains de la région sont souvent impraticables, Edouard Michelin propose à ses ingénieurs de construire "une route dédiée aux avions". Celle-ci doit permettre de décoller et d'atterrir sur un terrain adapté: une piste cimentée de 400 mètres de long et 20 mètres de large est inaugurée en 1916, ce qui en fait certainement la première piste en dur d'un aéroport au monde!

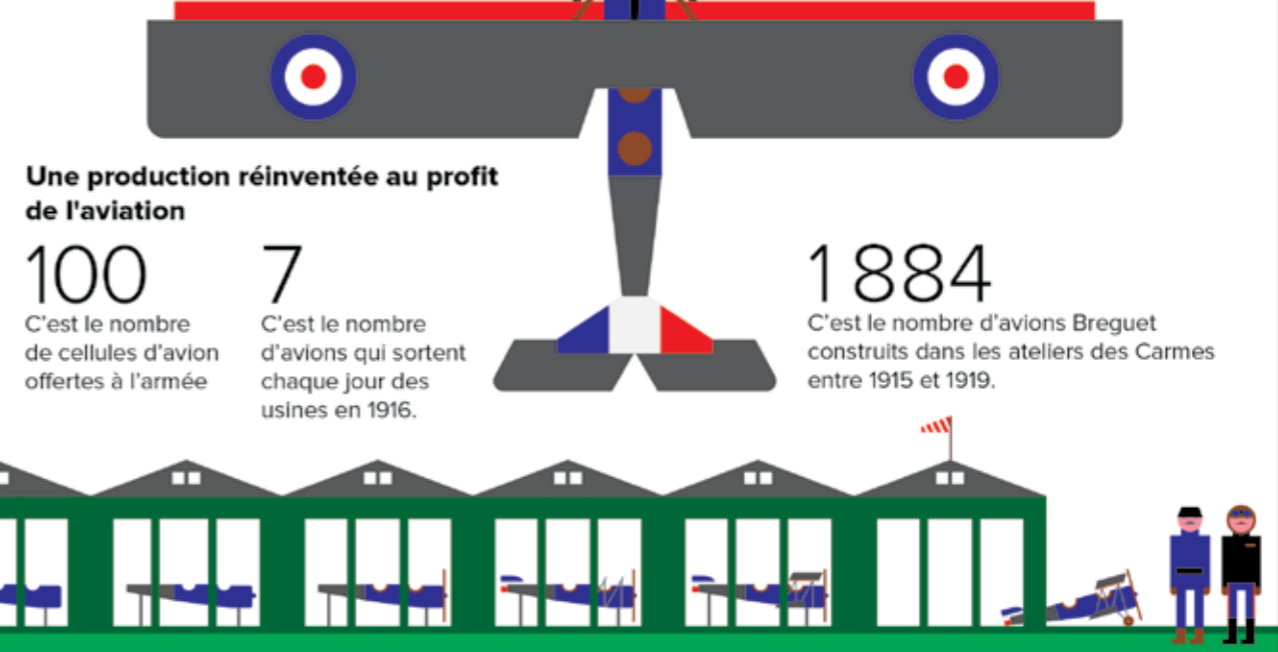
Le site est devenu aujourd'hui devenu celui de l'aéroport de Clermont-Auvergne.

À partir de 1912, Michelin se lance dans la bataille de l'air.



Dès 1912, André Michelin rédige une brochure intitulée « Notre avenir est dans l'air ». La supériorité militaire passe selon lui par la constitution d'une véritable force de frappe aérienne. Cette proposition est visionnaire mais n'est pas retenue par les gouvernements qui se succèdent avant la guerre. La France entre dans la Première Guerre mondiale avec une force aérienne modeste et une flotte composée d'appareils de marques très différentes, ce qui complique la formation au pilotage. Dès 1913, les frères Michelin

fournissent les pneumatiques au service de la fabrication aéronautique de Meudon. Fidèles à leurs convictions, ils proposent ensuite au gouvernement de transformer leurs usines clermontoises pour produire des avions. Tout est fabriqué sur place à l'exception des moteurs. Le patriotisme industriel de Michelin doublé d'un sens aigu de l'innovation, apporteront de véritables améliorations au secteur aérien, contribuant à faire de l'aviation française une arme fiable et efficace.



Des innovations aéronautiques majeures

Michelin est à l'origine d'un système de bombardement adapté aux avions.

Michelin crée également une école de formation pour les pilotes.

L'invention de la piste en béton

1916

C'est la date de l'inauguration de la première piste cimentée inventée par Michelin

400 × 20 mètres de long mètres de large

Michelin, industrie patriote

3 405 ouvriers mobilisés

1 hôpital construit sur le site industriel 3 000 soldats soignés

À l'époque, plus de 30 guides, 3 500 pages et 988 cartes dédiés aux champs de bataille

En 2014, 31 ebooks sur le sujet

MICHELIN MET SA SITUATION GÉOGRAPHIQUE AU SERVICE DE L'ACCUEIL DES BLESSÉS



La reconversion des bâtiments

Dès septembre 1914, Michelin met sa position géographique éloignée du front au service des victimes de la guerre. De grands bâtiments de stockage de l'usine de la place des Carmes sont transformés en hôpital de guerre. Le 22 septembre, soit 21 jours après le lancement du projet, les premiers blessés arrivent à Clermont. Ouvriers et menuisiers travaillent sans relâche pour fabriquer le mobilier nécessaire tandis que les femmes œuvrent à la confection du linge pour équiper les lits en draps, coudre des vêtements et des alèzes. En outre, l'hôpital est doté d'un réfectoire, d'une pharmacie et d'une salle d'opération. En tout, il accueille plus de 3000 soldats en convalescence durant la guerre.

La pointe de la technologie médicale

Le personnel avoisine une centaine de personnes, dont une cinquantaine d'infirmières, quatre médecins et un chirurgien. La salle d'opération, le laboratoire de microbiologie, la pharmacie et surtout la salle de radiographie sont dotés des derniers équipements médicaux. L'hôpital des Carmes devient ainsi le premier établissement clermontois pourvu d'un appareil radiographique. Les docteurs Robert et Dionis réaliseront en tout 987 opérations sous anesthésie générale et 1 035 sous anesthésie locale. De plus, certains médicaments indisponibles en Europe seront importés des Etats-Unis, grâce à la filiale américaine de Michelin, implantée à Milltown dans le New Jersey.



MICHELIN ET LA MÉMOIRE DE LA " GRANDE GUERRE " : DU PATRIOTISME À LA PHILANTHROPIE



A la naissance du tourisme historique

Alors que la guerre fait encore rage, l'idée de conserver le souvenir des batailles naît déjà dans l'esprit d'André Michelin. Il publie dès septembre 1917 le premier *Guide illustré Michelin des champs de bataille*, afin d'honorer les combattants morts pour la patrie.

Le premier opus est consacré à la bataille de la Marne, dont on commémore alors le troisième anniversaire. Et, comme un symbole, la couleur de la couverture de ce " bréviaire bleu horizon ", selon le mot d'Edmond Rostand, rappelle le fameux uniforme français.

Profondément patriote, le cofondateur de Michelin est ensuite à l'initiative d'une « tournée de l'Ourcq » menée avec l'Office national du tourisme et le Touring-club de France. Sous l'œil de la presse américaine, ministres et académiciens visitent les champs glorieux et les grands monuments du passé. C'est le début d'une forme de tourisme de l'histoire.

Une collection dédiée aux batailles de la première Guerre mondiale :

Après la guerre, afin de rendre hommage aux soldats et aux victimes de la guerre, Michelin crée la collection des " guides illustrés des champs de bataille ". Cette collection poursuit alors trois grands objectifs : conserver le souvenir des grands faits de la Première Guerre mondiale, développer le tourisme sous forme de pèlerinage sur les lieux du conflit et œuvrer au profit de la " repopulation française ", les bénéfices de la vente des guides étant reversés à l'Alliance nationale pour l'accroissement de la population française. Les guides portent des titres évocateurs comme " les batailles de la Somme " ou " Verdun-Argonne-Metz ". La page de garde de chaque guide porte la mention " À la mémoire des ouvriers et employés des usines Michelin morts glorieusement pour la patrie ". Une vingtaine d'ouvrages sont publiés en anglais et quatre guides explorent les champs de bataille du nord de l'Italie.

EN 2014, MICHELIN PROPOSE POUR LA PREMIÈRE FOIS :

- **UNE CARTE GÉANTE** et " pédagogique " ouverte gratuitement au public. Conçue pour être arpentée par les visiteurs, expliquée le mercredi après-midi durant les vacances scolaires par des hôtesses spécialistes de la Première Guerre mondiale, cette carte est idéale pour découvrir ou redécouvrir le conflit de façon interactive et inattendue.

- **DES CONTENUS INÉDITS** disponibles sur tablette numérique. Des vidéos et des photographies uniques tirées des archives de Michelin et de l'ECPAD, premier fournisseur d'images de la série événement " Apocalypse, la Première Guerre mondiale " diffusée sur france 2.

- **UNE ENTREPRISE AU SERVICE DU TOURISME DE MÉMOIRE.** Positionnement original de Michelin depuis ses premiers guides, la promotion du patrimoine français s'enrichit aujourd'hui de la mise en lumière des événements historiques qui l'ont façonné.

Sont donc publiés :

- 6 guides des Champs de batailles pour les touristes d'aujourd'hui.
- 16 cartes jumelles Hier / Aujourd'hui
- 31 ebooks reprenant les guides historiques

Michelin s'inscrit aujourd'hui dans la lignée de cet héritage en s'engageant pour la commémoration du centenaire de la Première Guerre mondiale.

Des ouvrages richement documentés

Pour alimenter les 3 500 pages comprenant 988 cartes et un exposé bref et précis des opérations militaires, les équipes Michelin dépouillent les Journaux de marche des unités, les récits et almanachs des soldats. Bibendum fait également appel au public : dans le journal *l'Illustration*, chaque semaine, un appel aux collections de photos de guerre est lancé pour compléter celles des reporters de la firme et des clichés de la section photographique des armées, née en 1915.



Michelin commémore le centenaire de la Première Guerre mondiale

En 2014, première année de commémoration du Centenaire de la Première Guerre mondiale, le groupe Michelin apporte son soutien à l'**exposition de photographies de Michael St. Maur Sheil " Fields of Battle / Terres de Paix 14-18 "** mettant en scène des paysages de la " Grande Guerre ".

À cette occasion, Michelin expose sa plus grande carte jamais réalisée.

Elle offre au public les clés de compréhension d'une époque charnière dont les répercussions politiques se font encore sentir dans les conflits qui agitent aujourd'hui la planète.

UNE CARTE POUR MIEUX COMPRENDRE LA " GRANDE GUERRE "

Les dessous de la carte du Jardin du Luxembourg

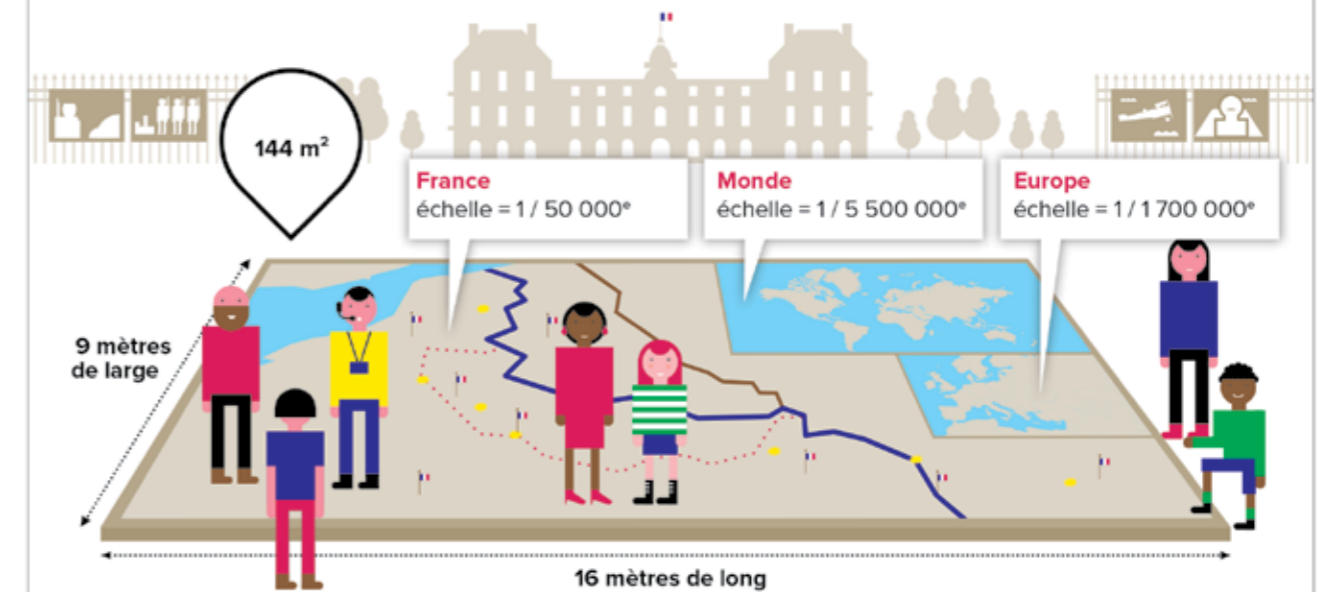
Unique par ses dimensions (16x9 mètres) et par son contenu, cette carte est pensée pour offrir une vision complète et pédagogique de la Première Guerre mondiale. Spécialement conçue par Michelin pour l'exposition, elle apporte ainsi des pistes de compréhension complémentaires des photos de paysages de Michael St. Maur Sheil affichées sur les grilles du jardin. Posée au sol sur un support de présentation rigide résistant aux intempéries, la carte est exposée devant le lieu appelé " le carré de l'Horloge " face au bâtiment du Sénat, ce qui en permettra l'accès à un large public. Celui-ci pourra la fouler librement et ainsi remonter le cours de l'histoire au plus près du " terrain ". Des panneaux explicatifs jalonnent ce parcours et des hôtes spécialistes de la période répondront aux questions des visiteurs le mercredi après-midi durant les vacances scolaires, sensibilisant ainsi les plus jeunes.

Exposition Fields of Battle - terre de paix (1914-1918) Michelin crée une carte géante

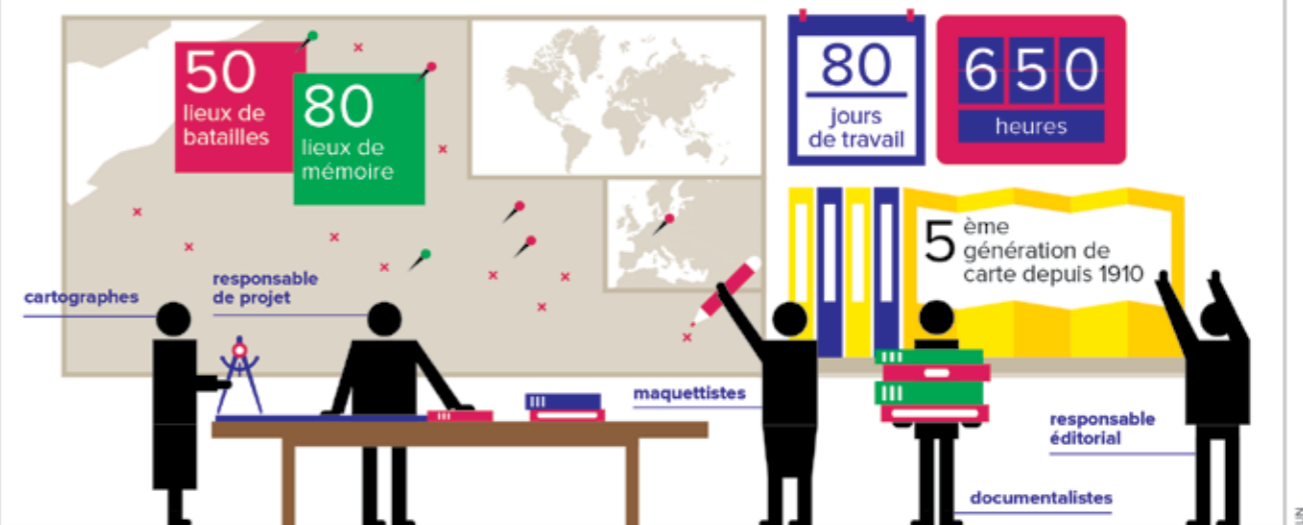


A l'occasion de la commémoration du centenaire de la première guerre mondiale, Le Groupe Michelin apporte son soutien à l'exposition de photographies de Michael St. Maur Sheil « Fields of battle – terre de paix 14-18 ». En exposant la plus grande carte jamais réalisée, Michelin offre au public une vision complète et pédagogique de la Première Guerre mondiale. Cette carte géante est composée de trois cartes distinctes réunies sur une surface de près de 150 m² : Nord-Est de la France,

Europe et Monde se complètent pour proposer des clés de compréhension inédites à travers la mise en perspective des sites des champs de batailles, des lignes de front et des lieux de mémoire, notamment. Cet ouvrage collectif qui a nécessité une mobilisation très importantes des compétences au sein du Groupe Michelin, met en lumière deux des caractéristiques essentielles de la Grande Guerre : son ancrage territorial et son caractère universel.



La carte géante : un travail titanesque



Michelin commémore la Grande Guerre

31 ebooks interactifs incluant photos et vidéos (reprenant les 31 guides historiques publiés de 1917 à 1930)

16 cartes jumelles, 1913 - 2013 (23 000 cartes de ce type ont été vendues entre novembre 2013 et février 2014)

6 guides touristiques des "Champs de bataille" publiés entre novembre 2011 et mars 2014

Cette carte a mobilisé l'ensemble des savoir-faire des cartographes du Groupe Michelin.

Tous les métiers, de la documentation à la cartographie en passant par la création graphique et le maquettage, ont été mis à contribution. Un travail de documentation complexe ainsi qu'une minutieuse sélection des informations représentées (sites des champs de bataille, sites de tourisme de mémoire, etc.), ont été réalisés pour s'assurer de la bonne conformité des cartes à la situation de 1914. A cette occasion, une attention particulière a été donnée à la mise en forme, de façon à rendre lisible une multitude d'informations sur une surface inhabituelle de près de 150 m².

Concrètement, l'ensemble se compose de trois cartes complémentaires. Les échelles variées permettent d'appréhender, mieux qu'un long récit, les différentes phases d'un conflit aussi complexe.

En premier lieu, on distingue une carte du Nord-Est de la France mettant en valeur la ligne de front dessinée durant la guerre, l'avancée extrême de l'armée allemande en 1914, la ligne de front lors de l'armistice de 1918, les lieux des principales batailles et les principaux lieux de mémoire de la " Grande Guerre ". La guerre des tranchées s'est caractérisée par de longues phases de stabilité apparente. Mais l'étude dans le détail révèle les mouvements de ligne qui décidaient au quotidien du sort de milliers d'hommes.

En second lieu, une carte centrée sur l'Europe permet de mettre en avant la Triple-Entente et ses alliés en 1914, les empires centraux et leurs alliés en 1914, et les pays neutres. Les rapports de forces à l'origine du conflit apparaissent ainsi clairement.

Enfin, une carte du monde en 1914 permet de rendre compte de l'amplitude planétaire du conflit. Ce document unique met en lumière deux caractéristiques essentielles de la " Grande Guerre " : son caractère universel et son ancrage territorial. La compréhension du conflit passe par une vision géographique et cartographique qui rend compte à la fois des opérations sur le terrain et des enjeux géopolitiques qui les sous-tendent.

Cette carte rappelle utilement que, au-delà des grandes stratégies militaires internationales, des millions d'hommes sont morts pour gagner des kilomètres qui ne représentaient que quelques centimètres sur les murs des états-majors.



DES GUIDES POUR REDÉCOUVRIR L'HISTOIRE À TRAVERS LES TERRITOIRES

Les Guides des Champs de bataille

À l'occasion du 100^{ème} anniversaire du début de la Première Guerre mondiale, nos équipes d'archivistes ont restauré les 31 Guides Michelin "Champs de bataille", publiés entre 1917 et 1930.

Cette documentation d'époque est restituée en partie dans notre nouvelle collection des "Guides des champs de bataille" à travers des fac-similés. Un alliage idéal pour mesurer l'évolution des sites et des paysages dans les régions marquées par la guerre.

Dans la lignée de son ancêtre du début du siècle dernier, cette collection guide les touristes désireux de découvrir leur patrimoine de mémoire sur les routes empruntées jadis par les soldats. Le voyage acquiert ainsi une profondeur temporelle à travers les monuments, personnages et autres vestiges de la "Grande Guerre". Pour que le lecteur vive pleinement sa visite au regard des événements qui se sont déroulés sur le site, des encadrés historiques ponctuent les descriptifs touristiques.

La Somme, le Chemin des Dames, Flandres Artois, la Marne et la Champagne, l'Alsace Moselle et les combats des Vosges, la bataille de Verdun...

Le va-et-vient permanent entre l'actualité des lieux de mémoire et leur résonance historique confère au Guide une dimension pédagogique.



UN GUIDE PRATIQUE DÉCOUPÉ EN 3 PARTIES

- 1. Organiser son voyage.** Ces premières pages distillent des conseils pratiques pour profiter pleinement de son séjour (comment venir dans la région, accessibilité des sites pour les personnes à mobilité réduite, agenda des manifestations...)
- 2. Comprendre la Grande Guerre.** Ce Guide thématique a pour fil rouge la "Grande Guerre". C'est pourquoi une partie est entièrement consacrée à présenter les origines et les grandes phases du conflit, les généraux et les particularités des batailles qui se sont déroulées sur les fronts.
- 3. Découvrir les champs de bataille.** Le Guide Michelin propose à ses lecteurs des itinéraires construits avec l'aide d'historiens pour visiter, le temps d'une promenade dominicale ou d'un week-end en famille, les lieux de mémoire du front est : les plus célèbres, comme le Musée-mémorial du Linge, mais aussi les plus confidentiels comme les entonnoirs de Leintrey ou le Ban-de-Sapt.

Les cartes Hier/Aujourd'hui

Dans la continuité des commémorations de la Première Guerre mondiale, Michelin met en perspective l'actualité au regard de l'Histoire. Remonter le temps tout en découvrant une région : tel est l'objectif des cartes Hier/Aujourd'hui publiées par Michelin.

En effet, le réseau routier de France représenté sur les cartes est à lui seul un témoin de l'histoire. Au-delà des deux guerres mondiales, la première moitié du XX^{ème} siècle voit s'affirmer le triomphe de l'automobile. L'accent est mis sur les élargissements, le goudronnage, la signalisation, l'éclairage pour rendre la route plus sûre et surtout plus attractive. Dès cette époque, les cartes routières Michelin fournissent aux automobilistes des renseignements indispensables : lieux d'approvisionnement en essence, garages, possibilités d'hébergement...

L'aménagement des routes et l'amélioration du confort du réseau routier accompagnent le développement du tourisme. Ces nouvelles pratiques, encouragées notamment par le premier Guide Michelin, publié en 1900, entraînent des mutations territoriales. Durant la seconde moitié du XX^{ème} siècle, on assiste à la reprise de l'expansion de la circulation automobile et à la construction accélérée d'un ambitieux programme d'autoroutes. Des régions autrefois enclavées révèlent leurs trésors naturels et patrimoniaux.



Pour fêter un siècle de cartographie au 1/200 000, Michelin publie pour une région une reproduction de la carte de l'époque et son équivalent aujourd'hui. 16 régions sont rééditées : ainsi, de "Calais-Lille" à "Marseille-Cannes", la France contemporaine et celle du siècle dernier se font écho.

ASSURER POUR L'AVENIR LE LIEN ENTRE LE PASSÉ ET LE PRÉSENT

Depuis la première carte routière créée par l'entreprise en 1905, Michelin dispose d'une expertise cartographique unanimement reconnue. A un savoir-faire éprouvé dans le traitement de l'information géographique et la géolocalisation, Michelin associe une capacité d'innovation sans cesse renouvelée. La prise en compte des nouveaux usages a ainsi amené le développement de la cartographie numérique. Michelin a numérisé les 31 guides contemporains de la période qui a vu la signature de l'Armistice. Ces œuvres désormais rares seront disponibles dans une collection de 31 ebooks consultables sur des tablettes numériques. Elles sont ainsi enrichies de liens vers des photographies ou des vidéos d'époque mises à disposition par un établissement public dépendant de la Défense (l'ECPAD). Les ebooks sont disponibles depuis le 7 avril sur Apple Store, Google Play et ePage.fr.

6 guides touristiques des "Champs de bataille"

(ces guides ont été publiés entre novembre 2011 et mars 2014)

- La Marne et la Champagne
- Verdun
- Alsace Moselle
- Les Flandres et l'Artois
- La Somme
- Le Chemin des Dames

31 ebooks interactifs

incluant photos et vidéos
(reprenant les 31 guides historiques publiés de 1917 à 1930)

16 cartes jumelles 1913 - 2013

(23 000 cartes de ce type ont été vendues entre novembre 2013 et février 2014)

“

“Notre engagement dans ces commémorations est celui d’un groupe tourné vers l’avenir. Nous souhaitons sensibiliser les générations actuelles en les invitant à mettre littéralement les pieds sur la carte pour mieux plonger dans l’Histoire et se rendre dans les mois ou les années qui viennent sur les lieux de mémoire.”

Claire DORLAND CLAUZEL,
Membre du Comité exécutif du groupe Michelin

“Une carte permet d’embrasser un territoire d’un seul coup d’œil. On se l’approprié en baladant son regard le long des routes, se remémorant des souvenirs et imaginant les prochaines découvertes que l’on fera à deux, en famille, entre amis.”

Paul CARRIL,
Directeur de l’activité cartographique du groupe Michelin

“Nous avons passé quelques soirées à réfléchir à la meilleure solution pour permettre aux enfants, aux érudits, aux curieux, aux passants, de s’intéresser à ce premier conflit mondial.”

Philippe SABLAYROLLES, Directeur de la fabrication cartographique du groupe Michelin

“Là où j’habite, avant, il y avait la guerre, je l’ai vu sur la carte.”

Davy, 8 ans, venu de Mercatel (Pas-de-Calais)

“Nous avons découvert avec émotion les lettres des “poilus” Michelin. De ces récits du quotidien qui montrent la dureté du conflit, on retient également la force des liens entre les hommes séparés souvent pour la première fois de leur famille, de leurs collègues, de leurs amis.”

Stéphane NICOLAS,
Responsable du Patrimoine du groupe Michelin

”



LE SÉNAT PRÉSENTE

Fields of Battle **14-18** Terres de Paix **14-18**

Par Michael St Maur Sheil

4 AVRIL > 4 AOÛT 2014

GRILLES DU JARDIN DU LUXEMBOURG

Rue de Médicis - 75006 Paris

ACCÈS LIBRE

Ancienne sépulture isolée, Mame © Michael St Maur Sheil



Arts
Découvertes
& Citoyennetés



MARY EVANS
PICTURE LIBRARY
www.maryevans.com