

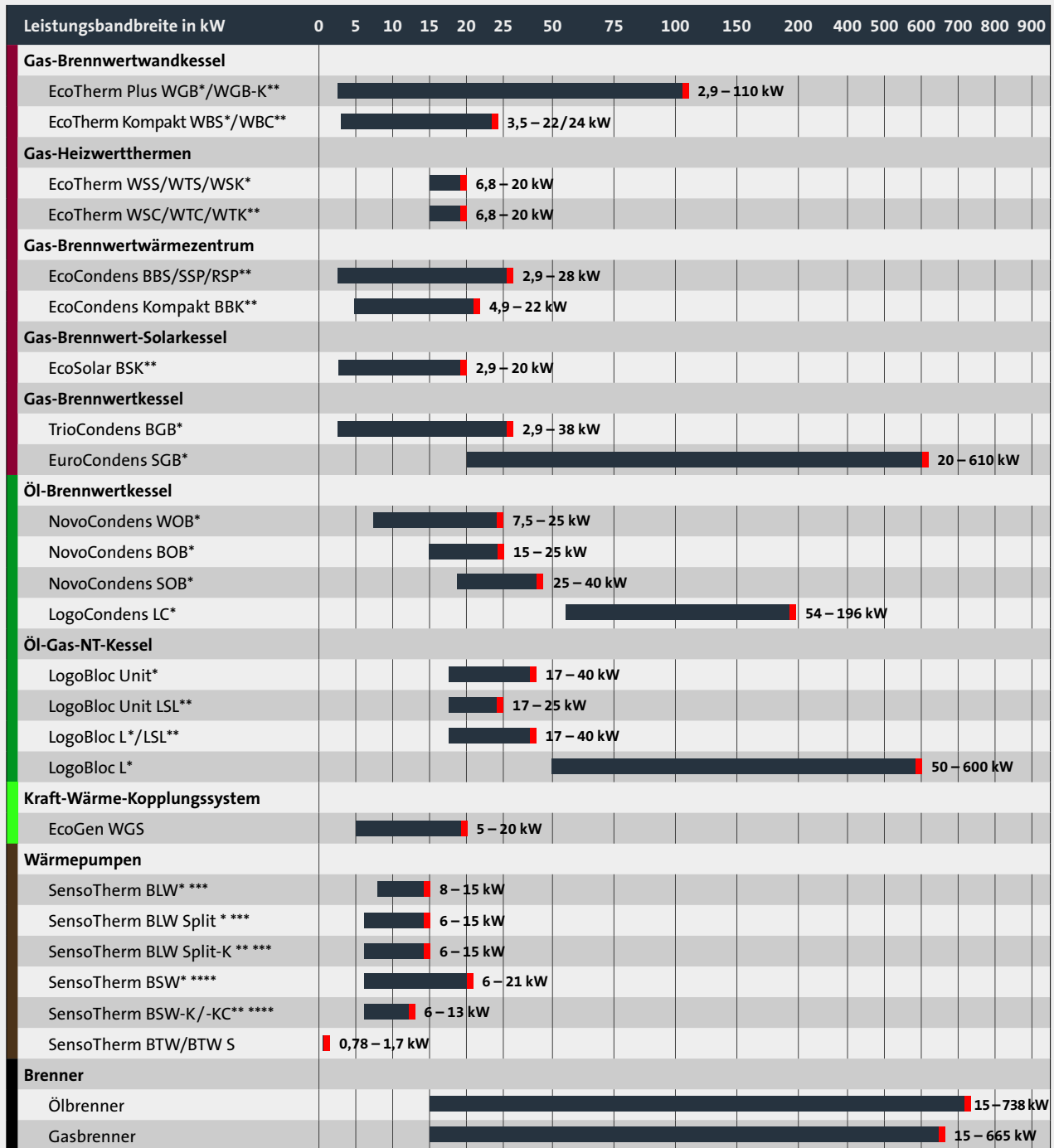
*Einfach näher dran.*



## Technische Preisliste 2013/7

Gültig ab 1. Mai 2014

# BRÖTJE Produkt-Leistungsbreiten



\* Heizung + optionale Trinkwassererwärmung

\*\* Heizung + Trinkwassererwärmung (Kombiausführung)

\*\*\* Betriebsweise A7/W35

\*\*\*\* Betriebsweise B0/W35

## Hinweise zur Preisliste

- Unverbindliche Preisempfehlung
- Ohne Mehrwertsteuer
- Nicht für Endverbraucher bestimmt
- Technische Änderungen und Irrtümer vorbehalten
- BRÖTJE Produkte werden nach strenger Werknorm und strengen Gütebedingungen geprüft – weit über die übliche Norm hinaus.
- Gültig ab 01. Mai 2014
- Haftungsausschluss Hydraulikpläne: Die Anlagenskizze ist vom ausführenden Ingenieur/Installateur vor Verwendung eigenverantwortlich auf Vollständigkeit und Richtigkeit zu prüfen. Die August Brötje GmbH übernimmt für die Richtigkeit und Vollständigkeit keinerlei Haftung und Gewährleistung. Dieses Schema ersetzt keine fachtechnische Planung der Anlage. Die einschlägigen Regeln der Technik und örtliche Vorschriften sind zu beachten.

## Inhaltsverzeichnis

• Gas-Brennwertwandkessel EcoTherm Plus WGB EVO Serie G/WGB Serie E/WGB-K Serie E/WGB Serie E	<b>1</b>	8 - 42
• Gas-Brennwertthermen EcoTherm Kompakt WBS/WBC Serie F	<b>2</b>	43 - 52
• Gas-Heizwertthermen EcoTherm WSS/WSC Serie C/WTS/WTC Serie C/WSK/WTK Serie C	<b>3</b>	53 - 70
• Zubehör Wand	<b>4</b>	71 - 96
• Gas-Brennwertkessel TrioCondens BGB Serie E • EuroCondens SGB/SGB	<b>5</b>	97 - 125
• Gas-Brennwertwärmezentrum EcoCondens BBS EVO Serie G • EcoCondens Kompakt BBK Serie F • EcoSolar BSK	<b>6</b>	127 - 150
• Öl-Brennwertkessel NovoCondens WOB Serie B/BOB/SOB • LogoCondens LC	<b>7</b>	151 - 186
• Öl-Niedertemperaturkessel LogoBloc Unit L-UB 17—40 C/LSL-UB 17—25 C	<b>8</b>	187 - 198
• Öl-Gas-Niedertemperaturkessel LogoBloc L/LSL/L	<b>9</b>	199 - 219
• Zubehör Boden	<b>10</b>	221 - 245
• Abgasleitungs-Systeme und Abgasleitungs-Kaskadensysteme KAS 60 • KAS 80 • KAS 80 FLEX C • BK 80 D • MFB • KAS 110 für WGB • KAS 110 / SAS 110 für SOB • BK 110 • SAS 160, SAS 200 • BK 250 / BK 350 BK 250/BK 350 • DAS 70 • Zubehör Abgas	<b>11</b>	247 - 376
• Kraft-Wärme-Kopplungssystem EcoGen Systempakete	<b>12</b>	377 - 386
• Kontrollierte Wohnraumlüftung LivingAir LAB/LAK	<b>13</b>	387 - 399
• Wärmepumpe SensoTherm BLW/BLW Split/BLW Split-K/BSW/BSW/BSW-K/BSW-KC/BTW/BTW S	<b>14</b>	401 - 460
• Solarsysteme SolarPlan FK 26 W B/WL B/FK 25 R C/IK 25 K • SolarPlus HP/DF • Solarinstallation Solar-Regelung/Solar-Pumpensets/Trinkwassererwärmer	<b>15</b>	461 - 523
• Brenner Öl-Gas Gebläsebrenner Brenner-Leistungsbandbreiten/K1-/JET 4.5/K1 (6.5)/TurboTherm OZA/ TurboTherm OZB/JET 50/TurboTherm GMA/TurboTherm GMB/TurboTherm GMC	<b>16</b>	525 - 552
• Regelung	<b>17</b>	553 - 571
• Trinkwassererwärmer HydroComfort BS/EAS/EAS-T/LSR/EAS W/SSB/SSB Eco/SPZ/SPS/SBH	<b>18</b>	573 - 610
• Wasseraufbereitung AguaSave WAM S/WAM S UMTS/WAM S M/WAM S M UMTS • AguaClean WAM C • Zubehör	<b>19</b>	611 - 626
• BRÖTJE Services	<b>20</b>	627 - 642
• BDR-WerkService GmbH	<b>21</b>	643 - 653



## Index

### A

Abgas-Doppelschachtanschluss	304, 355, 369
Abgas-Erweiterungsbausatz BK 110/2 C	316, 356
Abgas-Erweiterungsbausatz BK 80/2 D	284
Abgas-Erweiterungsbausatz BK 80/2 D	354
Abgas-Erweiterungssatz K80 SKB	353, 366
Abgas-Grundbausatz BK 110/1 C	316, 356
Abgas-Grundbausatz BK 110/3 B	317, 356
Abgas-Grundbausatz BK 110/4 C	356
Abgas-Grundbausatz BK 110/4 C	317
Abgas-Grundbausatz BK 250/1	112, 343, 358
Abgas-Grundbausatz BK 250/2	112, 343, 358
Abgas-Grundbausatz BK 350	122, 344, 358
Abgas-Grundbausatz BK 80/1 D	284, 354
Abgas-Grundbausatz BK 80/3	354
Abgas-Grundbausatz BK 80/3 D	285
Abgas-Grundbausatz BK 80/4	285, 355
Abgas-Grundbausatz DAS 70 1 S	358
Abgas-Grundbausatz DAS 70 1 S/R	347
Abgas-Grundbausatz DAS 70 2	348, 359
Abgas-Grundbausatz DAS 70 3	349, 359
Abgas-Grundbausatz K80 AWA	269, 353
Abgas-Grundbausatz KAS 110/160 2	301, 355
Abgas-Grundbausatz KAS 110/160 5R	312, 355
Abgas-Grundbausatz KAS 110/160 5S/R	303
Abgas-Grundbausatz KAS 110 SOB	310, 356
Abgas-Grundbausatz KAS 60/2	352
Abgas-Grundbausatz KAS 80/2	262, 352
Abgas-Grundbausatz KAS 80/3	264, 352
Abgas-Grundbausatz KAS 80/5	352
Abgas-Grundbausatz KAS 80/5R/S C	267
Abgas-Grundbausatz KAS 80/5R C	353
Abgas-Grundbausatz KAS 80/6	268, 353
Abgas-Grundbausatz KAS 80/M B	279, 281
Abgas-Grundbausatz KAS 80/M C	272, 353
Abgas-Grundbausatz KAS 80 FLEX C	278, 281, 354
Abgas-Grundbausatz KAS 80 SKB	266
Abgas-Grundbausatz SAS 160/1 B	329, 331, 333, 335, 339, 357
Abgas-Grundbausatz SAS 160/2 B	357
Abgas-Grundbausatz SAS 200/1 B	329, 331, 333, 335, 340, 357
Abgas-Grundbausatz SAS 200/2 B	357
Abgasleitungs-Kaskadensysteme Mehrfachbelegung MFB	294
Absperrset – Durchgangsform ADH 2	82, 234
Absperrset – Durchgangsform ADH 25/40	82
Absperrset - Durchgangsform ADH 2 WOB	84, 234, 428
Absperrset – Durchgangsform ADH ½"	82, 90, 233
Absperrset – Durchgangsform ADH ¾"	82, 90, 233
Absperrset – Eckform AEH ½"	83, 90, 233
Absperrset – Eckform AEH ¾"	83, 91, 233
Adapter für getrennte Zuluft-/Abgasführung AGZ	274, 353, 369
AguaClean WAM C	622
AguaClean WAM C UMITS	622
AguaSave WAM S	612
AguaSave WAM S M	615
AguaSave WAM S M UMITS	615
AguaSave WAM S UMITS	612

### B

Bedienteil ISR BLW B	406
Betriebs- und Störmeldemodul BSM D	427, 556, 564, 567
BRÖTJE Garantie und Gewährleistung	629
Busmodul BM	556

### D

Durchlaufwarmwassermodul DWM 30 B	384, 602, 606
Durchlaufwarmwassermodul DWM 35 B	520

### E

EcoCondens BBS EVO 15—28 G RSP	128
EcoCondens BBS EVO 15—28 G SSP	128
EcoCondens Kompakt BBK 22 F	136
EcoSolar BSK 15—20	144
EcoTherm Kompakt WBC 22/24 F	44
EcoTherm Kompakt WBS 14—22 F	44

EcoTherm Plus WGB 15—38	20
EcoTherm Plus WGB 50—110 E	25
EcoTherm Plus WGB EVO 15—28 G	9
EcoTherm Plus WGB-K	20
EcoTherm WSC 20 C	54
EcoTherm WSK 20 C	62
EcoTherm WSS 15—20 C	54
EcoTherm WTC 20 C	58
EcoTherm WTK 20 C	62
EcoTherm WTS 15—20 C	58
Elektro-Heizwasser-Durchlauferhitzer EH WP 9	409, 440, 450
Elektro-Vorheizter	391
Erweiterungsmodul ISR EWM B	516, 555
Erweiterungsmodul ISR EWMW	555, 559
Erweiterungsmodul ISR MEWM	556
Erweiterungsmodul ISR MEWMW	556
EuroCondens SGB 125—300 E	108
EuroCondens SGB 400—610 E	118

### F

Filter	388
Flachkollektor SolarPlan FK 26 W B	464
Flüssiggas-Umbausatz UBS-F 14 B	93
Flüssiggas-Umbausatz UBS-F 15 B	93, 236
Flüssiggas-Umbausatz UBS-F 20	93
Flüssiggas-Umbausatz UBS-F 20 B	93, 236
Flüssiggas-Umbausatz UBS-F 28/38 C	94, 236
Flüssiggas-Umbausatz UBS-F 50 C	94
Flüssiggas-Umbausatz UBS-F 70/90/110 C	94
Flüssiggas-Umbausatz UBSF-W 15	94
Flüssiggas-Umbausatz UBSF-W 20	94
Funkempfänger ISR FE	562
Funkrepeater ISR FRP	562
Funksender ISR FSA	562

### G

Grundbausatz DAS 70 1 R	358
-------------------------	-----

### H

Heizungs-Pufferspeicher PSW 100	429, 439, 451
Heizungs-Pufferspeicher PSW 300	429, 439, 451
Heizungs-Pufferspeicher PSW 500	430, 440, 451
HydroComfort BS 120—160 C	574
HydroComfort BS 200	576
HydroComfort EAS 120—200 C	578
HydroComfort EAS 300—500 C	581
HydroComfort EAS-T 150—200 C	584
HydroComfort EAS W 290—440	590
HydroComfort EAS W 360 S	592
HydroComfort LSR 300—800	586
HydroComfort SBH 600—750 B	608
HydroComfort SPS 800	381, 604
HydroComfort SPZ 650—1000 B	598
HydroComfort SSB 300—500 B	594
HydroComfort SSB 300 Eco B	596

### I

Inbetriebnahmepauschalen	645
Indachkollektor SolarPlan Kompakt IK 25 K	488
Installationsset IS BBK 1	225
Installationsset IS BBK 2	225
Installationsset IS-BBS 2	225
Installationsset IS BSK	226

### J

JET 4.5 UNI-NOX	531
JET 50 UNI-NOX	541

### K

K1.1—3 (s) UNI-NOX	527
K1 (6.5) UNI-NOX	533
K1 B UNI-NOX	529
Kabelsatz BLW B ZK 10	406
Kabelsatz BLW B ZK 20	406
Kabelsatz BLW B ZK 30	407

# Technische Preisliste 2014/5

Gültig ab 1. Mai 2014



Kommunikationszentrale ISR FM-K16 B Analog	563	Sole-Druckwächter SDW	436
Kommunikationszentrale ISR FM-K16 B GSM	564	Sommer-Bypass	388
Kommunikationszentrale ISR FM-K1 B Analog	563	Speicherladeset LPS-T 25 B	232, 585
Kommunikationszentrale ISR FM-K1 B GSM	564	Speicherladeset LPS-U 25 C	231
Kommunikationszentrale ISR FM-K5 B Analog	563	Speicherladeset LS-BS E	81, 577
Kommunikationszentrale ISR FM-K5 B GSM	564	Speicherladeset LS-U1 E	81
Kompakteinheit CG 120	550	Speicherladeset LS-U2 E	81
Kompakteinheit CG 220	551	<b>T</b>	
Kompakteinheit MBD 407	551	TrioCondens BGB 15—38 E	98
Kompakteinheit MBD 410	551	TurboTherm GMA-1—3	543
Kompakteinheit MBD 412	551	TurboTherm GMB-1—2	546
Kompakteinheit MBD 415	552	TurboTherm GMC-1—2	548
Kompakteinheit MBD 420	652	TurboTherm OZA-1—2 B	535
Kundendienstverrechnungssätze		TurboTherm OZB-1—4	537
<b>L</b>		<b>U</b>	
LivingAir KWL 450	388, 391	Umbausatz-Flüssiggas UBS-F 22/24	93
LogoBloc 90—600 C	214	Umbausatz-Flüssiggas UBS-F 22 BBK	236
LogoBloc L 20—40 C	200	Universal-Wandgehäuse ISR UWG	427, 557, 565, 567
LogoBloc L 50—70 C	202	<b>V</b>	
LogoBloc LSL 20—25 C	204	Vakuümrohrenkollektor SolarPlus DF 20/DF 30	506
LogoBloc Unit LSL-UB 17—25 C	190	Vakuümrohrenkollektor SolarPlus HP 20/HP 30	504
LogoBloc Unit L-UB 17—40 C	188	Verbrennungsluftzufuhr	272
LogoCondens LC 54—196	178	Verrohrungssatz Wärmepumpe VS-WPS	409, 440
Luftfeuchtefühler LFF	427, 438, 450	Verteiler VS 2	86, 224
<b>M</b>		Verteiler VS 3	86, 224
Membranausdehnungsgefäß MAG-BBS 2.15/20	230	<b>W</b>	
Membranausdehnungsgefäß MAG-BSK	230	Wannenkollektor SolarPlan FK 26 WL B	468
Membranausdehnungsgefäß MAG Set	72	<b>Z</b>	
Membranausdehnungsgefäß MAG SET WOB	72	Zirkulationspumpenset ZPG-O B	232
Mikro-KWK-Anlage EcoGen WGS	378	Zonenregler ISR ZR 1 B	557
Mischeranschlussrohr MAR 2.15/20	87	Zonenregler ISR ZR 2 B	557
Mischeranschlussrohr MAR 2.28/38	87	Zubehörsatz Außenaufstellung BLW B ZA	408
Mischeranschlussrohr MAR-BBS 2	229	Zuluftklappe für Ansaugschalldämpfer AKK 80 B	30, 72, 371
Mischeranschlussrohr MAR-BSK	229	Zuluftklappe für Ansaugschalldämpfer ZLK B	30, 49, 72, 89,
Mischeranschlussrohr MAR K 20	87		102, 139, 147, 237, 286, 295, 371
Mischeranschlussrohr MAR WOB	87	Zurüstset Wasser/Wasser ZS WW1	437
<b>N</b>		Zurüstset Wasser/Wasser ZS WW2	437
NovoCondens BOB 20—25	162	Zurüstset Wasser/Wasser ZS WW3	437
NovoCondens SOB 32 C—40 C	170	Zurüstset Wasser/Wasser ZS WW4	438
NovoCondens WOB 15—25 B	152		
<b>P</b>			
PGM 1 Pro SPZ B	383, 521, 603, 607		
PGM 2 Pro SPZ B	383, 521, 603, 607		
Podest	394		
Pumpenersatzrohr PER	72		
Pumpenset HEP 25-180-10 PWM	84		
Pumpenset POP	85, 223		
Pumpenset POPM	86, 223		
Pumpenset PSG32 Pro	85, 222		
Pumpenset PSG Pro	84, 222		
Pumpenset PSMG32 Pro	85, 222		
Pumpenset PSMG Pro	85, 222		
<b>R</b>			
Rahmenkollektor SolarPlan FK 25 R C	479		
Raumgerät ISR RGB B	561		
Raumgerät ISR RGT B	561		
Raumgerät ISR RGTF B	561		
Raumgerät ISR RGTK	561		
Raumgerät ISR RGTKF	561		
<b>S</b>			
SensoTherm BLW 8—15 B	404		
SensoTherm BLW Split 6—16	414, 416		
SensoTherm BLW Split-K 6—16	420, 422		
SensoTherm BSW 21 D	434		
SensoTherm BSW 6—15 D	432		
SensoTherm BSW-K 6—13 D	446		
SensoTherm BSW-KC 6—13	448		
SensoTherm BTW 200	454		
SensoTherm BTW 300	456		
SensoTherm BTW 300 S	456		
Solar- und Systemregler ISR SSR C	517, 558		